

# baustoff praxis

MÄRZ 3  
2017

FACHMAGAZIN FÜR PRODUKTE, TECHNIK, VERARBEITUNG

1195

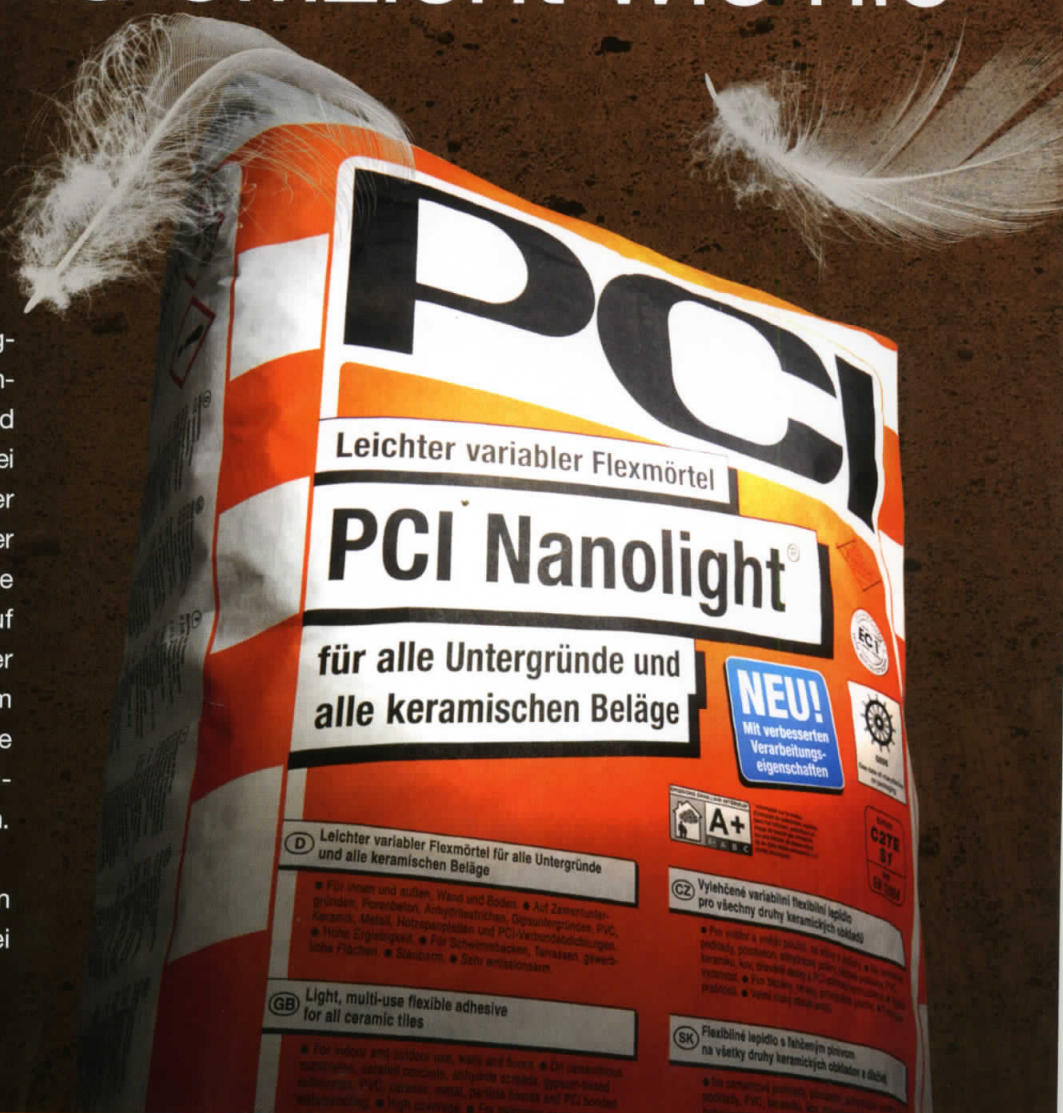
**PCI**<sup>®</sup>  
Für Bau-Profis

PCI Nanolight<sup>®</sup>

## Sicher und effizient wie nie

Der neue PCI Nanolight<sup>®</sup>, der erfolgreichste Alleskönner unter den Fliesenklebern, ist jetzt noch standfester und spielt diese Stärke insbesondere bei der Verlegung großer und schwerer Platten an Wand und Boden aus. Der universelle Anspruch „einer für alle Beläge und Untergründe“ zielt auf die Bedürfnisse der Allrounder unter den Fliesenlegern ab. Auch mit dem neuen PCI Nanolight<sup>®</sup> geht PCI keine Kompromisse in puncto Verarbeitungskomfort, Qualität und Effizienz ein.

Kurz: Einfaches und sicheres Arbeiten für ein perfektes Ergebnis. Gerade bei hohen Ansprüchen.



A brand of

**BASF**

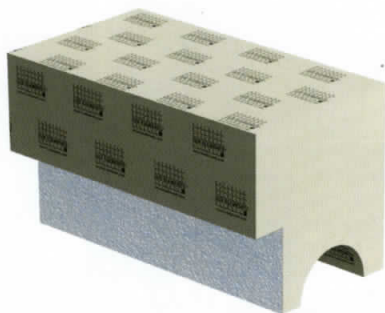
We create chemistry

Mehr Infos unter [www.pci-augsburg.de](http://www.pci-augsburg.de)

## Lux Elements

### Produkte kombinieren

Bei der 900 Millimeter langen Bank „Relax-Ba-Solo“ (Foto) von Lux Elements ist für den Wandablauf „Tub-Wall“ eine passgenaue Aussparung vorgesehen. Hierdurch lassen sich die Produkte aus Hartschaum-Trägermaterial einfach montieren und anschließend befliesen. So kann bei einer Renovierung, wenn die Wanne gegen eine Dusche ausgetauscht wird, eine Sitzbank mit einem Wandablauf eingebaut werden. Die gerade Bankform mit der einseitigen Wandentwässerung eignet sich



für Großformate. Da das Ablaufelement über eine befliesbare Edelstahl-Abdeckung verfügt, kann es an die Oberfläche der Bank angepasst werden. Zusätzlich bietet Lux Elements passende Gefälleelemente aus Hartschaum-Trägermaterial an.

## Osmo

### Sechs Farbvarianten

Osmo hat sein UV-Schutzöl weiterentwickelt und bietet es in sechs Farbvarianten an. Bei dem Produkt handelt es sich um einen transpa-



renten und leicht pigmentierten UV-Schutz für Hölzer im Außenbereich. Es ist besonders geeignet für senkrechte Holzflächen wie Fas-

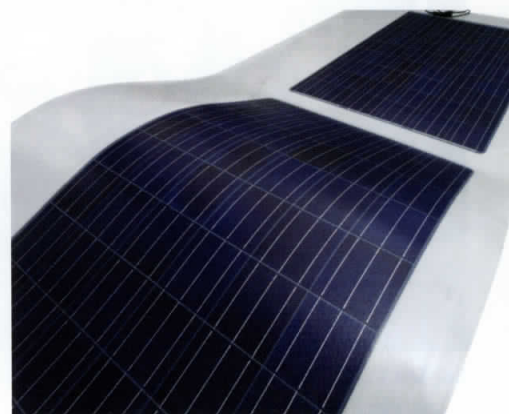
saden, Dachunterstände, Balkonverkleidungen, Fenster und Türen. Die sechs farbigen Varianten „Fichte/Tanne“, „Lärche“, „Douglasie“, „Natural“, „Zedernatur“ und „Eiche hell“ decken die Bandbreite der am häufigsten verwendeten Holzarten im Außenbereich ab. Das Öl kann als Alleinanstrich oder als Endanstrich auf einer bereits farblich behandelten, senkrechten Holzfläche verwendet werden. Als Alleinanstrich verhindert es den Vergrauungsprozess um den UV-Schutzfaktor 12 im Vergleich zu unbehandeltem Holz. Es schützt außerdem gegen Schimmel-, Algen- und Pilzbefall.

## Alwitra

### Dachbahn mit Solarzellen

Bei „Evalon Solar CSI“ von Alwitra handelt es sich um eine Solardachbahn mit semiflexiblen PV-Modulen aus kristallinen Silizium-Solarzellen, die mit einer Kunststoff-Dach- und Dichtungsbahn kombiniert ist. Die Weiterentwicklung hat einen speziellen Aufbau, ohne Glas mit einem patentierten, glasfaserverstärkten „Duromer“-Kern, dadurch kann sie sich der Dachgeometrie anpassen. Das Produkt hat ein Eigengewicht von 3,3 Kilogramm pro Quadratmeter, ist 1,55 Meter breit und 3,49

Meter lang. Die mit ETFE-Folie ausgestatteten PV-Module bieten pro Bahn eine Leistung von 450 Wp. Für eine schnelle Installation der dachintegrierten PV-Anlage



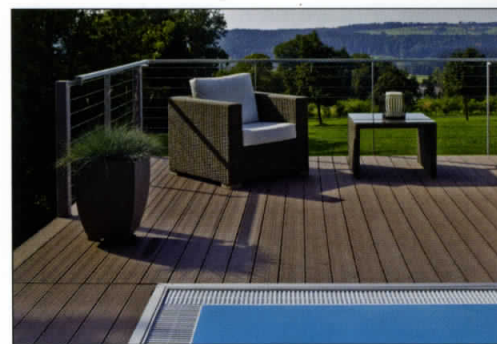
auf dem Flachdach sorgen die oberseitigen Anschlusskabel. Die Oberfläche ist schmutzabweisend.

## Inoutic

### Mit Kunststoff ummantelt

Die Massivdielen „Terrace Massive Pro“ von Inoutic hat eine Ummantelung aus Kunststoff, die das Holzkunststoffverbundmaterial „Twinson“ widerstandsfähiger gegen das Eindringen von Flecken und Feuchtigkeit macht. Die Ausdehnung der Dielen ist dadurch gering. Die Oberfläche ist rutschfest, splitter- und spaltfrei. Mit einer geringen Aufbauhöhe von 36 Millimetern ist das Terrassensystem gut für die Sanierung

geeignet. Auch schwimmende Konstruktionen, zum Beispiel bei Dachterrassen, sind bereits ab einer Gesamtaufbauhöhe von 70 Millimetern realisierbar. Die Montage erfolgt durch ein unsichtbares Clipsystem.



Alle Produktinformationen gemäß Herstellerangaben.