

SHK Profi



www.shk-profi.com

FACHMAGAZIN FÜR DAS SHK-HANDWERK

MARKTBEOBACHTER

**SHK Profi setzt
neue Maßstäbe**

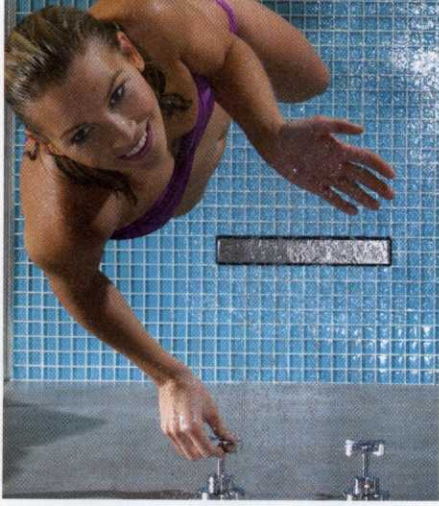
BAD & DESIGN

**Designheizkörper –
schön & warm**



ISH

**Eine Branche jagt
die Effizienz**



DUSCHRINNE: SICHER UND ELEGANT

ISH: HALLE 4.0, STAND C54

Bodengleiche Duschen sind bei Sanierungen und niedrigem Bodenaufbau nicht immer leicht zu realisieren. Als Kurzrinne bietet „TistoLine Plan“ der Dallmer GmbH + Co. KG eine sichere und elegante Alternative zu Punktabläufen und längeren Rinnensystemen: kompakt gebaut und ausgestattet mit „Tisto“-Technik. Die Kurzrinne beinhaltet eine kurze, rahmenlose Linienentwässerung mit schmaler Abdeckung aus Edelstahl. Hinzu kommen montage-technische Vorzüge. Der Einbau der Ablaufstelle in einer gefliesten Dusche und die Integration in die Verbundabdichtung erfordern viel Sorgfalt. „Tisto“-Technik ist eine Weiterentwicklung bewährter Ablaufsysteme und setzt neue Maßstäbe.



DALLMER
59757 Arnsberg
02932 9616-0
info@dallmer.de
www.dallmer.de



DUSCHTASSEN- ELEMENTE

ISH: HALLE 4.0, STAND C32

Die Hartschaum-Duschtassenelemente „Tub-Line“ von Lux Elements sind mit einer Ablaufrinne ausgestattet, die flach ist und eine Aufbauhöhe von noch 45 mm ermöglicht. Ein zusätzliches Detail ist eine Anfließhilfe aus Edelstahl, die der sauberen Verfließung dient. Zudem ist ein Click-System für die sichere Montage des Ablaufs vorhanden. Dies sorgt für eine dichte Verbindung des senkrechten oder waagerechten Ablaufstutzens mit der Rinne. Um die Installation der Ablauftechnik zu erleichtern, werden zu den Duschtassen separate Unterbauelemente in 55 mm Höhe angeboten. Auch Zubehör wie z.B. ein Geruchsstopp ist hältlich.



LUX ELEMENTS
51379 Leverkusen-Opladen
02171 7212-0
info@luxelements.de
www.luxelements.de



KOMPLETTES DUSCHRINNENSYSTEM

Die Gutjahr Systemtechnik GmbH bietet eine Lastverteilungsplatte an, die eine sichere Verlegung von Mosaik auf Duschboards ermöglicht. Diese Lastverteilplatte bietet hohe Stabilität und eine gleichmäßige Lastverteilung. Das nur 3 mm dünne System ist werkseitig mit der „IndorTec Seal VA“-Verbundabdichtung kaschiert. Somit lässt es sich direkt auf dem Untergrund verkleben und bildet gleichzeitig die Abdichtungsebene. Zudem ist die Lastverteilplatte Bestandteil des Flex-Drain-Duschrinnensystems „IndorTec“ für bodengleiche Duschen. Mit ihm erhalten Verarbeiter alles aus einer Hand: Duschrinne, Gefälleboard, Lastverteilplatte, Abdichtung und nutzbringendes Zubehör.



GUTJAHR
64404 Bickenbach/Bergstraße
06257 9306-0
info@gutjahr.com
www.gutjahr.com

TESTALLATEURE meldet Euch!

die
Besten
testen



ISH FRANKFURT
12.-16.03.2013
HALLE 6.0
STAND D17

WWW.DOYMA.DE

 DICHTUNGS|SYSTEME

WEIL SICHER EINFACH
SICHER IST.

