



PROJECT

Schwimmhalle im Wandel der Zeit

PRIVATES SPA MIT MEDITERRANEM WOHLFÜHLAMBIENTE

Ganzheitliche
Architektur
individuell

Lebendige
Formen mit
CONCEPT

Maßanzug
für den Raum

Wertsteigernde
Investition



„Sanum per aquam“ - Gesund(heit) durch Wasser, das Credo der Wellness-Bewegung, überzeugt immer mehr Menschen, sich auch zu Hause eine private Regenerationszone zu schaffen. Sein ganz persönliches Spa hat sich ein Düsseldorfer Unternehmer in die Villa bauen lassen. Als Vorbereitung auf den Ruhestand ließ er das Untergeschoß sowie eine vorhandene Schwimmhalle aus den 1970er Jahren nach eigenen Wünschen um- und ausgestalten. Entstanden ist ein Wellness Paradies, das sich von den Einrichtungen professioneller Spa Betreiber nicht unterscheidet.

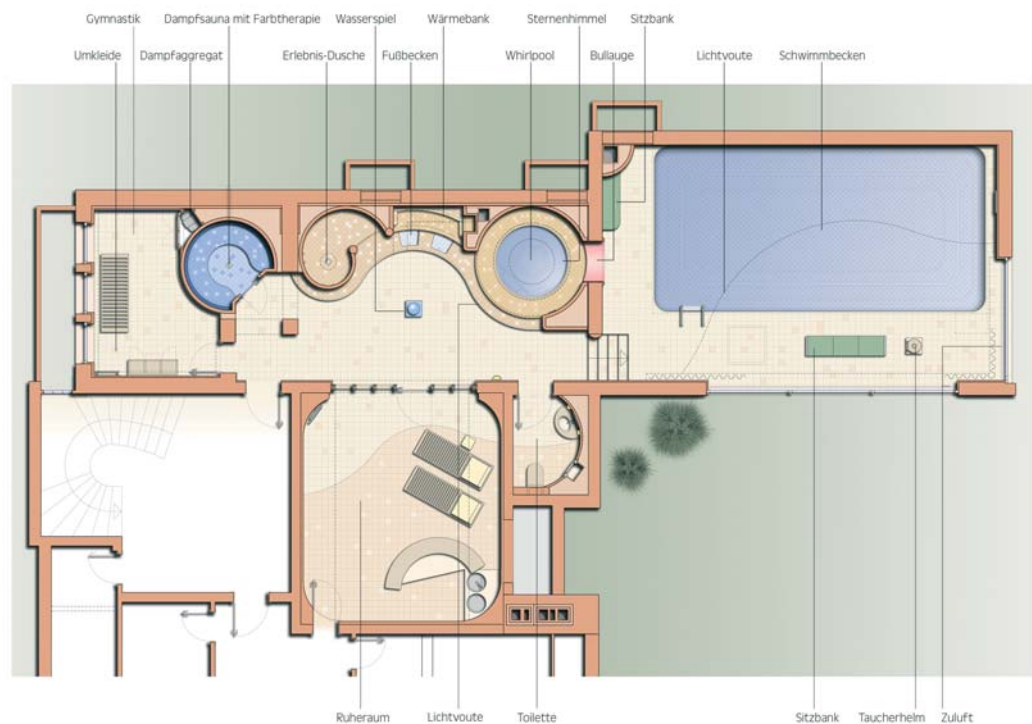
GANZHEITLICHE ARCHITEKTUR INDIVIDUELL

Aufgabe des Architekten war es, die vorhandenen Räume die nicht verbunden waren, so umzubauen, daß Sauna- und Schwimmbecken miteinander kombiniert sind und zu einem durchgängigen „Wohlfühlraum“ verschmelzen. Aufgrund der ursprünglichen Gegebenheiten (kellerartiges Ambiente) waren massive Eingriffe in die Bausubstanz unumgänglich. Der Bauherr engagierte mit Dr. Johnen-Karhoff einen

Planer, dessen Ziel es ist, „eine ganzheitliche Architektur zu schaffen, die sowohl von der Individualität ihrer Bewohner als auch von den Traditionen erzählt, denen sich diese verbunden fühlen.“

Die neue Wellness-Landschaft erstreckt sich nach der Fertigstellung über zwei versetzte Ebenen. Die Schwimmhalle, die an das Wohnhaus angebaut ist und einen ebenerdigen Zugang zum großzügigen Garten des

Anwesens besitzt, ist über fünf Stufen aus dem umgebauten Untergeschoß zu erreichen. Hier befinden sich neben einer Dampfsauna mit Lichttherapie, einer Schneckendusche und einem Whirlpool mit Sternenhimmel auch eine Wärmebank mit Fußbad, ein großer Ruheraum sowie ein Gymnastikbereich. Im Mittelpunkt der Anlage lenkt eine große Wasserkugel, um die alle Funktionsbereiche gruppiert sind, die Aufmerksamkeit auf sich.



Der Grundriß des privaten Spa:
ein Ort der Regeneration – großzügig, modern und mit mediterranem Ambiente.

LEBENDIGE FORMEN MIT CONCEPT

Neben dem Treppenaufgang durchbricht ein großes rotes Bullauge die Wand zwischen den Räumen und gibt den Blick von unten nach oben frei – oder umgekehrt. In der Schwimmhalle dominiert ein Keramik-Segelrelief auf ganzer Länge die Wand neben dem Wasserbecken. Die maritimen Elemente sind eine Referenz an die Segelleidenschaft des Bauherrn.

Die geometrische Geradlinigkeit und Kleinflächigkeit der alten Räume wurde durch organisch-fließende Formen ersetzt, deren Linienführung eine lebendige Atmosphäre vermitteln. Für die Ausführung aller runden Formen kamen Hartschaum-Trägerelemente von LUX ELEMENTS zum Einsatz, die mit kleinflächigem Glasmosaik farbig nuanciert gestaltet wurden.

Die Farbgebung, die sich an dem vorhandenen Segelrelief orientiert und dessen unterschiedliche Töne in diversen Abstufungen wieder aufnimmt, unterstützt die mediterrane Harmonie der Räume. Akzente setzt die variierende Leitfarbe an den Wänden (Rot bei Bullauge und Whirlpool, Blau in der Schneckendusche, Grün im Badbereich).

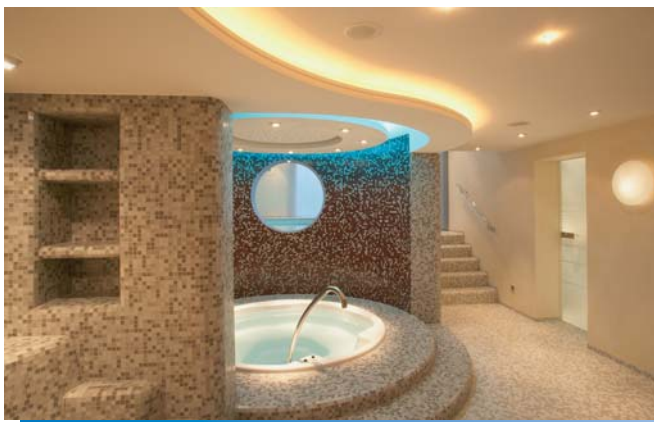
MASSANZUG FÜR DEN RAUM

Für alle Einbauten im Wellnessbereich – Dampfsauna, Wärmebank, Fußbecken, runde Verkleidung des Whirlpools, Podest – und die Abrundung der Ecken im Pool fertigte LUX ELEMENTS individuelle Hartschaum-Trägerelemente an. Sie wurden „wie ein Maßanzug in den Raum eingepaßt“, so Dr. Johnen-Karhoff.

Die exklusive Produktlinie LUX ELEMENTS®-CONCEPT dient der Verwirklichung individueller Gestaltungswünsche. Eine hauseigene Planungsabteilung hilft bei Detaillösungen und erstellt die Werkpläne. Die Fertigung der auf das Objekt maßgenau zugeschnittenen Elemente erfolgt im Stammwerk in Leverkusen.



Das Bullauge gewährt Einblick in das Schwimmbad oder in den Saunabereich, je nach Standort.



Der Whirlpool nach der Fertigstellung.

LUX ELEMENTS produziert ohne Verwendung von FCKW, HFCKW, HFKW oder CO₂ umweltfreundliche Hartschaum-Trägerelemente (EPS) in Eigenfertigung. So sind die hohe Qualität und Güte des Baustoffes immer gewährleistet. Polystyrol-Hartschaum besitzt sehr gute bauphysikalische Eigenschaften, die mit einer sehr guten Bearbeitbarkeit korrespondieren.



... nach der Fertigstellung. Dahinter ist die ebenfalls mit Hartschaum-Trägerelementen modellierte Wärmebank zu sehen.



Der Boden der Schneckendusche während des Einbaus. Die einzelnen Elemente müssen vor Ort nur noch zusammengesetzt und verklebt werden.



Das Bullauge während der Verfliesung mit Glasmosaik.



Der im Werk vorgefertigte Whirlpool inklusive Podest wird auf der Baustelle paßgenau aufgebaut.



Das Fußbecken während der Montage und ...

PROJECT-DATEN:

Objekt:

Privates Spa, Düsseldorf

Auftraggeber:

Privat

Planung:

Dr. Johnen-Karhoff –
Architektur & Design,
Düsseldorf

Händler:

Schmidt-Rudersdorf
GmbH & Co KG,
Bergisch Gladbach

Verarbeiter:

Fliesen Fenger, Brühl

Eingesetzte Produkte:

LUX ELEMENTS®-CONCEPT
LUX ELEMENTS®-ELEMENT
LUX ELEMENTS®-TUB

Bildnachweis:

LUX ELEMENTS
Dr. Johnen-Karhoff –
Architektur & Design

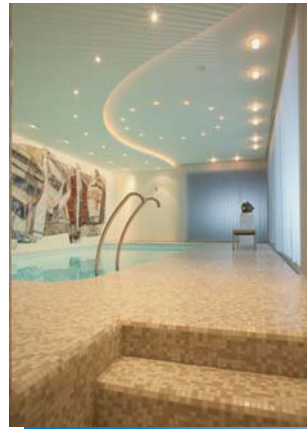
Hersteller:

LUX ELEMENTS
GmbH & Co. KG
An der Schusterinsel 7
D - 51379 Leverkusen
Tel.: +49(0)2171-72120
Tel.: +49(0)2171-721230
info@luxelements.de
www.luxelements.com

Runde und geschwungene Formen, geometrisch und gestaltlos sind technisch problemlos machbar. Die individuelle Formgebung ist ein Markenzeichen des Materials. Es ist ideal geeignet für eine ganzheitliche Innenarchitektur, die die Wünsche der Bewohner kreativ aufgreift. Und maßgeschneiderte Sonderlösungen für individuelle Objekte werden, wie dieses Düsseldorfer Projekt eindrucksvoll unter Beweis stellt, immer beliebter.

WERTSTEIGERENDE INVESTITION

Durch die Modernisierung hat sich das Untergeschoß der Villa in ein modernes großzügiges Spa mit mediterranem Ambiente verwandelt. Nicht nur die Wünsche des Bauherrn gingen in Erfüllung, auch der Wert des Gebäudes wurde erheblich gesteigert. Eine Investition also, die sich in mehrfacher Hinsicht gelohnt hat.



Im Untergeschoß gruppieren sich alle Funktionssegmente um das Wasserspiel. Alle runden Formen wurden mit Hartschaum-Trägerelementen ausgeführt.

Blick in die Schwimmhalle, wo die abgerundeten Ecken im Pool ebenfalls aus Hartschaum gestaltet wurden.

Fünf Stufen führen vom Untergeschoß in die Schwimmhalle mit dem Segelrelief an der Wand.

BESTELLUNG

GEWÜNSCHTEN ARTIKEL BITTE ANKREUZEN:

BITTE SENDEN SIE MIR _____ STÜCK DES LUX ELEMENTS-PROGRAMMS

D F NL GB I N S E

BITTE SENDEN SIE MIR _____ STÜCK DER LUX ELEMENTS-PREISLISTE

D F NL GB I

BITTE SENDEN SIE MIR _____ STÜCK DER BROSCHÜRE LUX ELEMENTS-BADGESTALTUNG

D F NL GB S FIN

FIRMA: _____

ANSPRECHPARTNER: _____

STRASSE: _____

PLZ/ORT: _____

LAND: _____

TELEFON: _____

TELEFAX: _____

E-MAIL: _____

BRANCHE:

- ARCHITEKT
 FLIESENHANDEL
 VERLEGE BETRIEB
 BAUSTOFFHANDEL
 SANITÄR
 BADGESTALTER/SAUNA-WELLNESSBAU
 INSTALLATEUR
 SONSTIGES:

Weitere Infos...

... zu den eingesetzten Hartschaum-Trägerelementen finden Sie im Internet unter www.luxelements.com

D LUX ELEMENTS GmbH & Co. KG
 An der Schusterinsel 7
 D - 51379 Leverkusen-Opladen
 Telefon + 49 (0) 21 71/ 72 12 - 0
 Telefax + 49 (0) 21 71/ 72 12 10
 E-Mail: info@luxelements.de

F LUX ELEMENTS S.A.S.
 31, rue d'Ensisheim
 F - 68190 Ungersheim
 Tél. +33 (0) 3 89 83 69 79
 Fax +33 (0) 3 89 48 83 27
 E-Mail : info@luxelements.fr