

Prüfbericht Nr. 2.1/20802/0379.0.1-2008

Allgemeines

Erstellt am: 02.07.2008

Antragsteller: **LUX ELEMENTS GmbH & Co. KG**
An der Schusterinsel 7
51379 Leverkusen

Objekt/Material: **SCHÖNOX TSD**
Trittschalldämmbahn mit beidseitiger Vlieskaschierung (weiss)
(Bezeichnung des Antragstellers)
LUX-ELEMENTS®-TUB-UMQ
EPS-Hartschaum-Unterbaulement (blau)
(Bezeichnung des Antragstellers)
SAKRET Betonestrich C20/25
werksgemischter Betonestrich
(Bezeichnung des Antragstellers)
LUX-ELEMENTS®-COL-AK
zementärer Trockenmörtel
(Bezeichnung des Antragstellers)
LUX-ELEMENTS®-TUB-MQ
Duschtassenelement aus einem EPS-Hartschaum-Trägerelement (blau) mit beidseitiger Glasfasergewebe
armierter Mörtelbeschichtung und einer oberseitigen zementären Abdichtung inkl. Bodenablauf
(Bezeichnung des Antragstellers)
EPS 30
Trägerelement aus EPS-Hartschaum (blau)
(Bezeichnung des Antragstellers)
LUX-ELEMENTS®-ARM-RDS 80
Randdämmstreifen aus PE-Schaum mit einer Breite von 80 mm und einer Dicke von 5 mm (weiss)
(Bezeichnung des Antragstellers)
LUX-ELEMENTS®-COL-FLEX
hydraulisch erhärtender, zementärer Fliesenkleber
(Bezeichnung des Antragstellers)
Villeroy und Boch, Artikel 3709-5
glasierte Feinsteinzeugfliesen (48 mm x 48 mm x 6 mm)
(Bezeichnung des Antragstellers)
SCHÖNOX SU
zementärer, kunstharzvergüteter Mörtel zur Verfügung
(Bezeichnung des Antragstellers)

Auftrag vom: 06.05.2008

Probeneingang: 14.05.2008

Prüfungen:

Norm

- | | |
|--|------------|
| 1. Belastbarkeit durch Beanspruchung mit Laufrad | Praxistest |
|--|------------|

Die Prüfwerte gelten ausschließlich für die verwendeten Messproben.
Prüfwerte werden - soweit Normen dies vorschreiben - mit der diesen Normen entsprechenden Genauigkeit
angegeben. Für statistische Auswertungen werden alle gemessenen Stellen verwendet.

Dieser Prüfbericht umfasst 3 Seiten.
Der Prüfbericht darf nicht in Teilen veröffentlicht werden.

\\enterprise.local\GemeinsameDaten\tBU\KUNDEN\20802\2008\0379-2008\0379.0.1-2008pbv.doc

1. Belastbarkeit durch Beanspruchung mit Laufrad

1.1 Prüfkörperaufbau

Die Herstellung der Prüfkörper erfolgte durch die Firma LUX ELEMENTS GmbH & Co. KG.

Bei der Beanspruchung mit dem Laufrad wurden die Übergänge Ablauf – Duschelement und Nassraumbereich - Duschelement geprüft sowie die Flächen des Nassraum- und Duschbereichs.

Tab. 1: Prüfkörperaufbau

Aufbau von unten nach oben	Duschbereich	Nassraumbereich
Trittschallprodukt	SCHÖNOX TSD	
Unterbau	LUX-ELEMENTS®-TUB-UMQ Dicke 55 mm verklebt mit LUX-ELEMENTS®-COL-AK	EPS 30 Dicke 28 mm
	LUX-ELEMENTS®-TUB-MQ Dicke 32 mm verklebt mit LUX-ELEMENTS®-COL-AK	SAKRET Betonestrich C20/25 Dicke 65 mm
senkrechte Trennung Duschelement / Nassraumbereich	LUX-ELEMENTS®-ARM-RDS 80 Breite 80 mm	
Fliesenkleber	LUX-ELEMENTS®-COL-FLEX	
Fliesen	Feinsteinzeug (glasiert) 48 mm x 48 mm x 6 mm Villeroy und Boch (Art. 3709-5)	
Fugmaterial	SCHÖNOX SU	

1.2 Prüfparameter

Tab. 2: Prüfparameter

Probenlagerung	02.05.2008 – 09.06.2008
Probenalter bei Beginn der Prüfung	38 d
Prüfmethode	Die Übergänge wurden geradlinig mit ein 4"-Rad eines Duschröhlstuhles und einer Belastung von 50 kg überrollt Überrollungen: 18 250 (geschätzt für ca. 10-jährige Nutzungsdauer) Das Rad lief mittig über eine Längsfuge und den angrenzenden Fliesen.
Auswertung	optische Kontrolle des Prüfkörpers auf Beschädigungen
Prüfdatum	09.06.2008 – 13.06.2008

1.3 Ergebnisse

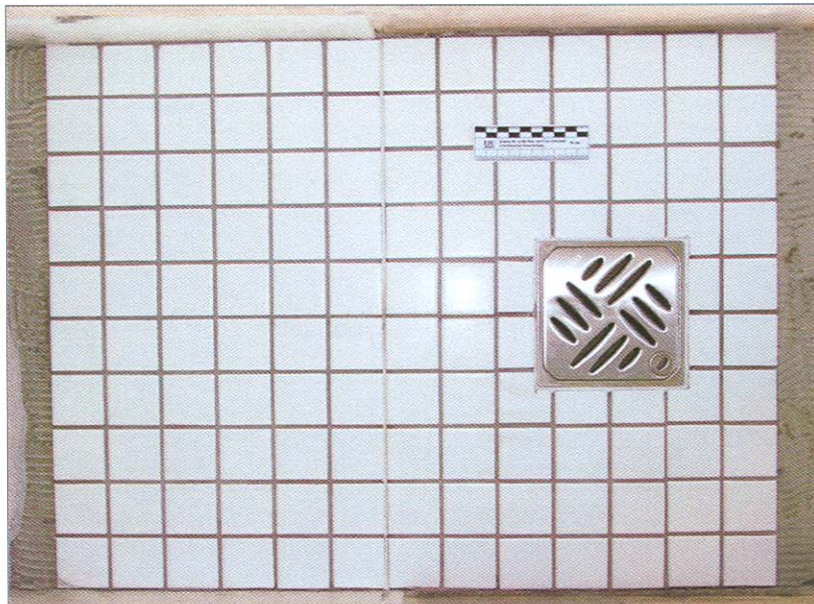
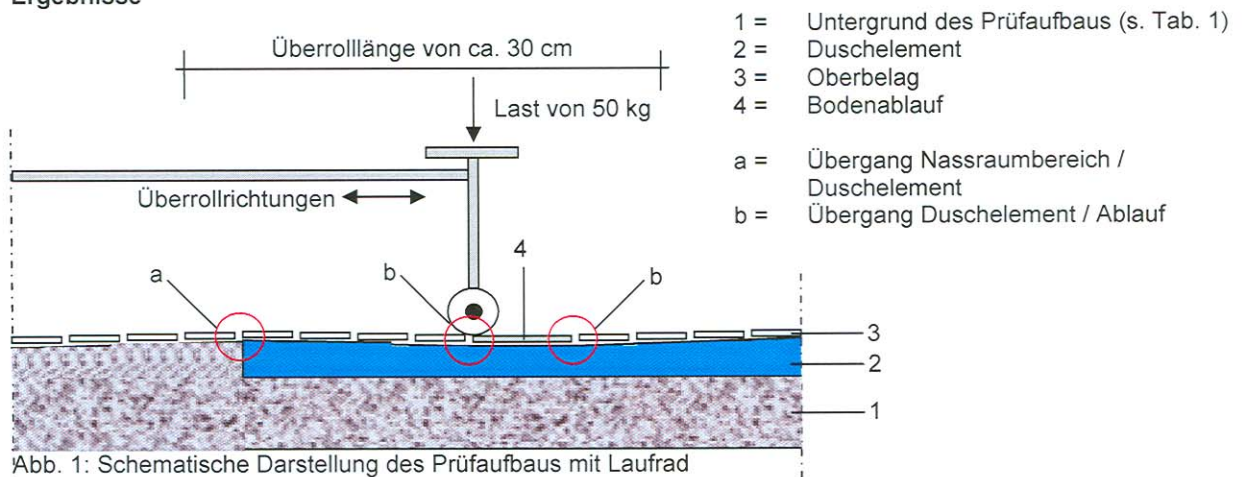


Bild 1: Prüfkörper nach Beendigung des Versuchs (Draufsicht)

Nach Beendigung des Versuchs bei 18 250 Überrollungen konnten **keine** optischen Schäden an der Keramikoberfläche des Prüfkörpers festgestellt werden.

i.A. E. Brouder
 Prof. Dr.-Ing. Müller-Rochholz



i.A. K. F. Dransfeld
 Dipl.-Ing. (FH) Dransfeld