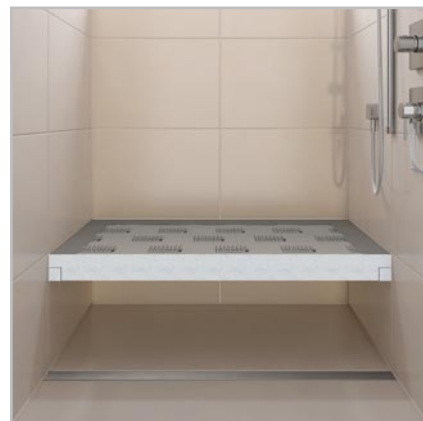


Panneau polyvalent

**LUX ELEMENTS®-ELEMENT-EL ...**



**[ FR ] – Instructions de montage**

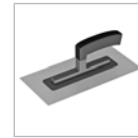
**Banquette suspendue –**  
sans châssis,  
montage en niche

## LUX ELEMENTS®-ELEMENT-EL ...

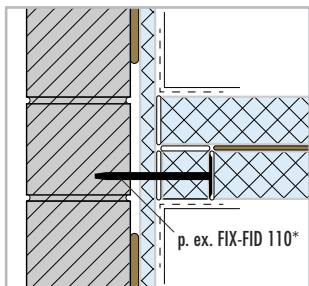
Tous les panneaux de construction ELEMENT... doivent être stockés à plat et au sec. Si un panneau de construction ELEMENT... est légèrement déformé du fait d'un stockage inapproprié ou pour d'autres raisons, il peut en principe être redressé par une légère torsion et pression. Avant la mise en oeuvre, vérifier l'adaptation des panneaux ELEMENT... aux conditions d'environnement telles que la température et l'humidité.

Les découpes et entailles peuvent être réalisées facilement et rapidement à l'aide d'une scie sauteuse ou d'un cutter.

### OUTILS/MATERIAUX REQUIS



LUX ELEMENTS®-COL-...  
LUX ELEMENTS®-DRY-ASK  
**REMARQUE :** Porter des gants/  
vêtements de protection, équipement  
de protection des yeux/du visage



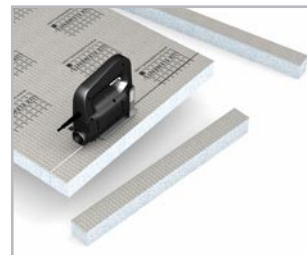
Le panneau petit format ELEMENT-EL Baby 50 convient également pour cette application.

Une banquette suspendue sans châssis peut être réalisée jusqu'à une longueur maximale de 1.300 mm. Pour ce faire, il est nécessaire de disposer d'une possibilité de fixation sur trois côtés sur des murs porteurs (montage en niche).

**Remarque :** l'ensemble des surfaces de contact doivent être collées.

\*En option : un ancrage mécanique supplémentaire avec des kits de fixation appropriés FIX-... , sera possible ou nécessaire selon le type de mur.

### ■ Bandes de support



Découper trois bandes de support (1x long = largeur de la niche x 50 mm x 50 mm, 2x court = profondeur du siège -50 mm x 50 mm x 50 mm) dans ELEMENT-EL (Baby) 50.

### ■ Éléments d'assise



Découper deux éléments d'assise (élément supérieur = largeur de la niche x profondeur du siège x 50 mm, élément inférieur = largeur de la niche -100 mm x profondeur du siège -50 mm x 50 mm) dans ELEMENT-EL (Baby) 50.



Coller ensemble les éléments d'assise supérieur et inférieur avec COL-AK (**alternative :** COL-MK) de manière à ce que les bords avant des deux éléments soient alignés à fleur. Laisser la colle durcir.



Marquer la hauteur d'assise souhaitée (tenir compte de l'épaisseur du revêtement) et les bords supérieurs des bandes de support (= hauteur d'assise - épaisseur du revêtement -50 mm). Tracer sur les trois murs périphériques de la niche.



Appliquer COL-MK (**alternative :** COL-AK) sur les bandes de support. Nous vous conseillons d'appliquer en serpentins la colle en cartouche.



Coller les bandes de support alignées sur les murs périphériques.



Coller l'élément d'assise sur les supports et les murs avec COL-MK (**alternative :** COL-AK). Vérifier l'horizontalité du siège !



Armer tous les raccords, supérieurs et inférieurs, avec la bande d'armature en fibre de verre ARM-250 SK ...



... et jointoyer avec la colle d'application COL-AK.



En zone humide, étanchéifier en plus avec les composants de bande d'étanchéité DRY-DB... avec de l'enduit d'étanchéité DRY-ASK.



Vidéos d'installation



Propriétés du matériau



Site Mobile

Nous recommandons ... un format de carreau de  $\geq 50 \times 50$  mm. Au total, la charge de compression ne doit pas dépasser 0,1 N/mm<sup>2</sup>. En cas d'utilisation pour des charges plus importantes, comme des moyens de transport, installations de rayonnage etc., prendre contact avec le service technique de LUX ELEMENTS. Convient également pour les systèmes de chauffage, la résistance à la température continue atteignant +75° C.

Vous trouverez également d'autres informations sur l'usinage de nos produits et leur mise en oeuvre sur notre site web. Les fiches techniques et certificats de contrôle sont téléchargeables sur [www.luxelements.com](http://www.luxelements.com)

Sous réserve de modifications techniques - FR-03/2020