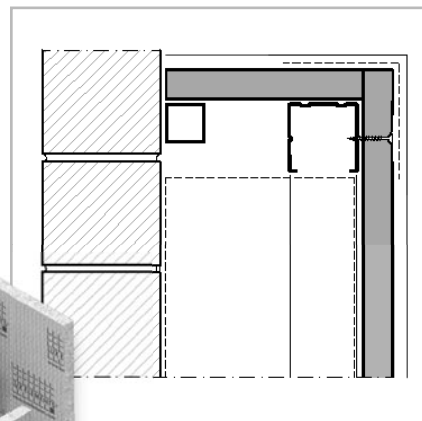
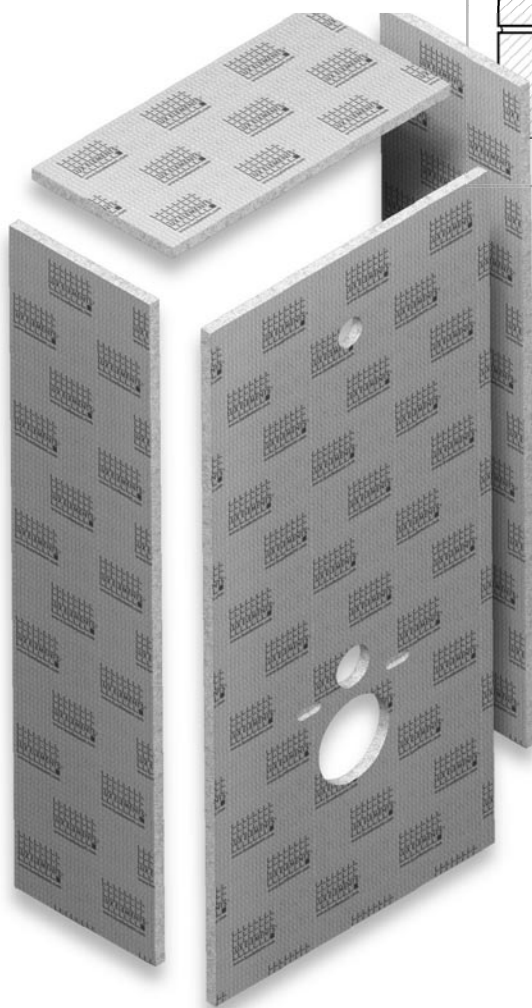


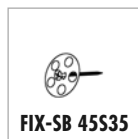
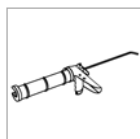
Verkleidung von System-Vorwandinstallationen als Set

LUX ELEMENTS®-TEC-VWD



[DE] – Montageanleitung

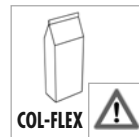
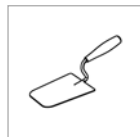
BENÖTIGTE WERKZEUGE/MATERIALIEN



LUX ELEMENTS®-COL-MK

HINWEIS:

Augen- und Gesichtsschutz tragen

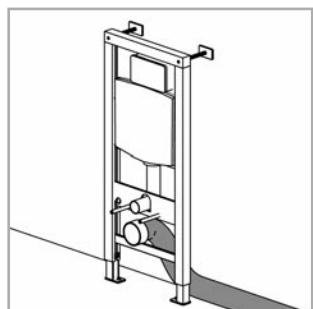
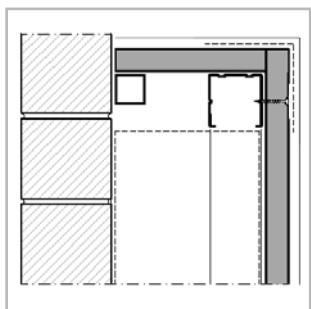


LUX ELEMENTS®-COL-FLEX

LUX ELEMENTS®-COL-AK

HINWEIS:

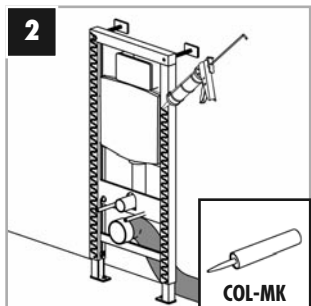
Schutzhandschuhe/-kleidung,
Augen- und Gesichtsschutz tragen



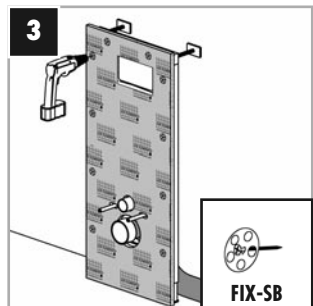
Hinweis: Die Vorwandkonstruktion bildet die Unterkonstruktion. Bei Beplankung von System-Vorwandinstallationen sind zusätzlich die Hinweise der jeweiligen Systemanbieter zu berücksichtigen.



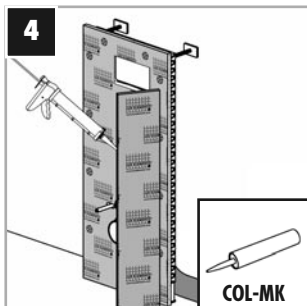
Die ELEMENT Bauplatten werden – inklusive der Ausklinkung für die spätere Montage der Druckerplatte – passend zugeschnitten.



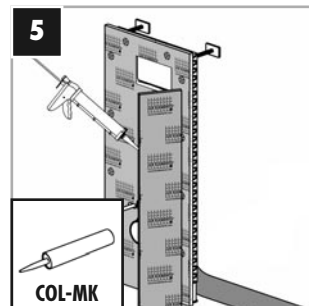
COL-MK sowohl auf die Trägerkonstruktion als auch auf die ELEMENT Bauplatten auftragen. Beim Auftrag von Kartuschenkleber empfehlen wir einen schlangenförmigen Auftrag.



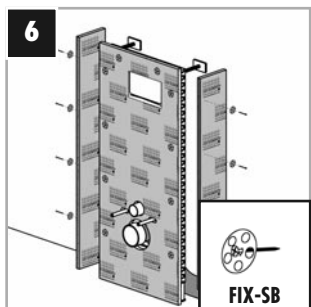
Verschraubung mit dem Befestigungssatz FIX-SB 45S35 vornehmen. Bezüglich der Abstände die Empfehlungen des Vorwandkonstruktion-Herstellers beachten.



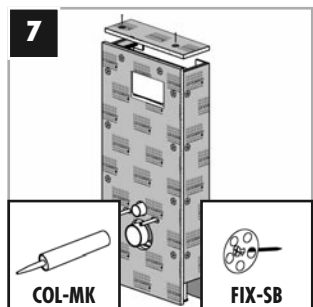
Die ELEMENT Bauplatten werden untereinander mit COL-MK verklebt. Den Kleber dabei als ununterbrochenen Strang auf die Plattenkanten auftragen.



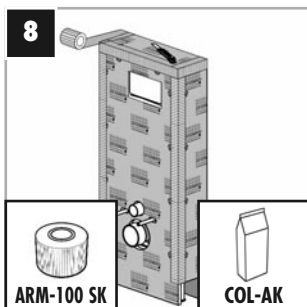
Ist die Frontplatte montiert, in gleicher Weise mit den beiden Seitenteilen verfahren.



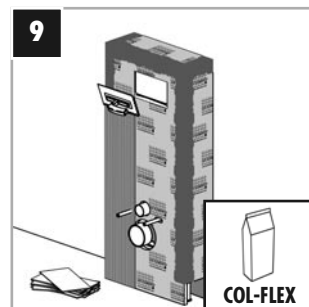
Nach der Verklebung mit der Konstruktion und der Wand die Verschraubung mit FIX-SB 45S35 vornehmen.



Zum Abschluss auch die obere Abdeckung wie zuvor beschrieben montieren.



Alle Elementstöße und Übergänge mit Glasfasermierungstreifen ARM-100 SK armieren und mit COL-AK abspachteln.



Die Fläche ist jetzt zur Aufnahme von Fliesen bereit. Weitere Anforderungen (z. B. Abdichtungen) sind gemäß nationaler Richtlinien zu berücksichtigen.



Montagevideos



Materialeigenschaften



Mobile website

Technische Änderungen vorbehalten. Unsere Artikel variieren bezüglich des Lieferumfangs. Beachten Sie hierzu die Angaben z.B. in der Produktbeschreibung, der Auftragsbestätigung oder auf der Verpackung.

Weitere Einsatzmöglichkeiten für die LUX ELEMENTS-Produkte sowie Tipps zu deren Verarbeitung finden Sie auf unserer homepage. Aktuelle Datenblätter und Prüfzeugnisse zum Download auf www.luxelements.com

DE-02/2020 · PROS3189