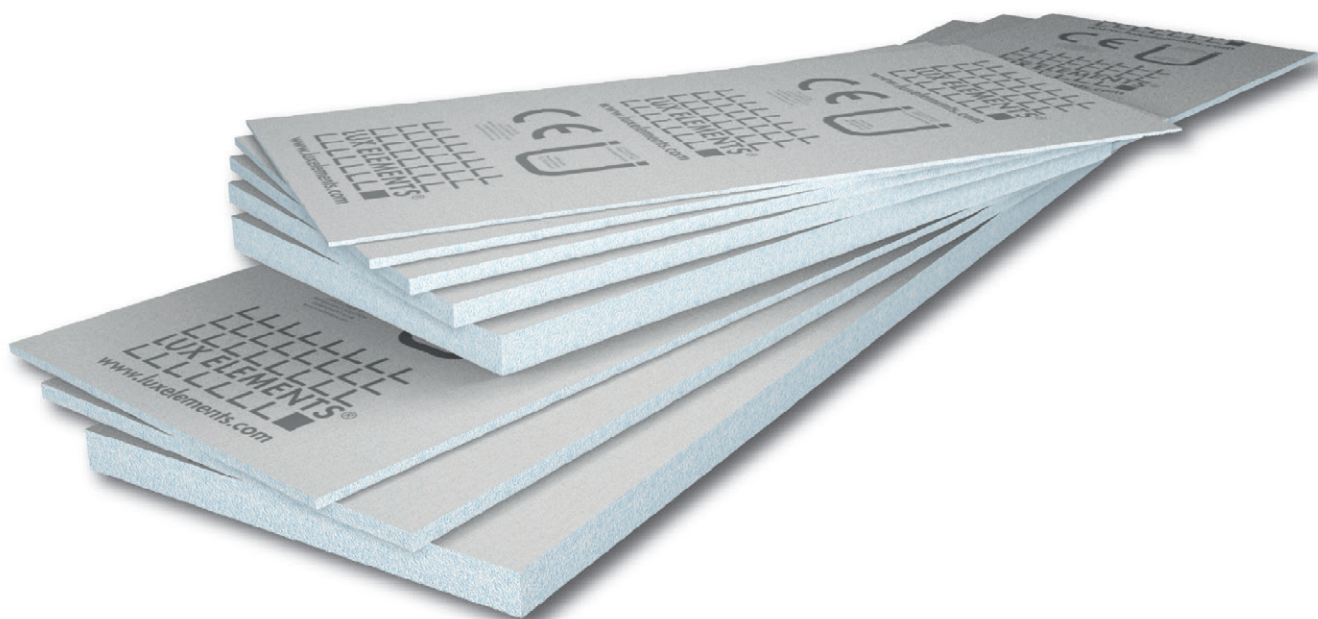
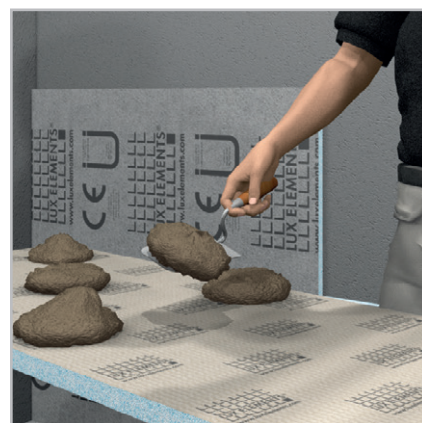


Die multifunktionale Bauplatte

**LUX ELEMENTS®-ELEMENT-VK ...**



**[ DE ] – Montageanleitung**

**Anwendung an der Wand  
im Innenbereich –**

das Ansetzen mit Mörtel  
auf Mauerwerk, Beton oder Putz

**[www.luxelements.com](http://www.luxelements.com)**

## LUX ELEMENTS®-ELEMENT-VK ...

Alle ELEMENT-... Bauplatten sind eben liegend und trocken zu lagern. Sollte eine ELEMENT-... Bauplatte durch unsachgemäße Lagerung oder aus sonstigen Gründen etwas verzogen sein, so kann man diese in der Regel durch leichtes Biegen und Drücken wieder richten. Den ELEMENT-... Platten vor Verarbeitung die Anpassung an die Umgebungsbedingungen wie Temperatur und Luftfeuchtigkeit ermöglichen.

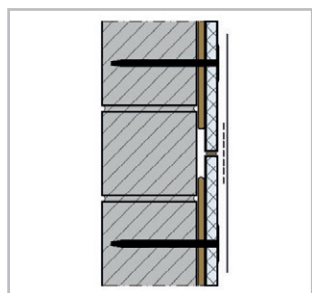
Zuschnitte und Ausklinkungen macht man schnell und einfach mit einer Stichsäge oder einem Cuttermesser.

### BENÖTIGTE WERKZEUGE/MATERIALIEN

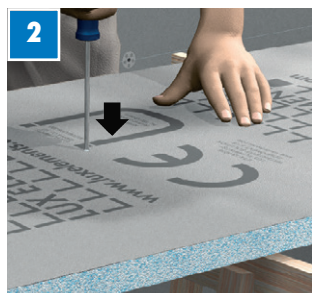


LUX ELEMENTS®-COL-AK  
LUX ELEMENTS®-DRY-ASK  
LUX ELEMENTS®-COL-FLEX

**HINWEIS:** Schutzhandschuhe/-kleidung, Augen- und Gesichtsschutz tragen



**1** Untergrund auf Tragfähigkeit prüfen, Trennschichten entfernen, Saugverhalten kontrollieren. Gegebenenfalls entstauben, vorfeuchten und grundieren.



**HINWEIS:** Vor dem Kleberauftrag an Batzenpositionen mit Kreuzschlitz-Schraubendreher die Löcher für die Dübel vorstechen.



Je nach Ebenheit des Untergrundes COL-AK punktuell mittels Kleberbatzen (8–10 Stück/m²) auf einer Seite auftragen.



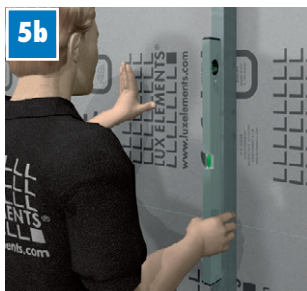
Je nach Beschaffenheit des Untergrundes ist auch eine vollflächige Verklebung möglich.



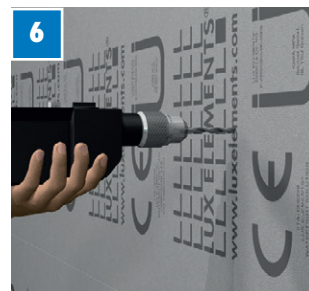
Die Kanten der ELEMENT-VK Bauplatten mit COL-AK so einstreichen, dass eine komplette Hinterfüllung des Randbereichs erreicht wird. Die einzelnen Elemente mit COL-AK miteinander verkleben.



Wir empfehlen eine waagerechte Verlegung. Vor dem Ansetzen, wo möglich, Ausrichtungsmarkierungen anzeichnen. Dann die ELEMENT-VK mit Richtlatte und Wasserwaage anklappen und sowohl die flucht...



... als auch die lotrechte Ausrichtung der Bauplatten in sich und unter einander überprüfen.



**TIPP:** Dübellöcher (Ø 8 mm) mit Bohrmaschine vorbohren. Vorsicht wegen Wasser- und Stromleitungen! Danach ...



... mit FIX-FID dübeln.



Abdichten der Stöße und der Köpfe der Schlagdübel mit Dichtband DRY-DBV und DRY-ASK. DRY-ASK wird mit Pinsel oder Spachtel aufgetragen. Hierbei erfolgt ...



... die Verklebung des Dichtbandes mit DRY-ASK. Im nächsten Schritt die armierten ELEMENT-Stöße sowie die Köpfe der Schlagdübel mit DRY-ASK überspachteln.



Die Fläche ist jetzt zur Aufnahme von Fliesen bereit. Weitere Anforderungen (z. B. Abdichtungen) sind gemäß nationaler Richtlinien zu berücksichtigen.



Montagevideos



Materialeigenschaften



Mobile Webseite

Wir empfehlen ... ein Fliesenformat  $\geq 50 \times 50$  mm. Insgesamt darf die Druckbelastung  $0,1 \text{ N/mm}^2$  nicht überschreiten. Bei Anwendung für erhöhte Lasten wie Transportverkehr, Regalanlagen etc. Rücksprache mit der technischen Abteilung bei LUX ELEMENTS. Auch für Heizsysteme geeignet, da Dauer-temperaturbeständigkeit bis zu  $+75^\circ \text{C}$

Weitere Einsatzmöglichkeiten ... für die LUX ELEMENTS-Produkte sowie Tipps zu deren Verarbeitung finden Sie auf unserer Homepage. Aktuelle Datenblätter und Prüfzeugnisse zum Download auf [www.luxelements.com](http://www.luxelements.com)

Technische Änderungen vorbehalten - DE-07/2019