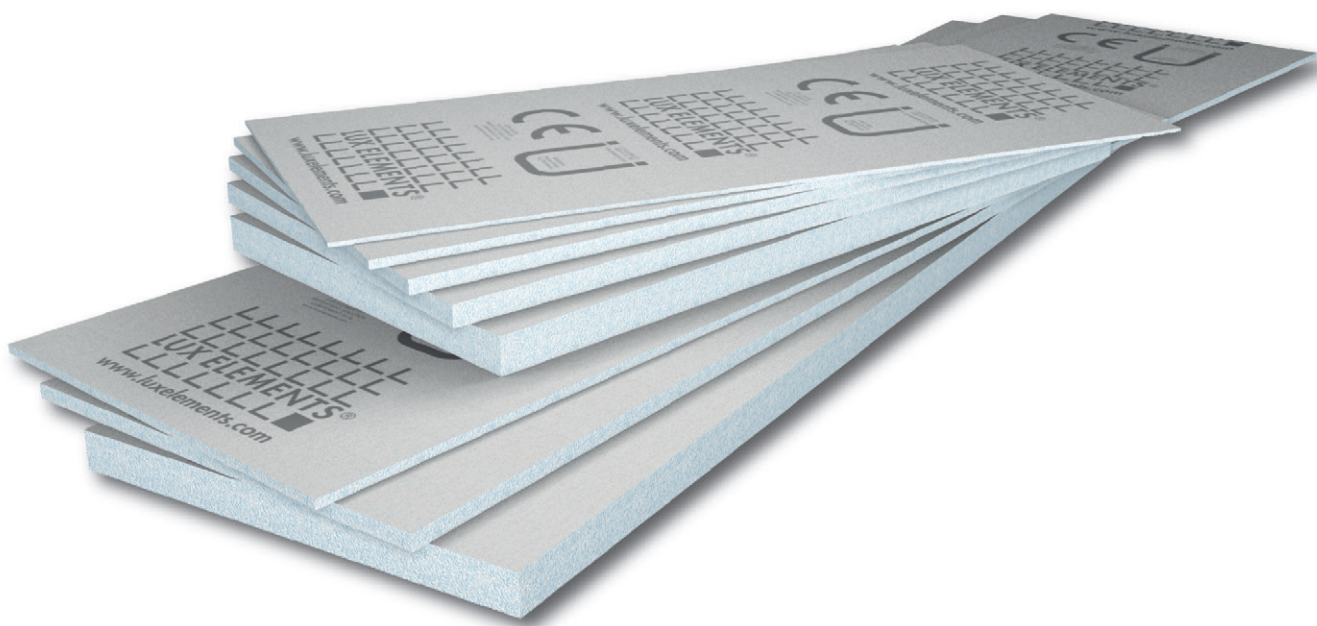
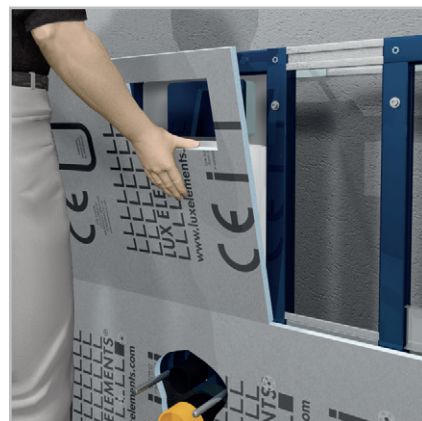


Die multifunktionale Bauplatte

LUX ELEMENTS®-ELEMENT-VK ...



[DE] – Montageanleitung

Vorwandinstallation –

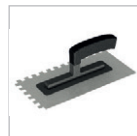
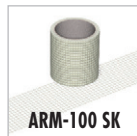
die Beplankung einer Trägerkonstruktion

LUX ELEMENTS®-ELEMENT-VK ...

Alle ELEMENT-... Bauplatten sind eben liegend und trocken zu lagern. Sollte eine ELEMENT-... Bauplatte durch unsachgemäße Lagerung oder aus sonstigen Gründen etwas verzogen sein, so kann man diese in der Regel durch leichtes Biegen und Drücken wieder richten. Den ELEMENT-... Platten vor Verarbeitung die Anpassung an die Umgebungsbedingungen wie Temperatur und Luftfeuchtigkeit ermöglichen.

Zuschnitte und Ausklinkungen macht man schnell und einfach mit einer Stichsäge oder einem Cuttermesser.

BENÖTIGTE WERKZEUGE/MATERIALIEN

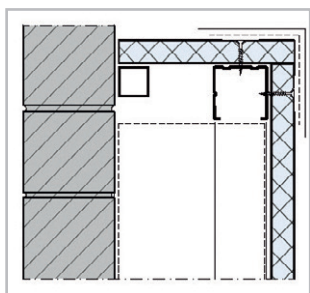


LUX ELEMENTS®-COL-AK
LUX ELEMENTS®-COL-FLEX

HINWEIS: Schutzhandschuhe/-kleidung, Augen- und Gesichtsschutz tragen

LUX ELEMENTS®-COL-MK

HINWEIS: Augen- und Gesichtsschutz tragen



TIPP: Für diese Anwendung eignen sich die kürzeren Bauplatten ab ELEMENT-VK Baby 12.

1 Bei Beplankung von System-Vorwandinstallationen sind zusätzlich die Hinweise der jeweiligen Systemanbieter zu berücksichtigen.



Die Vorwandkonstruktion bildet die Unterkonstruktion, ...



... die ELEMENT-VK Bauplatten werden passend zugeschnitten.



Bei der Frage nach Montagerichtung (senkrecht oder waagrecht) die Hinweise des Vorwandkonstruktion-Herstellers beachten.



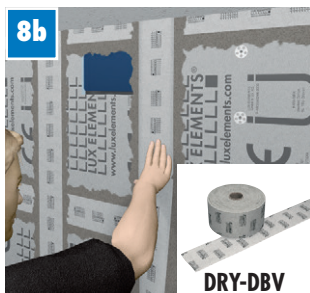
Die ELEMENT-VK Bauplatten werden untereinander mit COL-MK verklebt. Den Kleber dabei als ununterbrochenen Strang auf die Plattenkanten auftragen.



Die Verschraubung mit FIX-S 35 und einer geeigneten Schraube vornehmen. Bezüglich der Abstände die Empfehlungen des Vorwandkonstruktion-Herstellers beachten.



Die Beplankung kann raumhoch oder mit einer Ablage über den Installationen erfolgen. Für die obere Abdeckung eignet sich ELEMENT-VK 20. Diese wird mit COL-MK verklebt und mit FIX-S 35 und einer geeigneten Schraube fixiert.



Abdichten der Stöße und die Köpfe der Befestigungssätze mit Dichtband DRY-DBV und DRY-ASK. DRY-ASK wird mit Pinsel oder Spachtel aufgetragen. Hierbei erfolgt die Verklebung des Dichtbandes mit DRY-ASK.



Im nächsten Schritt werden die Stöße sowie die Köpfe der Befestigungssätze mit DRY-ASK überspachtelt.



Die Fläche ist jetzt zur Aufnahme von Fliesen oder Putzen bereit. Weitere Anforderungen (z. B. Abdichtungen) sind gemäß nationaler Richtlinien zu berücksichtigen.



Montagevideos



Materialeigenschaften



Mobile Webseite

Wir empfehlen ... ein Fliesenformat $\geq 50 \times 50$ mm. Insgesamt darf die Druckbelastung $0,1 \text{ N/mm}^2$ nicht überschreiten. Bei Anwendung für erhöhte Lasten wie Transportverkehr, Regalanlagen etc. Rücksprache mit der technischen Abteilung bei LUX ELEMENTS. Auch für Heizsysteme geeignet, da Dauertemperaturbeständigkeit bis zu $+75^\circ \text{C}$

Weitere Einsatzmöglichkeiten ... für die LUX ELEMENTS-Produkte sowie Tipps zu deren Verarbeitung finden Sie auf unserer Homepage. Aktuelle Datenblätter und Prüfzeugnisse zum Download auf www.luxelements.com

Technische Änderungen vorbehalten - DE-07/2019