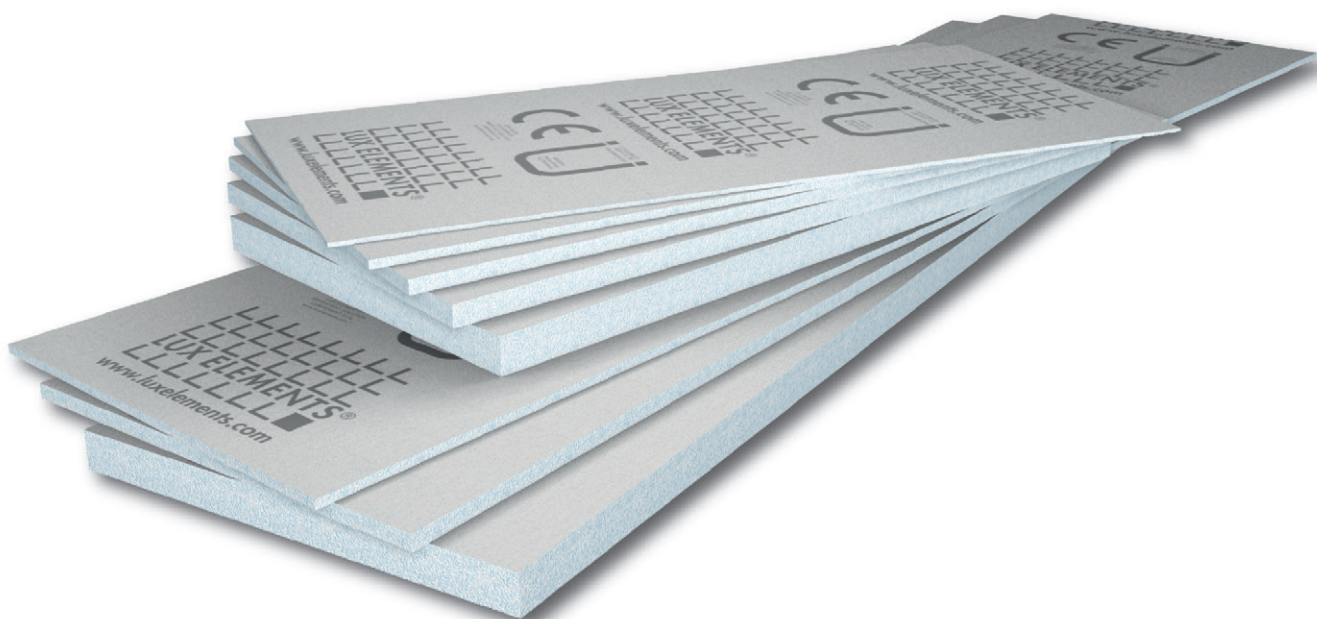
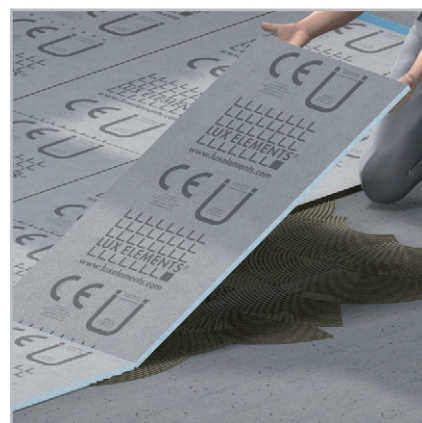


Die multifunktionale Bauplatte

**LUX ELEMENTS®-ELEMENT-VK ...**



**[ DE ] – Montageanleitung**

**Bodenanwendung –**  
auf Beton oder Estrich

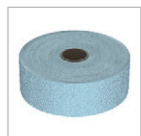
**[www.luxelements.com](http://www.luxelements.com)**

## LUX ELEMENTS®-ELEMENT-VK ...

Alle ELEMENT-... Bauplatten sind eben liegend und trocken zu lagern. Sollte eine ELEMENT-... Bauplatte durch unsachgemäße Lagerung oder aus sonstigen Gründen etwas verzogen sein, so kann man diese in der Regel durch leichtes Biegen und Drücken wieder richten. Den ELEMENT-... Platten vor Verarbeitung die Anpassung an die Umgebungsbedingungen wie Temperatur und Luftfeuchtigkeit ermöglichen.

Zuschnitte und Ausklinkungen macht man schnell und einfach mit einer Stichsäge oder einem Cuttermesser.

### BENÖTIGTE WERKZEUGE/MATERIALIEN

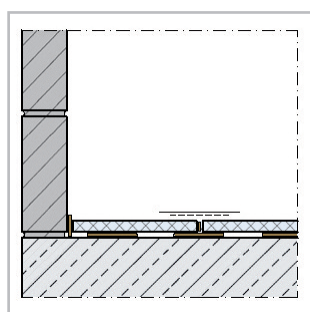


DRY-DBV



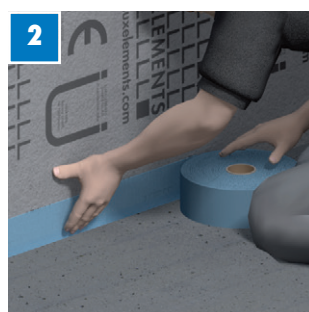
LUX ELEMENTS®-COL-AK  
LUX ELEMENTS®-DRY-ASK  
LUX ELEMENTS®-COL-FLEX

**HINWEIS:** Schutzhandschuhe/-kleidung,  
Augen- und Gesichtsschutz tragen



**TIPP:** Für diese Anwendung eignen sich die kürzeren Bauplatten ab ELEMENT-VK Baby 12.

**1** Untergrund auf Tragfähigkeit prüfen, Trennschichten entfernen, Saugverhalten kontrollieren. Gegebenenfalls entstauben, vorfeuchten und grundieren. Unebenheiten sind mit einem Ausgleichspachtel zu egalisieren.

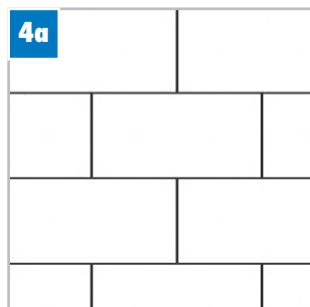


Nach der Vorbereitung des Untergrunds Randdämmstreifen umlaufend an alle Wand-/Bodenanschlüsse anbringen.

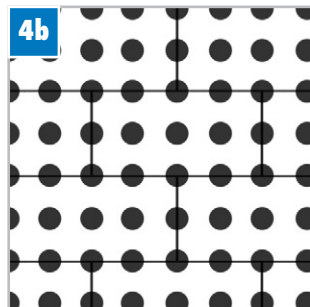


COL-AK

COL-AK mit einem Zahnpachtel (abhängig vom Untergrund, mind. 6 mm) gleichmäßig deckend auftragen.



Die ELEMENT-VK Platten werden im Verband dicht aneinanderstoßend in das Kleberbett eingelegt und angeklopft.



Ab ELEMENT-VK 30 ist auch eine Batzenverlegung möglich. Der Abstand der Mörtelbatzen sollte ca. 20 cm betragen.



COL-AK

**HINWEIS:** Zur Verklebung der Kanten Ansetzkleber COL-AK mit Kellenspachtel auftragen.



DRY-ASK

Zum Abdichten der Stöße den Dichtspachtel DRY-ASK mit Pinsel oder Spachtel auftragen ...



DRY-DBV

... hierbei erfolgt die Verklebung des Dichtbandes DRY-DBV.



DRY-ASK

Im nächsten Schritt die Stöße mit DRY-ASK überstreichen.



COL-FLEX

Fliesen mit Fliesenkleber COL-FLEX hohlraumfrei verlegen.



Montagevideos



Materialeigenschaften



Mobile Webseite

Wir empfehlen ... ein Fliesenformat  $\geq 50 \times 50$  mm. Insgesamt darf die Druckbelastung  $0,1 \text{ N/mm}^2$  nicht überschreiten. Bei Anwendung für erhöhte Lasten wie Transportverkehr, Regalanlagen etc. Rücksprache mit der technischen Abteilung bei LUX ELEMENTS. Auch für Heizsysteme geeignet, da Dauertemperaturbeständigkeit bis zu  $+75^\circ \text{C}$

Weitere Einsatzmöglichkeiten ... für die LUX ELEMENTS-Produkte sowie Tipps zu deren Verarbeitung finden Sie auf unserer Homepage. Aktuelle Datenblätter und Prüfzeugnisse zum Download auf [www.luxelements.com](http://www.luxelements.com)

Technische Änderungen vorbehalten · DE-07/2019