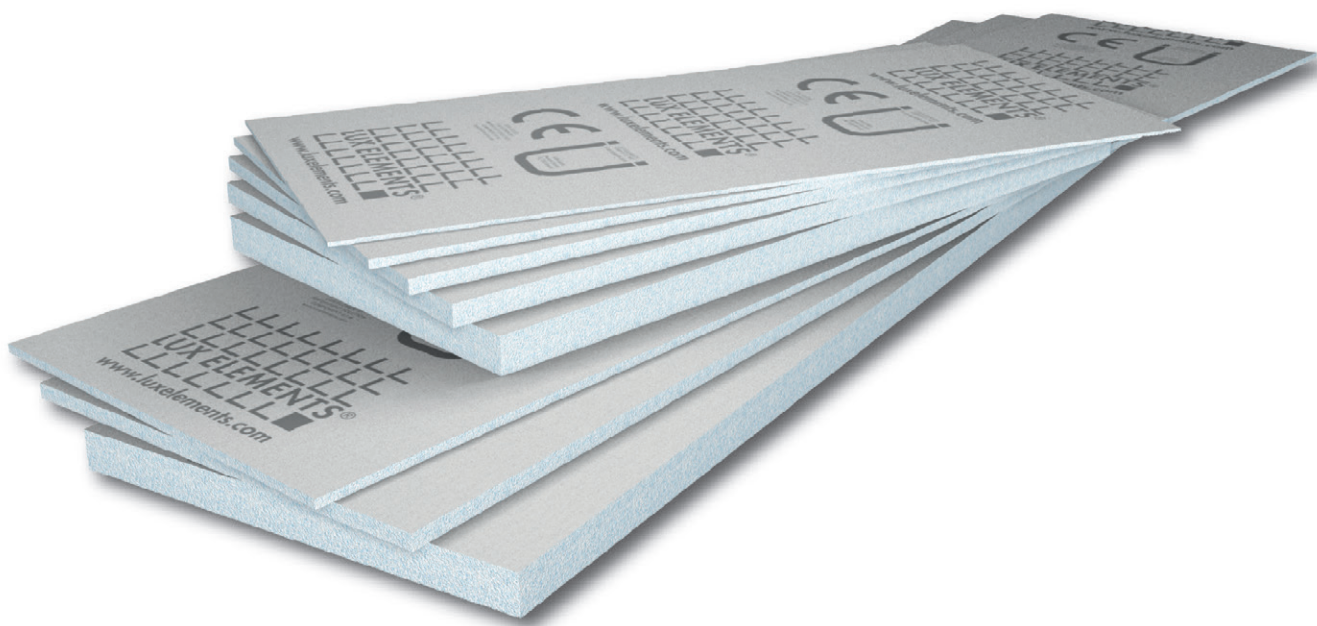
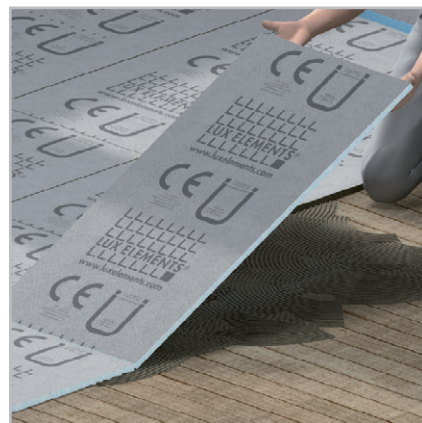


Die multifunktionale Bauplatte

LUX ELEMENTS®-ELEMENT-VK ...



[DE] – Montageanleitung

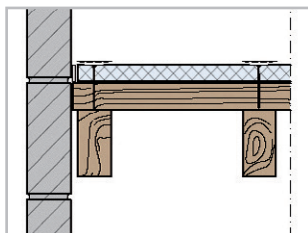
**Bodenanwendung –
auf Holzdielenboden**

LUX ELEMENTS®-ELEMENT-VK ...

Alle ELEMENT-... Bauplatten sind eben liegend und trocken zu lagern. Sollte eine ELEMENT-... Bauplatte durch unsachgemäße Lagerung oder aus sonstigen Gründen etwas verzogen sein, so kann man diese in der Regel durch leichtes Biegen und Drücken wieder richten. Den ELEMENT-... Platten vor Verarbeitung die Anpassung an die Umgebungsbedingungen wie Temperatur und Luftfeuchtigkeit ermöglichen.

Zuschnitte und Ausklinkungen macht man schnell und einfach mit einer Stichsäge oder einem Cuttermesser.

BENÖTIGTE WERKZEUGE/MATERIALIEN



TIPP: Für diese Anwendung eignen sich die kürzeren Baby-Bauplatten.



mind. 6 mm



COL-HSV



COL-AK



DRY-ASK



COL-FLEX

LUX ELEMENTS®-COL-AK
LUX ELEMENTS®-DRY-ASK
LUX ELEMENTS®-COL-FLEX

HINWEIS: Schutzhandschuhe/-kleidung,
Augen- und Gesichtsschutz tragen

■ **Variante A ...** mit einem Unterbau aus verschraubten ELEMENT-EL Baby 4 und ELEMENT-VK ... – vollflächig verklebt oder auf Batzen.

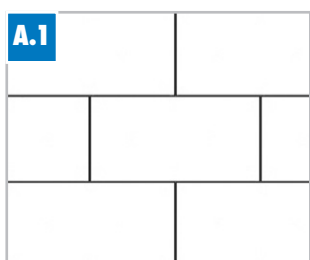
■ **Variante B ...** mit vollflächig verlegter ELEMENT-VK ... Für diese Anwendung eignen sich die kürzeren Baby-Bauplatten ab ELEMENT-VK Baby 6.

1 Untergrund auf Tragfähigkeit prüfen, Trennschichten entfernen, Saugverhalten kontrollieren. Gegebenenfalls entstauben, vorfeuchten und grundieren. Unebenheiten sind mit einem Ausgleichspachtel zu egalisieren.

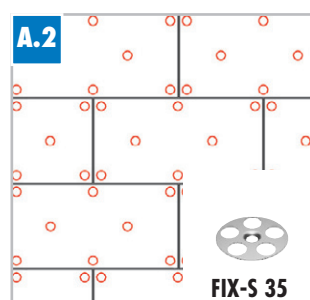


Nach der Vorbereitung des Untergrunds Randdämmstreifen umlaufend an alle Wand-/Bodenanschlüsse anbringen.

■ Variante A



ELEMENT-EL Baby 4 im Verband auslegen, dabei im Versatz arbeiten, Kreuzfugen sind nicht zulässig. Verschraubung nach dargestelltem Raster, ...



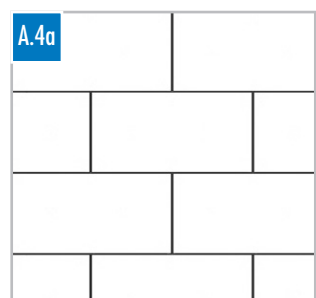
FIX-S 35

... Schraubenabstand max. 300/300 mm. Schrauben unter Verwendung von Befestigungsscheiben FIX-S 35 entsprechend Untergrund und Plattendicke wählen.

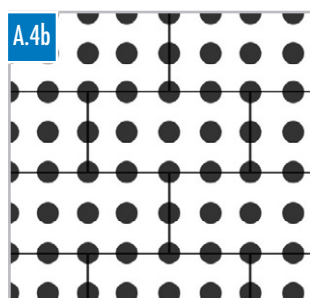


COL-AK

COL-AK mit einem Zahnpachtel (abhängig vom Untergrund, mind. 6 mm) gleichmäßig deckend auftragen.



Die ELEMENT-VK Platten werden im Verband dicht aneinanderstoßend in das Kleberbett eingelegt und angeklopft.



Ab ELEMENT-VK 30 ist auch eine Batzenverlegung möglich. Der Abstand der Mörtelbatzen sollte ca. 20 cm betragen.



COL-AK

HINWEIS: Zur Verklebung der Kanten Ansetzkleber COL-AK mit Kellenspachtel auftragen.

■ Variante B



COL-HSV

Alternativ zu A ist die vollflächige Verlegung auf unebenen Holzböden mit ELEMENT-VK auch auf mit COL-HSV grundiertem und mit Ausgleichsmasse abgespachteltem Boden möglich. ▶ **A.3 – A.5**



DRY-ASK

Zum Abdichten der Stöße den Dichtspachtel DRY-ASK mit Pinsel oder Spachtel auftragen. Hierbei erfolgt die Verklebung des Dichtbandes DRY-DBV mit DRY-ASK.



DRY-ASK

Im nächsten Schritt die Stöße mit DRY-ASK überstreichen.



COL-FLEX

Fliesen mit Fliesenkleber COL-FLEX hohlraumfrei verlegen.



Montagevideos



Materialeigenschaften



Mobile Webseite

Wir empfehlen ... ein Fliesenformat $\geq 50 \times 50$ mm. Insgesamt darf die Druckbelastung $0,1 \text{ N/mm}^2$ nicht überschreiten. Bei Anwendung für erhöhte Lasten wie Transportverkehr, Regalanlagen etc. Rücksprache mit der technischen Abteilung bei LUX ELEMENTS. Auch für Heizsysteme geeignet, da Dauertemperaturbeständigkeit bis zu $+75^\circ \text{C}$

Weitere Einsatzmöglichkeiten ... für die LUX ELEMENTS-Produkte sowie Tipps zu deren Verarbeitung finden Sie auf unserer Homepage. Aktuelle Datenblätter und Prüfzeugnisse zum Download auf www.luxelements.com

Technische Änderungen vorbehalten - DE-07/2019