
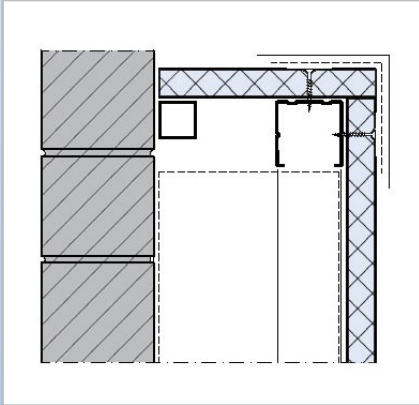


LUX ELEMENTS®-ELEMENT-EL

Die universelle Bauplatte

■ Vorwandinstallation – ... die Beplankung einer Trägerkonstruktion

 Für diese Anwendung eignen sich auch die kürzeren Baby-Bauplatten ab ELEMENT-EL Baby 10.

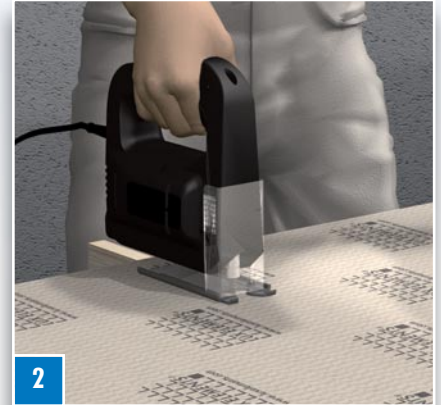


D-05 | 2010 · Technische Änderungen vorbehalten.



1

Bei Beplankung von System-Vorwandinstallationen sind zusätzlich die Hinweise der jeweiligen Systemanbieter zu berücksichtigen.



2

Die Vorwandkonstruktion bildet die Unterkonstruktion, die ELEMENT Bauplatten werden passend zugeschnitten.



3

Bei der Frage nach Montagerichtung (senkrecht oder waagrecht) die Hinweise des Vorwandkonstruktion-Herstellers beachten.



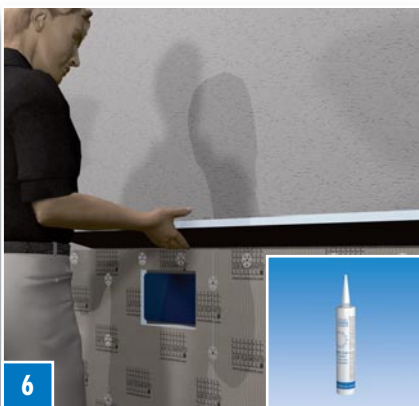
4

Die ELEMENT Bauplatten werden untereinander mit COL-MK verklebt. Den Kleber dabei als ununterbrochenen Strang auf die Plattenkanten auftragen.



5

Die Verschraubung mit FIX-S 35 und einer geeigneten Schraube vornehmen. Bezüglich der Abstände die Empfehlungen des Vorwandkonstruktion-Herstellers beachten.



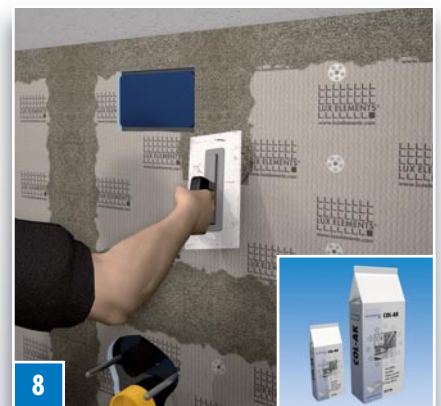
6

Die Beplankung kann raumhoch oder mit einer Ablage über den Installationen erfolgen. Für die obere Abdeckung eignet sich ELEMENT-EL 20. Diese wird mit COL-MK verklebt und mit FIX-S 35 und einer geeigneten Schraube fixiert.



7

Alle Elementstöße und Übergänge mit Glasfaser-armierungsstreifen ARM-100 SK armieren und ...



8

... abschließend die armierten Elementstöße sowie die Köpfe der Befestigungssätze mit COL-AK abspachteln. Die Fläche ist jetzt zur Aufnahme von Fliesen bereit. Weitere Anforderungen (z. B. Abdichtungen) sind gemäß nationaler Richtlinien zu berücksichtigen.