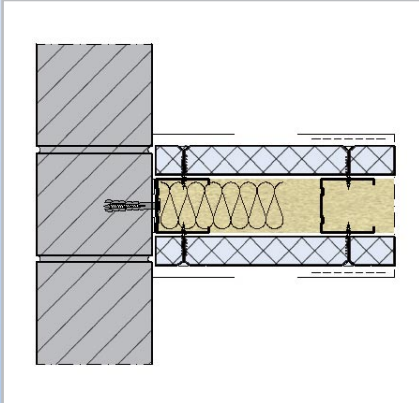


LUX ELEMENTS® - ELEMENT-EL

Die universelle Bauplatte

■ Freistehende Wände auf Ständerwerk im Innenbereich – ... z.B. Metallständerwerk



D-05 | 2010 · Technische Änderungen vorbehalten.

I Für diese Anwendung eignen sich die kürzeren Baby-Bauplatten ab ELEMENT-EL Baby 10.

Grundsätzlich gibt es drei Arten für Ständerwerk-Anwendungen:

- Anwendung auf der Wand im Innenbereich
- Freistehende Wände auf Ständerwerk aus Metall
- Freistehende Wände auf Ständerwerk aus Holz

Die Abstände der Lattungen sind gemäß nationaler Richtlinien/Zulassungen auszurichten. Das Ständerwerk bildet die Unterkonstruktion.

1



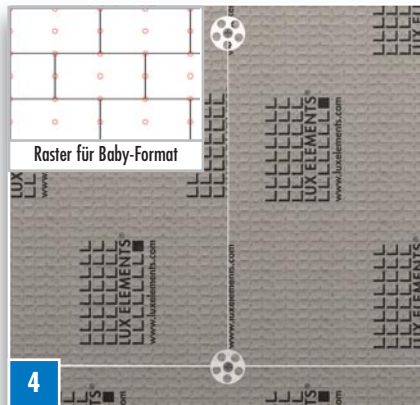
2

Das erste ELEMENT wird quer zu den Profilen lot- und fluchtrecht ausgerichtet ...



3

... und mit FIX-S 35 + geeigneter Schraube verschraubt.



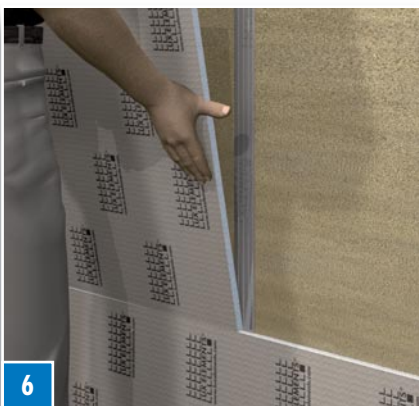
4

Die ELEMENT Bauplatten werden im Verband verlegt; Kreuzfugen sind nicht zulässig.



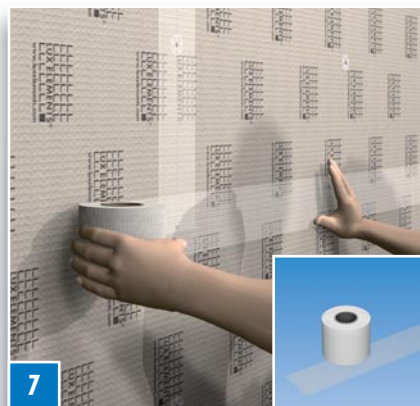
5

Die ELEMENT Bauplatten werden untereinander mit COL-MK verklebt. Den Kleber dabei als ununterbrochenen Strang auf die Plattenkanten auftragen.



6

Dann das nächste ELEMENT in das Kleberbett hineinschieben. Nach dem Ausrichten wiederum mit FIX-S 35 + geeigneter Schraube verschrauben.



7

Sämtliche Elementstöße sind mit Glasfaserarmierungsstreifen ARM-100 SK zu armieren.



8

Die armierten Elementstöße sowie die Köpfe der Befestigungsgsätze mit COL-AK absachteln. Die Fläche ist jetzt zur Aufnahme von Fliesen oder Putzen bereit. Weitere Anforderungen (z. B. Abdichtungen) sind gemäß nationaler Richtlinien zu berücksichtigen.