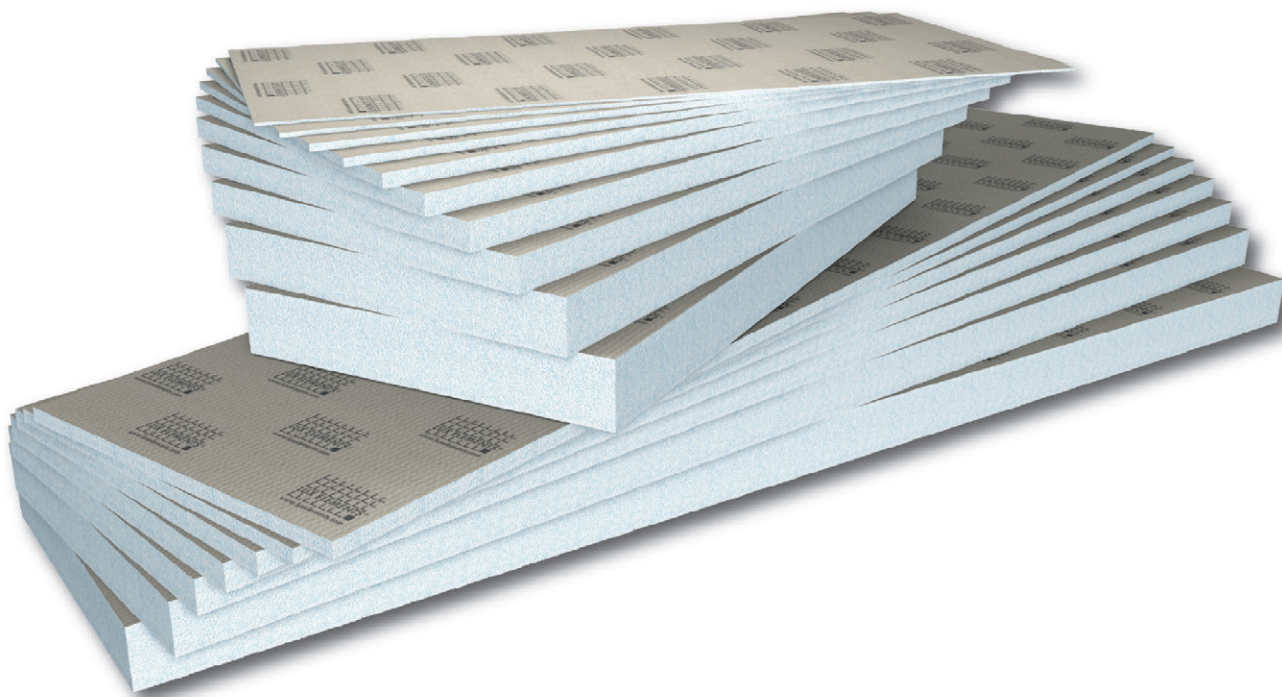
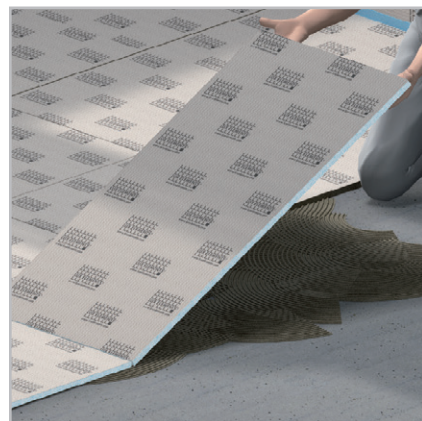


Die universelle Bauplatte

**LUX ELEMENTS®-ELEMENT-EL ...**



**[ DE ] – Montageanleitung**

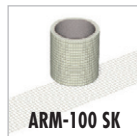
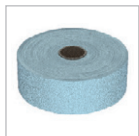
**Bodenanwendung –**  
auf Beton oder Estrich

## LUX ELEMENTS®-ELEMENT-EL ...

Alle ELEMENT-... Bauplatten sind eben liegend und trocken zu lagern. Sollte eine ELEMENT-... Bauplatte durch unsachgemäße Lagerung oder aus sonstigen Gründen etwas verzogen sein, so kann man diese in der Regel durch leichtes Biegen und Drücken wieder richten. Den ELEMENT-... Platten vor Verarbeitung die Anpassung an die Umgebungsbedingungen wie Temperatur und Luftfeuchtigkeit ermöglichen.

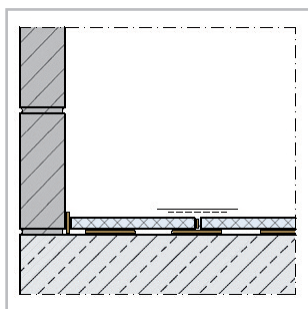
Zuschnitte und Ausklinkungen macht man schnell und einfach mit einer Stichsäge oder einem Cuttermesser.

### BENÖTIGTE WERKZEUGE/MATERIALIEN



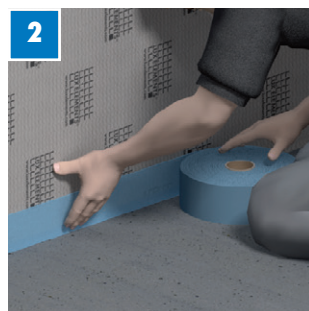
LUX ELEMENTS®-COL-AK  
LUX ELEMENTS®-DRY-ASK  
LUX ELEMENTS®-COL-FLEX

**HINWEIS:** Schutzhandschuhe/-kleidung,  
Augen- und Gesichtsschutz tragen



**TIPP:** Für diese Anwendung eignen sich die kürzeren Bauplatten ab ELEMENT-EL Baby 10.

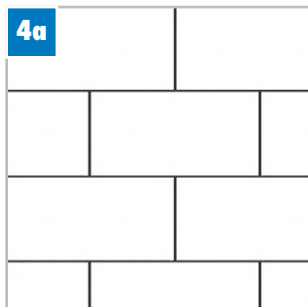
**1** Untergrund auf Tragfähigkeit prüfen, Trennschichten entfernen, Saugverhalten kontrollieren. Gegebenenfalls entstauben, vorfeuchten und grundieren. Unebenheiten sind mit einem Ausgleichspachtel zu egalisieren.



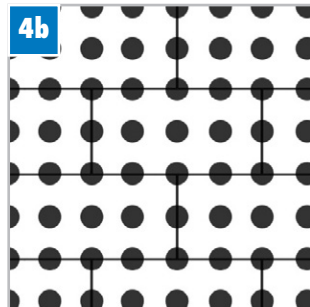
Nach der Vorbereitung des Untergrunds Randdämmstreifen umlaufend an alle Wand-/Bodenanschlüsse anbringen.



COL-AK mit einem Zahnpachtel (abhängig vom Untergrund, mind. 6 mm) gleichmäßig deckend auftragen.



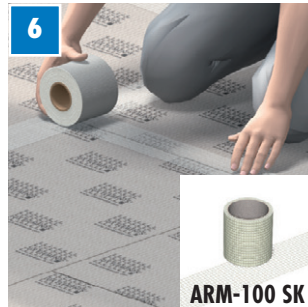
Die ELEMENT-EL Platten werden im Verband dicht aneinanderstoßend in das Kleberbett eingelegt und angeklopft.



Ab ELEMENT-EL 30 ist auch eine Batzenverlegung möglich. Der Abstand der Mörtelbatzen sollte ca. 20 cm betragen.



**HINWEIS:** Zur Verklebung der Kanten Ansetzkleber COL-AK mit Kellenspachtel auftragen.



ELEMENT-Stöße mit ARM-100 SK armieren ...



... und mit COL-AK abspachteln.



Bei der Anwendung in Feucht- oder Nassräumen ist zusätzlich eine Abdichtung im Verbund mit keramischen Belägen mit Abdichtspachtel DRY-ASK ...



... oder Dichtfolie DRY-DF auszuführen.



Fliesen mit Fliesenkleber COL-FLEX hohlraumfrei verlegen.



Montagevideos



Materialeigenschaften



Mobile Webseite

Wir empfehlen ... ein Fliesenformat  $\geq 50 \times 50$  mm. Insgesamt darf die Druckbelastung  $0,1 \text{ N/mm}^2$  nicht überschreiten. Bei Anwendung für erhöhte Lasten wie Transportverkehr, Regalanlagen etc. Rücksprache mit der technischen Abteilung bei LUX ELEMENTS. Auch für Heizsysteme geeignet, da Dauertemperaturbeständigkeit bis zu  $+75^\circ \text{C}$

Weitere Einsatzmöglichkeiten ... für die LUX ELEMENTS-Produkte sowie Tipps zu deren Verarbeitung finden Sie auf unserer Homepage. Aktuelle Datenblätter und Prüfzeugnisse zum Download auf [www.luxelements.com](http://www.luxelements.com)

Technische Änderungen vorbehalten · DE-07/2019