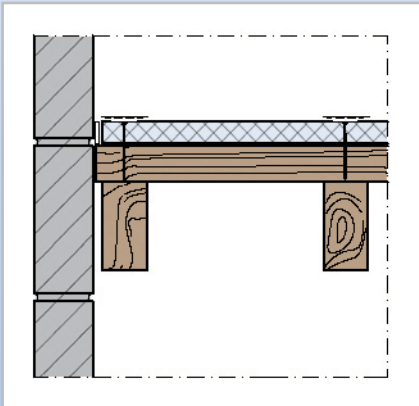


## LUX ELEMENTS®-ELEMENT-EL

### Die universelle Bauplatte

#### ■ Bodenanwendungen – ... auf Holzdielenboden



D-05 | 2010 · Technische Änderungen vorbehalten.

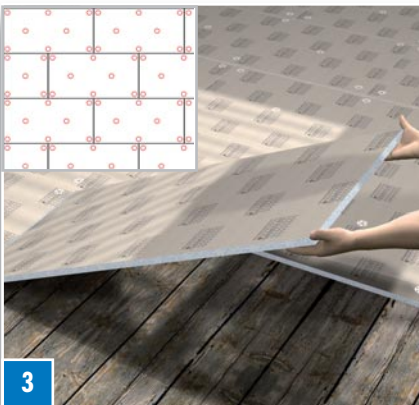
**1** Für diese Anwendung eignen sich die kürzeren Baby-Bauplatten ab ELEMENT-EL Baby 10.

Der Untergrund muss tragfähig und schwingungsfrei sein. Lose Dielen sind nachzuschrauben sowie nicht tragfähige morsche Dielen auszutauschen. Unebenheiten sind mit einem Ausgleichspachtel zu egalisieren.

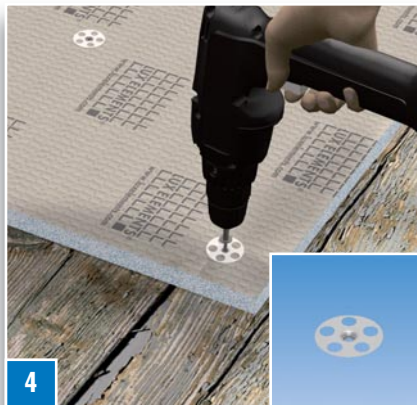
Den ELEMENT Platten vor Verarbeitung die Anpassung an die Umgebungsbedingungen wie Temperatur und Luftfeuchtigkeit ermöglichen.



**2** Nach der Vorbereitung des Untergrunds Randdämmstreifen umlaufend an alle Wand-/Bodenanschlüsse kleben.



**3** ELEMENT-EL ab EL Baby 10 im Verband auslegen, dabei im Versatz arbeiten, Kreuzfugen sind nicht zulässig. Verschraubung nach dargestelltem Raster.



**4** Schraubenabstand maximal 300/300 mm. Schrauben entsprechend Untergrund und Plattendicke wählen unter Verwendung von Befestigungsscheiben FIX-S 35.



**5** ELEMENT-Stöße mit ARM-100 SK armieren ...



**6** ... und mit COL-AK abspachteln. Bei der Anwendung in Feucht- oder Nassräumen ist zusätzlich eine Abdichtung im Verbund mit keramischen Belägen mit LUX ELEMENTS®- DRY-ASK oder DRY-DF auszuführen.



**7** Fliesen mit Fließbettkleber COL-FBK oder COL-FLEX hohlraumfrei verlegen.

Wir empfehlen ein Fliesenformat  $\geq 50 \times 50$  mm. Insgesamt darf die Druckbelastung  $0,1 \text{ N/mm}^2$  nicht überschreiten. Bei Anwendung für erhöhte Lasten wie Transportverkehr, Regalanlagen etc. Rücksprache mit der technischen Abteilung bei LUX ELEMENTS.

Auch für Heizsysteme geeignet da Dauertemperaturbeständigkeit bis zu  $+75^\circ \text{C}$  (s. Seite 4).

**! HINWEIS:** Weitere Einsatzmöglichkeiten für die LUX ELEMENTS-Produkte sowie Tipps zu deren Verarbeitung finden Sie auf unserer homepage oder in der Broschüre: LUX ELEMENTS - Die Basis – Arbeiten mit Hart-schaum-Trägerelementen.

Aktuelle Datenblätter und Prüfzeugnisse zum Download auf [www.luxelements.com](http://www.luxelements.com)