

Produktbeschreibung

LUX ELEMENTS®-TUB Duschbodenelemente bestehen aus einem Hartschaumkern aus expandiertem Polystyrol mit beidseitiger mit Glasfasergewebe armierter Spezialmörtelbeschichtung sowie einem eingebauten Bodenablauf-Aufnahmerahmen.

Systembestandteile

- LUX ELEMENTS®-DRY-DB** ist ein beidseitig vlieskaschiertes Dichtband, das sich sehr gut für Wand/Boden-Anschlüsse und zur Ausbildung von Wandecken eignet.
 - Breite: 100 mm
 - Dicke: ca. 0,6 mm
- LUX ELEMENTS®-DRY-DBIE/AE** sind tiefgezogene beidseitig vlieskaschierte Innen-, bzw. Aussenecken, die sich sehr gut zur schnellen und sicheren Ausbildung von Eckabdichtungen eignen (passend zu LUX ELEMENTS®-DRY-DB).
- LUX ELEMENTS®-DRY-ASK** ist eine einkomponentige, wasserundurchlässige, rissüberbrückende und flexible Dichtschlämme.

Anwendungsbereich

LUX ELEMENTS®-TUB Duschbodenelemente sind mit keramischem Belag zu versehen und kommen überall dort zum Einsatz, wo nach baurechtlichen Bestimmungen barrierefreies Bauen gefordert wird, wie z. B. in Altenheimen, Wohnungen für Behinderte etc. aber natürlich auch dort, wo Komfort und Ästhetik moderner Bauweise gewünscht wird.

Die Produkte LUX ELEMENTS®-TUB entsprechen bei werkseitiger oder bauseitiger Abdichtung mit LUX ELEMENTS®-DRY-ASK den in Teil 6 der DIN 18534 beschriebenen plattenförmigen Abdichtungsstoffen im Verbund. Sie sind für die Wassereinwirkungsklassen W2-I als AIV-P einsetzbar. Bei einem Einsatz in der Wassereinwirkungsklasse W3-I bitten wir um Rücksprache mit unserer technischen Abteilung.

Die werkseitig oder bauseitig mit LUX ELEMENTS®-DRY-ASK abgedichteten LUX ELEMENTS®-TUB Duschbodenelemente erfüllen die Anforderungen an Bauwerksabdichtungen im Verbund mit Fliesen- und Plattenbelägen gemäß Bauregelliste A Teil 2, lfd. Nr. 2.50. Der Verwendungsbereich bezieht sich auf die Feuchtigkeits-Beanspruchungsklasse A für direkt beanspruchte Bodenflächen in Räumen, in denen sehr häufig oder lang anhaltend mit Brauch- und Reinigungswasser umgegangen wird, wie z. B. Umgänge von Schwimmbecken und Duschanlagen (öffentlich als auch privat).

Untergrund

– feste, tragfähige, saubere und schwingungsfreie mineralische Böden

Verarbeitungsempfehlung

Die LUX ELEMENTS®-TUB Duschbodenelemente können gekürzt werden. Es muss in jedem Fall ein 50 mm breiter Rand gemessen von der Kante des Einbaurahmens bestehen bleiben. Wir weisen darauf hin, dass LUX ELEMENTS®-TUB Duschbodenelemente, die nicht umlaufend mit dem gleichen Maß gekürzt werden, durch das eingebaute Gefälle eine unterschiedliche Außendicke bekommen und so ein Versatz zum angrenzenden Boden entsteht.

Beachten Sie auch die „LUX ELEMENTS®-TUB/TUB-LINE“ Montageanleitung.

Belagsmaterialien

Die LUX ELEMENTS®-TUB Duschbodenelemente wurden speziell für Bekleidungen mit keramischen Belagsmaterialien entwickelt. Der keramische Belag übernimmt die Funktion der Lastverteilungsschicht. Die zu erwartenden Belastungen, die sich aus der Nutzung ergeben sind vom Fachplaner festzulegen. Entsprechend der festgelegten Belastung muss der Belag ausgewählt werden.

Bei geringfügiger bis höherer Beanspruchung (z. B. Rollstuhlnutzung bis zu 200 kg) kann vorderseitig verklebtes Mosaik $\geq 20 \times 20 \times 4$ mm als Belag zusammen mit einer Verklebung und Verfugung mit Reaktionsharz verwendet werden. Bei einer Fliesengröße von $\geq 50 \times 50$ mm kann auch mit Fliesenklebern der Qualitätseinstufung C2 verklebt und mit zementären Fugmaterial verfugt werden. Auf eine ausreichende Bruchfestigkeit der Fliesen/des Mosaiks ist zu achten. Die Belastung des Duschbodenelements darf $0,1 \text{ N/mm}^2$ nicht überschreiten.

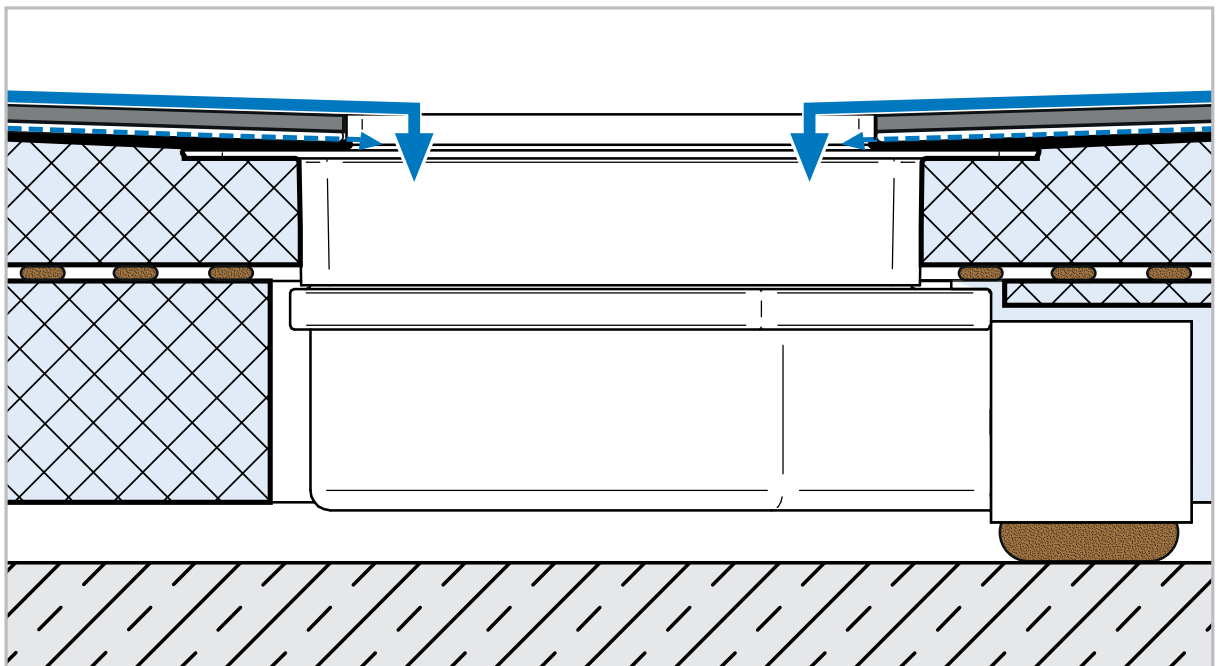
LUX ELEMENTS®-TUB Duschbodenelemente sind zwischen Montage und der Verfließung gegen Schäden an der Abdichtung zu schützen. Auch bei nicht bestimmungsgemäßer Nutzung z. B. Stehleiter bei Reparatur ist auf entsprechenden lastverteilenden Schutz zu achten.

Technische Spezifikationen

- Bauhöhe Duschbodenelement 45 mm [*]
- Bodenablaufrahmen: ABS Kunststoff
- Rost: Edelstahl 1.4301, Belastungsklasse K3 (bis max. 300 kg)
- Rahmenaufkantung bei Designrost -DA / -DC / -DM / -DL / -DV / -DS / -DF: Edelstahl 1.4301
- integriertes Gefälle von 45 mm auf 30 mm [*]. Die Ausbildung von Gefällestrecken und Richtungen ist eine Leistung des Fachplaners. Andere als die hier angegebene Gefällestrecke sind als Sonderausführung bis zu einer maximalen Dicke von 65 mm möglich.
- Druckfestigkeit von 0,1 N / mm²
- * Standard (andere Stärken möglich)

■ Sekundärentwässerung

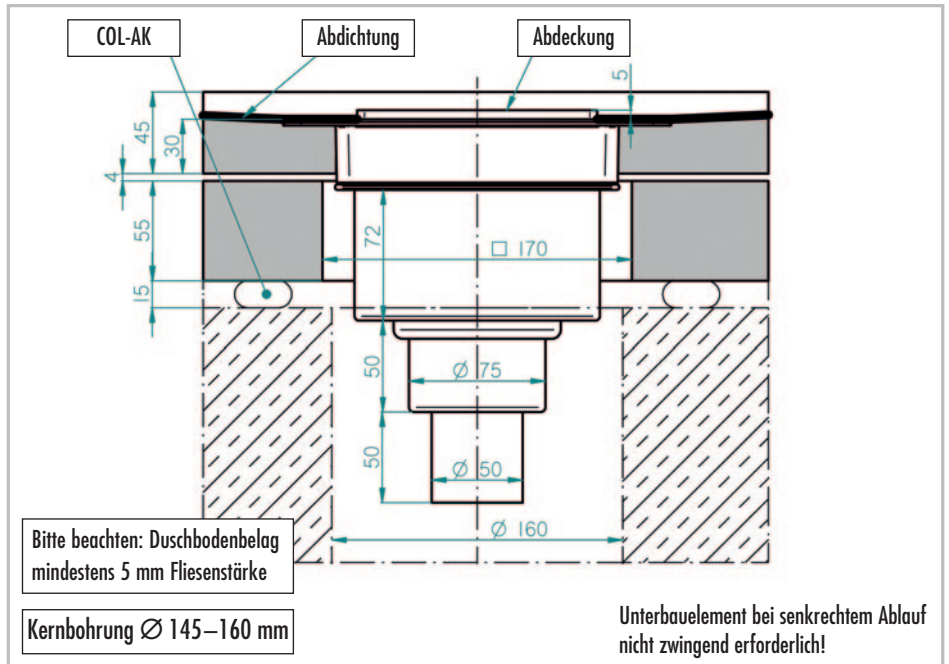
Alle LUX ELEMENTS®-TUB Duschbodenelemente verfügen über eine zweite Entwässerungsebene.



■ LUX ELEMENTS®-TUB-BA-S (senkrechter Bodenablauf)



- Senkrechter Ablaufstutzen mit herausnehmbarem Geruchverschluss, Sperrwasserhöhe 50 mm, DN 50
- Kernbohrung \varnothing 145–160 mm



TUB-BA-S + TUB-RA-...	Standardgeruchverschluss DN 50 senkrecht Ablaufleistung nach EN 1253 [l/s]	Mindestbelagsdicke Duschbodenelement (Fliese+Kleber)
S – Standardrost	1,7	5 mm
DA – Designrost „ANGOLO“	1,4	5 mm
DC – Designrost „CUBE“	1,3	5 mm
DM – Designrost „MARE“	1,6	5 mm
DL – Designrost „LUMEN“	1,5	5 mm
DV – Designrost „VARI“	1,6	5 mm (Abdeckung 8 mm)
DS – Designrost „SCHLITZ“ (verriegelbar)	1,7	5 mm
DF – Designrost „FLIESE“ (verriegelbar)	1,6	14 mm (Abdeckung 11 mm)

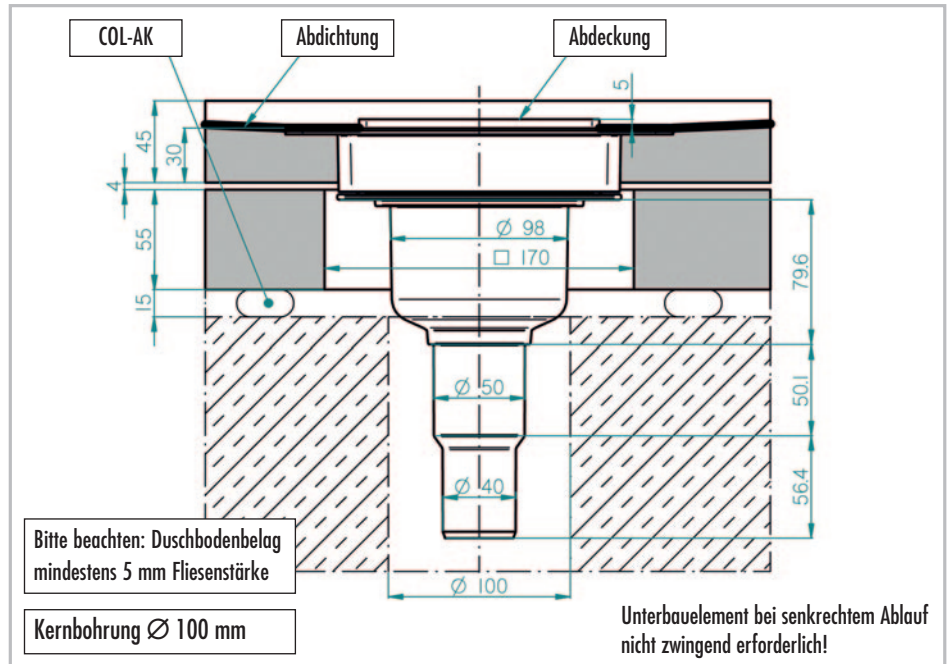
Der Einbau eines Haarsiebs (TUB-BAZ HS) kann die Ablaufleistung um bis zu 0,3 l/s reduzieren.

Der Einbau des Multistops (TUB-BAZ STOP) kann die Ablaufleistung um bis zu 0,3 l/s erhöhen.

■ LUX ELEMENTS®-TUB-BA-S 100 (senkrechter Bodenablauf)



- Senkrechter Ablaufstutzen mit herausnehmbarem Geruchverschluss, Sperrwasserhöhe 50 mm, DN 40 (durch Ablängen auf DN 50 erweiterbar)
- Kernbohrung \varnothing 100 mm



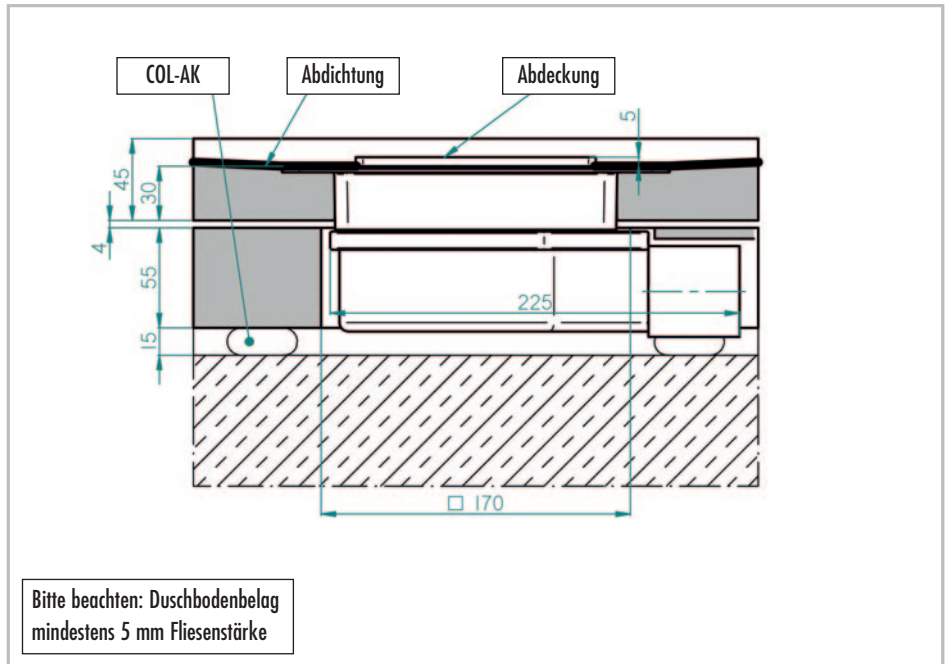
TUB-BA-S 100 + TUB-RA-...	Standardgeruchverschluss DN 50 senkrecht Ablaufleistung nach EN 1253 [l / s]	Mindestbelagsdicke Duschbodenelement (Fliese+Kleber)
S – Standardrost	1,2	5 mm
DA – Designrost „ANGOLO“	1,1	5 mm
DC – Designrost „CUBE“	1,1	5 mm
DM – Designrost „MARE“	1,2	5 mm
DL – Designrost „LUMEN“	1,1	5 mm
DV – Designrost „VARI“	1,2	5 mm (Abdeckung 8 mm)
DS – Designrost „SCHLITZ“ (verriegelbar)	1,2	5 mm
DF – Designrost „FLIESE“ (verriegelbar)	1,2	14 mm (Abdeckung 11 mm)

Der Einbau eines Haarsiebs (TUB-BAZ HS) kann die Ablaufleistung um bis zu 0,3 l/s reduzieren.
Der Einbau des Multistops (TUB-BAZ STOP) kann die Ablaufleistung um bis zu 0,3 l/s erhöhen.

■ LUX ELEMENTS®-TUB-BA-W (waagerechter Bodenablauf)



– Waagerechter Ablaufstutzen mit herausnehmbarem Geruchverschluss, Sperrwasserhöhe 30 mm, DN 50



TUB-BA-W + TUB-RA-...	Standardgeruchverschluss DN 50 waagrecht Ablaufleistung nach EN 1253 [l/s]	Mindestbelagsdicke Duschbodenelement (Fliese+Kleber)
S – Standardrost	1,0	5 mm
DA – Designrost „ANGOLO“	1,1	5 mm
DC – Designrost „CUBE“	1,2	5 mm
DM – Designrost „MARE“	1,2	5 mm
DL – Designrost „LUMEN“	1,1	5 mm
DV – Designrost „VARI“	1,3	5 mm (Abdeckung 8 mm)
DS – Designrost „SCHLITZ“ (verriegelbar)	1,0	5 mm
DF – Designrost „FLIESE“ (verriegelbar)	1,0	14 mm (Abdeckung 11 mm)

Der Einbau eines Haarsiebs (TUB-BAZ HS) kann die Ablaufleistung um bis zu 0,3 l/s reduzieren.

Der Einbau des Multistops (TUB-BAZ STOP) kann die Ablaufleistung um bis zu 0,3 l/s erhöhen.

■ Allgemein

Bitte beachten Sie bei bodengleichen Duschböden, dass bei

- geringer Gefälleausbildung
- grober Keramik
- fehlender Duschabtrennung
- ungünstiger Duschkopfanordnung
- hohem Wasserdruck bzw. hoher Wassermenge (z. B. bei Schwalbrausen)

Wasser aus dem Duschbereich austreten bzw. es zu einem Wasserrückstau kommen kann.

■ Zubehör

LUX ELEMENTS®-TUB-BAZ STOP

ist eine nachrüstbare Geruchs-, Schaum- und Ungeziefersperre, die anstelle des serienmäßigen Geruchverschluss eingebaut werden kann.



TUB-BAZ STOP



LUX ELEMENTS®-TUB-BAZ HS

ist ein herausnehmbares Haarsieb aus PP-Kunststoff.



TUB-BAZ HS



LUX ELEMENTS®-TUB-BAZ DN 50/40

ist ein Reduzierstück von DN 50 auf DN 40, mit Lippendichtung.



TUB-BAZ DN 50/40



LUX ELEMENTS®-TUB-BAZ BST

ist ein Adapter von DN 50 auf British Standard (BST) aus PVC-Kunststoff.



TUB-BAZ BST

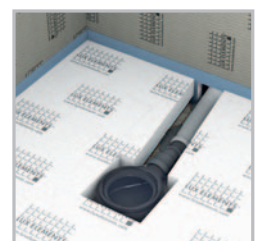


LUX ELEMENTS®-TUB-BAZ HTK

ersetzt sechs herkömmliche HT-Bogen von 0 bis 87 Grad.
(siehe technisches Datenblatt LUX ELEMENTS®-TUB-BAZ HTK)



TUB-BAZ HTK



LUX ELEMENTS®-TUB-BAS-S FIRE STOP

besteht aus einem TUB-BAS-S Bodenablaufstutzen DN 50 für Kernlochbohrung \varnothing 160 mm, senkrecht, mit Geruchsverschluss (Sperrwasserhöhe 50 mm), inklusive Rostaufnahmerahmen aus ABS-Kunststoff und Standardrost aus Edelstahl, inklusive Verlängerungsstück TUB-BAZ-VER und Brandschutzzeinsatz zur Rohrabschottung.

Die Rohrabschottung System Fire-Kit gemäß Zulassung-Nummer Z-19.17-1719 verhindert für eine Feuerwiderstandsdauer von 120 Min. bzw. von 90 Min. (abhängig von der Decke) die Übertragung von Feuer und Rauch nach DIN 4102-2 unter Berücksichtigung der in der Zulassung genannten Anforderungen.


TUB-BAS-S FIRE STOP
LUX ELEMENTS®-TUB-BAZ DGD

ist eine Durchgangsdichtung mit Brandschutz in Verbindung mit den TUB-BAS-S FIRE STOP für Kernlochbohrung \varnothing 160 mm, die gemäß Zulassung-Nummer Z-19.17-1719 für eine Feuerwiderstandsdauer von 120 Min. bzw. von 90 Min. (abhängig von der Decke) die Übertragung von Feuer und Rauch nach DIN 4102-2 unter Berücksichtigung der in der Zulassung genannten Anforderungen verhindert.


TUB-BAZ DGD

TUB-BAZ VER
LUX ELEMENTS®-TUB-BAZ VER

ist ein Verlängerungsstück für den TUB-BA-S, TUB-BA-S 100 und TUB-LINE BA-S.

Trittschallmatten:

LUX ELEMENTS®-TUB-TSM 6, 1250 x 1250 x 6 mm

LUX ELEMENTS®-TUB-TSM 12, 1250 x 1250 x 12 mm

(siehe technisches Datenblatt LUX ELEMENTS®-TUB-TSM)


TUB-TSM 6

TUB-TSM 12

Die einschlägigen Empfehlungen, Richtlinien sowie DIN-Vorschriften, Europäische Normen und Sicherheitsdatenblätter sind zu beachten. Es gelten die anerkannten Regeln der Baukunst und Technik. Wir übernehmen die Gewähr für die einwandfreie Qualität unserer Erzeugnisse. Unsere Verarbeitungsempfehlungen beruhen auf Versuchen und praktischen Erfahrungen; sie können jedoch nur allgemeine Hinweise ohne Eigenschaftszusicherung sein, da wir keinen Einfluss auf die Baustellenbedingungen, auf die Ausführung der Arbeiten und die Verarbeitung haben. Mit der Herausgabe dieses Produktdatenblattes verlieren Vorangegangene ihre Gültigkeit.