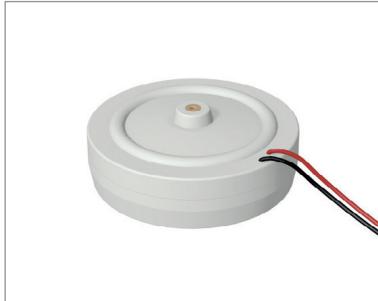
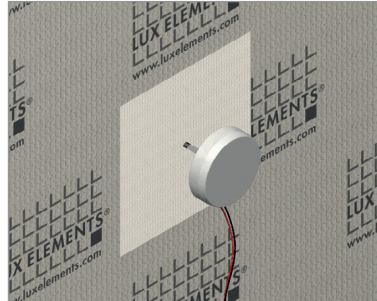


Produktbeschreibung

LUX ELEMENTS®-CONCEPT-KSW (LCONKSW4801) – Körperschallwandler für die Mittel- und Hochtonwiedergabe auf einer schwingfähigen Fläche wie Hartschaum, Kabellänge 3 m, IP 68, inkl. einer Stockschraube und einer in Hartschaum eingelassenen Hartkunststoffplatte zur Befestigung.



Körperschallwandler CONCEPT-KSW



Montage im Hartschaum

Technische Daten

Durchmesser:	76,5 mm
Höhe Gehäuse:	31 mm
Befestigung:	Stockschraube M5x50
Schutzklasse:	IP 68
Umgebungstemperatur:	-25 ° bis +80 ° Celsius
Nennbelastbarkeit:	20 W
Musikbelastbarkeit:	30 W
Impedanz:	8 Ohm
Resonanzfrequenz:	200 Hz
Kabellänge:	3000 mm
Gewicht:	0,5 kg

Die einschlägigen Empfehlungen, Richtlinien sowie DIN-Vorschriften, Europäische Normen und Sicherheitsdatenblätter sind zu beachten. Es gelten die anerkannten Regeln der Baukunst und Technik. Wir übernehmen die Gewähr für die einwandfreie Qualität unserer Erzeugnisse. Unsere Verarbeitungsempfehlungen beruhen auf Versuchen und praktischen Erfahrungen; sie können jedoch nur allgemeine Hinweise ohne Eigenschaftszusicherung sein, da wir keinen Einfluss auf die Baustellenbedingungen, auf die Ausführung der Arbeiten und die Verarbeitung haben. Mit der Herausgabe dieses Produktdatenblattes verlieren Vorangegangene ihre Gültigkeit.

LUX ELEMENTS GmbH & Co. KG

An der Schusterinsel 7
 D - 51379 Leverkusen-Opladen
 Tel. +49 (0) 21 71/72 12-0
 Fax +49 (0) 21 71/72 12-40
 E-Mail info@luxelements.de

LUX ELEMENTS S.A.S

ZI-31, rue d'Ensisheim
 F - 68190 Ungersheim
 Tél. +33 (0) 3 89 83 69 79
 Fax +33 (0) 3 89 48 83 27
 E-Mail info@luxelements.fr