



Oplossingen voor
modern bouwen



DOUCHEBAKELEMENT

voor pvc en linoleum





Oplossingen voor
modern bouwen

LUX ELEMENTS TUB®-PL Douchebakelement voor pvc en linoleum



Betrouwbaar water afvoeren onder zachte vloerbedekkingen

Men treft ze aan in hotels, openbare en private verpleeginstellingen, ziekenhuizen en tehuizen: stevige en betaalbare vloerbedekkingen van pvc en linoleum. Thans zijn de designs zo talrijk dat ze ook optisch aan hoge eisen voldoen.

Wanneer in een vochtige ruimte een douche wordt geïnstalleerd met een dergelijke zachte vloerbedekking, dan is een erg drukvast douchebakelement nodig dat met zekerheid bestand is tegen alle drukpuntbelastingen, bv. door rolstoelen of looprekken. De oplossing voor deze vereiste heet LUX ELEMENTS TUB®-PL.



www.luxelements.com



LUX ELEMENTS TUB®-PL

Douchebakelement voor pvc en linoleum

Het TUB-PL-systeem: sterk, betrouwbaar en flexibel

De nieuwe **TUB-PL**-douchebak is speciaal ontwikkeld voor de opname van alternatieve vloerbedekkingen zoals bv. pvc en linoleum. Het erg drukvaste oppervlak van het element is waterdicht en voorzien van een afschot.

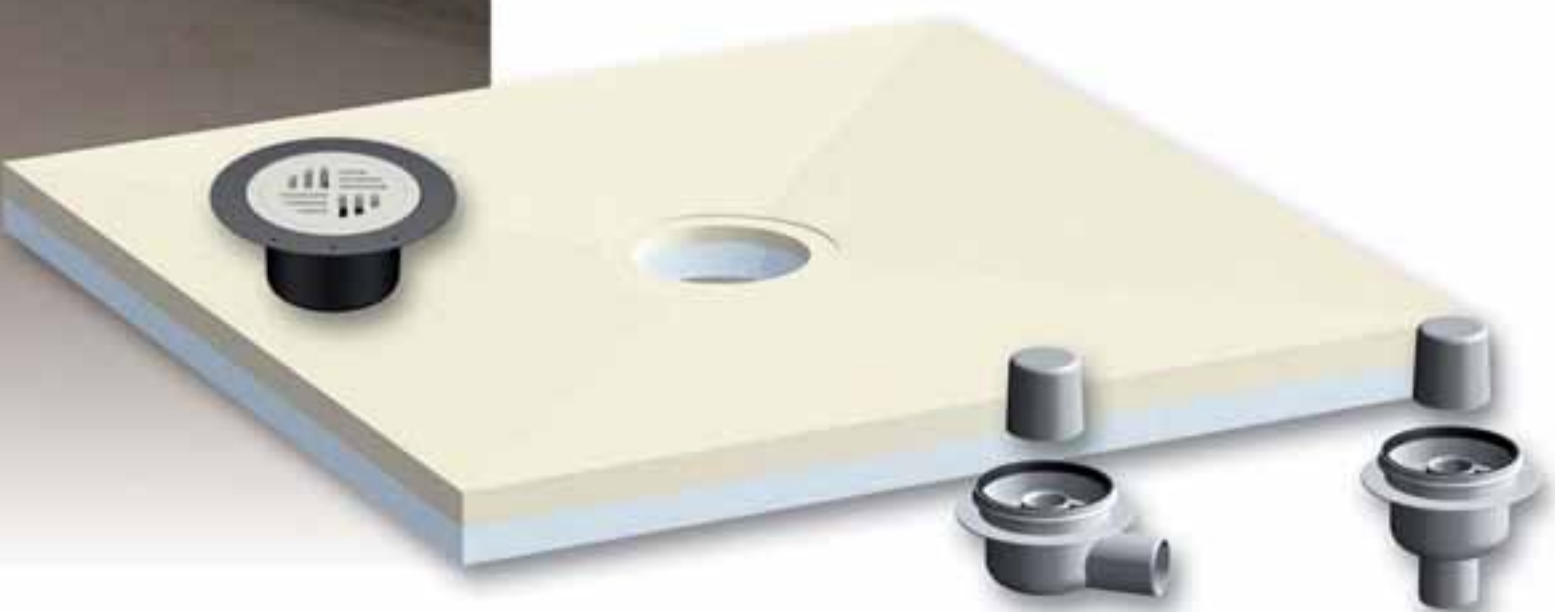
Vermits de douchebakken afzonderlijk op maat worden gefabriceerd, kunnen ze exact aan de omstandigheden van het gebouw worden aangepast. De fabricagemethoden in de fabriek van LUX ELEMENTS maken deze flexibiliteit mogelijk.

Geschikte afvoertechniek

De passende afvoertechniek bestaat bij de standaardvariant uit een rooster-opname en een gesleufd rooster van kunststof, evenals een verticale of horizontale afvoer DN 50 met stankafsluiter. Alternatief is er ook een designvariant van roestvrij staal verkrijgbaar.

Wanneer er een andere, objectspecifieke afvoertechniek nodig of gewenst is, dan kan deze na een technische uitvoerbaarheidscontrole eveneens gecombineerd worden met TUB-PL.

Het TUB-PL-systeem onderscheidt zich zo door de flexibiliteit inzake afmetingen en de keuze van de afvoertechniek. De montage gebeurt – net als bij alle douchebakken van LUX ELEMENTS – eenvoudig, snel, proper en betrouwbaar.



TUB-PL – Het principe

TUB-PL zijn erg drukvaste douchebakelementen van hardschuim met een afschot, voor de opname van alternatieve bedekkingen zoals pvc of linoleum. De douchebodems worden afzonderlijk aan het object aangepast en op maat gefabriceerd.

Gesleufd rooster

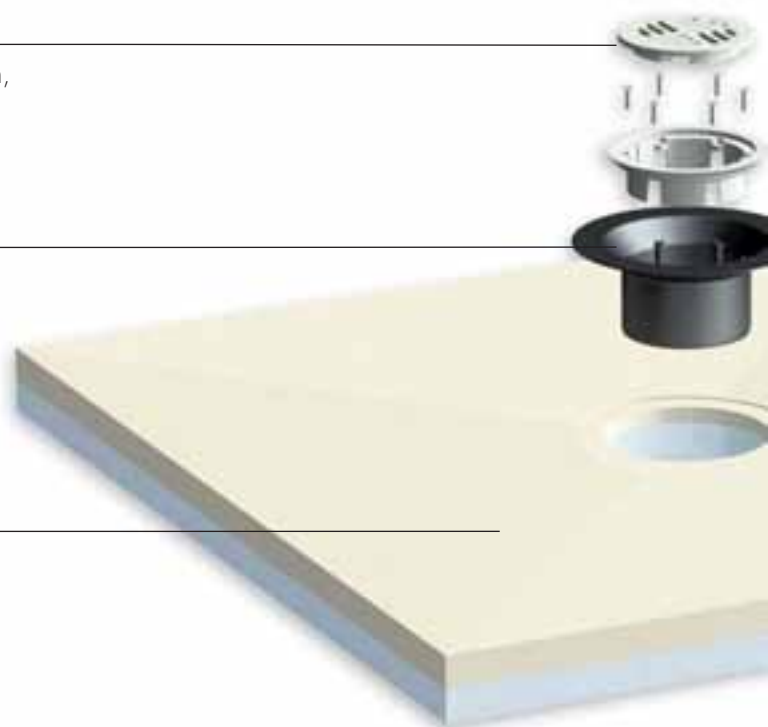
van lichte kunststof, optioneel vast te schroeven of los te plaatsen,
designvariant van roestvrij staal optioneel

Opname voor rooster

met klemrand met schroefbevestiging voor een
betrouwbare bevestiging van de vloerbedekking

Douchebakelement

Erg drukvast, meerlaags materiaal
met stabiel en waterdicht oppervlak



LUX ELEMENTS TUB®-PL

Douchebakelement voor pvc en linoleum

Voordelen in één oogopslag

- **Prefab afschot**
Individueel gefabriceerd, afhankelijk van de afvoerpositie
- **Flexibiliteit qua formaten en afvoertechniek**
Fabricage op maat, evenals individuele afvoerpositie en -techniek
- **Geen droogtijden**
Eenvoudige, schone en snelle montage
- **Berijdbaar met een rolstoel**
Het erg drukvaste oppervlak biedt zekerheid



mijn LUX ELEMENTS partnerhandelaar:

(D)

LUX ELEMENTS GmbH & Co. KG

An der Schusterinsel 7

D - 51379 Leverkusen-Opladen

Tel. +49 (0) 21 71/72 12-0

Fax +49 (0) 21 71/72 12-10

E-Mail info@luxelements.de

Web www.luxelements.com

(F)

LUX ELEMENTS S.A.S

ZI-31, rue d'Ensisheim

F - 68190 Ungersheim

Tél. +33 (0) 3 89 83 69 79

Fax +33 (0) 3 89 48 83 27

E-Mail info@luxelements.fr

Web www.luxelements.fr