

CONCEPT



Systemen voor wellness



Baden en pools

www.luxelements.com

Welkom bij LUX ELEMENTS



Barr + Wray



Het familiebedrijf LUX ELEMENTS is een ervaren specialist in de omgang met polystyreen hardschuim en de verdere verwerking ervan tot veilige ondergronden voor badkamers en wellnesscomplexen.

Het productprogramma is gebaseerd op de baanbrekende uitvinding van oprichter Herbert Lux waarvoor in 1981 patent werd aangevraagd: "Het origineel" – een hardschuim-element met een kern van hardschuim met aan weerszijden een dubbele mortellaag waarin een stabiliserend glasvezelweefsel is ingebed.

Het assortiment werd uitgaande van het bouwpaneel in verschillende diktes voortdurend verder ontwikkeld en uitgebreid. LUX ELEMENTS biedt vandaag volledige systemen voor **bad en douche**, **home spa** en **wellness** aan.



LUX ELEMENTS® – Het origineel

Door de uitstekende fysische eigenschappen in combinatie met een zeer goede bewerkbaarheid biedt het vochtbestendige, moderne bouwmaterial planners, ontwerpers, handwerkers en industrie vrije ruimte: als paneel, gesneden of confectie.

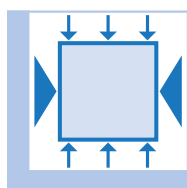
Hardschuimelementen van LUX ELEMENTS onderscheiden zich door deze voordelen:



milieuvriendelijk



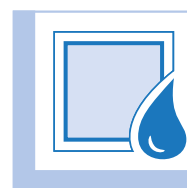
gecontroleerde
kwaliteit



drukstabiël
en buigstijf



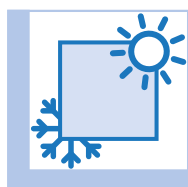
licht



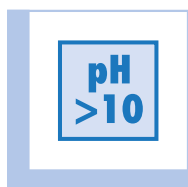
watervast



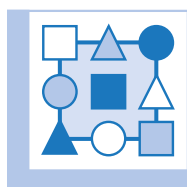
moeilijk
ontvlambaar



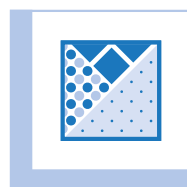
warmte-
isolerend



schimmel-
resistent



grote verscheiden-
heid aan designs



alternatieve
oppervlakken

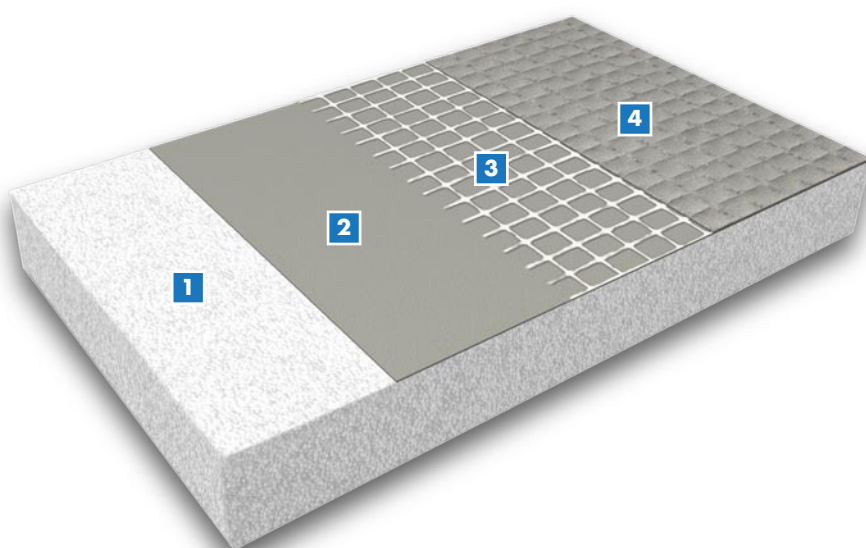


kostenbesparend



systeem
georiënteerd

De brochure "**Duurzaamheid – Het Origineel kan het**" geeft gedetailleerde informatie over de materiaaleigenschappen (download op www.luxements.com onder *Downloads/Brochures*)



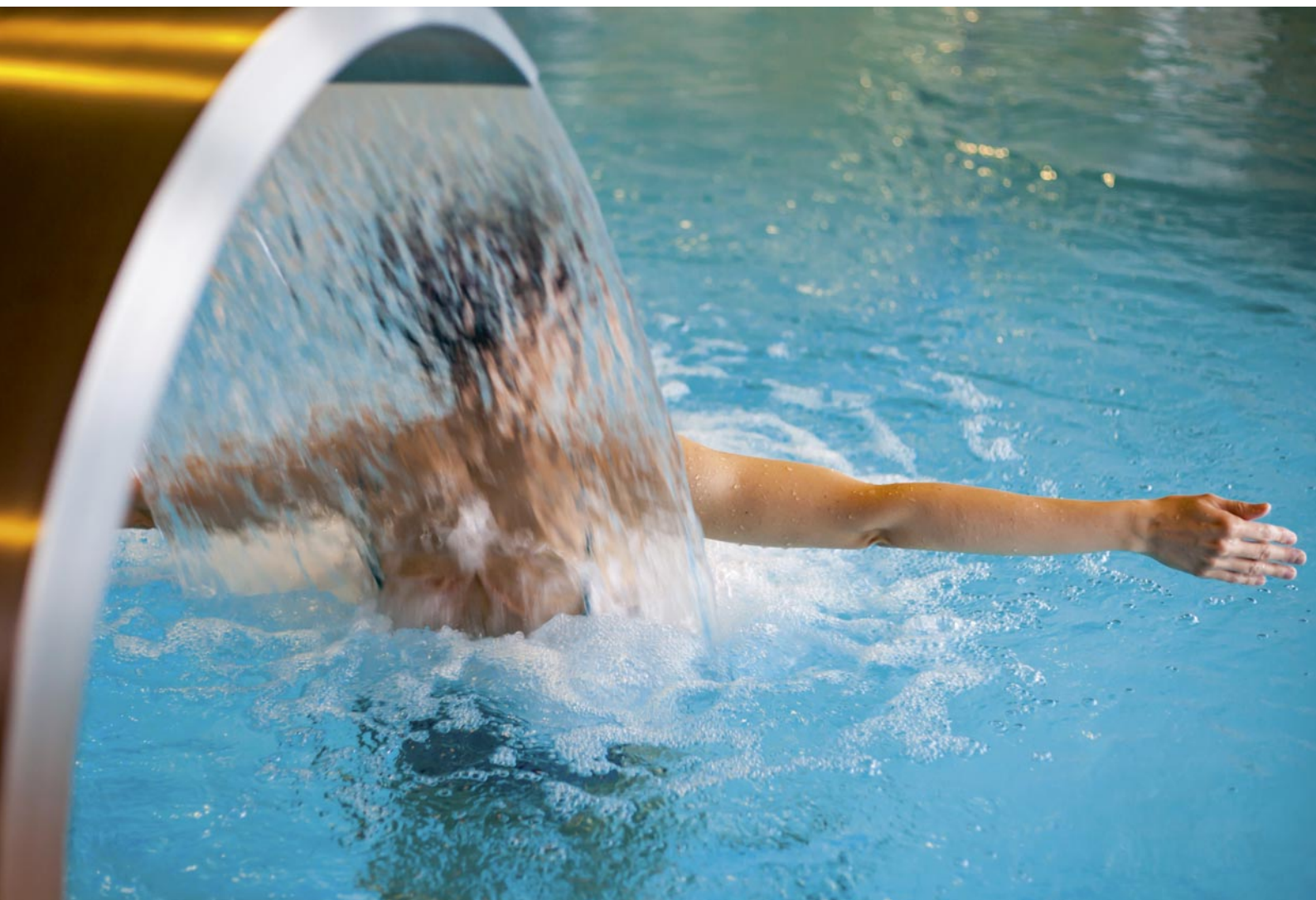
- 1** – Polystyreenhardschuim (EPS)
- 2** – Contactmortellaag
- 3** – Glasvezelweefsel
- 4** – Dekmortellaag

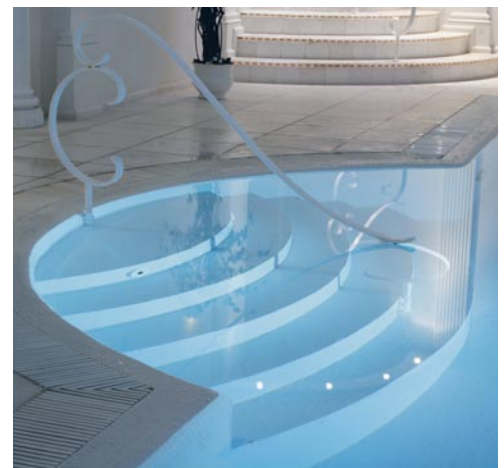
Baden en pools

In een wellnesscomplex mogen pools en baden niet ontbreken.

LUX ELEMENTS vervaardigt individueel geplande, rechte, afgeronde of vrijgevormde poolwanden en -bodems – ook met overloopgoten. Wij leveren ook bijpassende uitbreidingen zoals zitbanken, trappen, platforms of technische inbouwelementen. Hieronder vallen onder andere ledspots en insputters.

Wij adviseren u graag bij technische vragen.





■ CONCEPT-POOL

... is de productgroep voor baden en pools, gemaakt van hardschuim draagelementen. Maar hoe wordt zo'n uniek product eigenlijk gemaakt?

Op de volgende pagina's laten we u stap voor stap zien hoe een individueel zwembad in slechts 3 fasen vorm krijgt in samenwerking met LUX ELEMENTS en welke producten en oplossingen beschikbaar zijn voor verschillende toepassingen.



Systemen voor ...

Baden en pools

Inhoud

■	Fase 1 – Ontwerp	8
1	Wanden en bodems – LUX ELEMENTS®-CONCEPT POOL-BE	10 – 13
■	POOL-BE G – Recht, hoekig	10
■	POOL-BE R – Rond, afgerond	12
2	Uitbreidingen – LUX ELEMENTS®-CONCEPT POOL-EW	
	b.v. trappen, platforms, zitbanken	14
■	Fase 2 – Planning	16
■	Constructie – Technische tekeningen (2D/3D) en plattegronden, constructiedetails	18
3	Technische oplossingen – LUX ELEMENTS®-CONCEPT POOL-TE	
■	POOL-TE ... – Zwembadaccessoires, inclusief vloerafvoeren, jets en led-spot	20
	b.v. prefabricage van uitsparingen, fabrieksmatige integratie van ingebouwde componenten	21
■	Fase 3 – Realisatie	22
■	Productie – Kwaliteitscontrole – Logistiek – Montage	24
■	LUX ELEMENTS als partner – Onze competentie voor uw project	26

Fase 1

■ Ontwerp

Bij elk uniek stuk draait het vooral om het idee – ongeacht of het bijvoorbeeld ...

- 'gewoon' terloops gekrabbeld is,
- min of meer zorgvuldig bedacht en getekend,
- een fotorealistische weergave,
- of iets anders...

Ontwerp en functie zijn uiteindelijk even belangrijk – maar bovenal moet het concept overtuigend zijn!

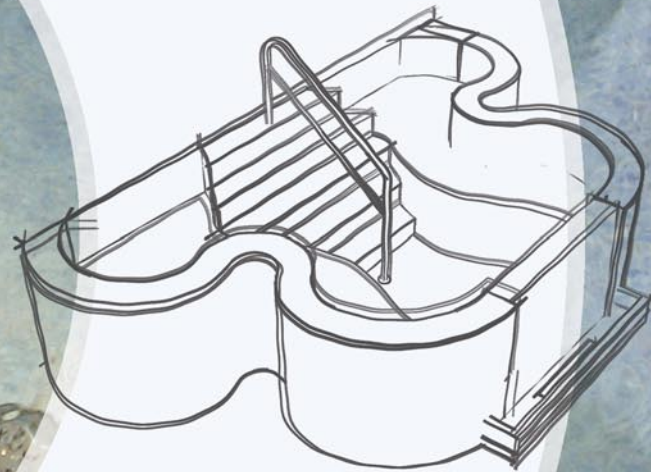
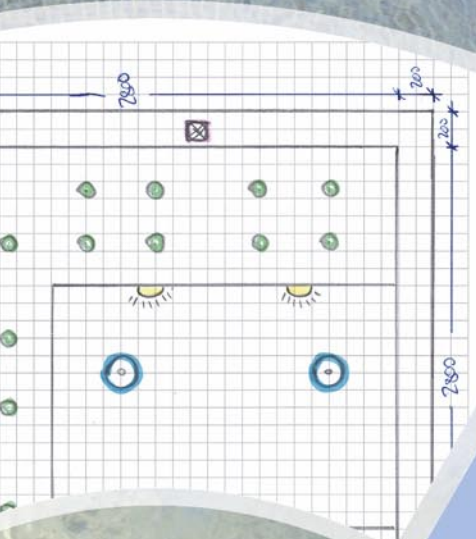
Om complexe projecten zoals individuele baden en pools succesvol te realiseren, zijn niet alleen expertise en ervaring vereist, maar ook een continue dialoog tussen alle betrokkenen.

Alleen zo kan een perfect eindresultaat worden gegarandeerd en krijgt de klant precies wat hij of zij vanaf het begin voor ogen had.



LUX ELEMENTS is altijd al toegewijd geweest aan constructieve en creatieve uitwisseling, zodat iedereen profiteert van uitgebreide productkennis en jarenlange ervaring!

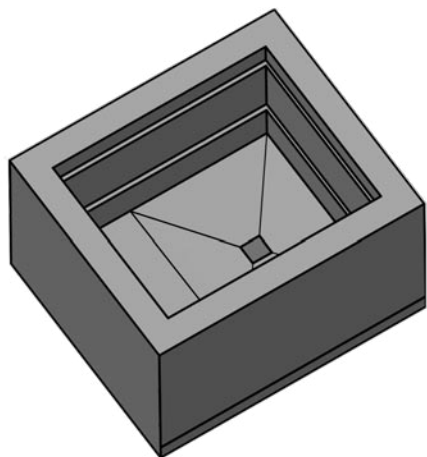




LUX ELEMENTS

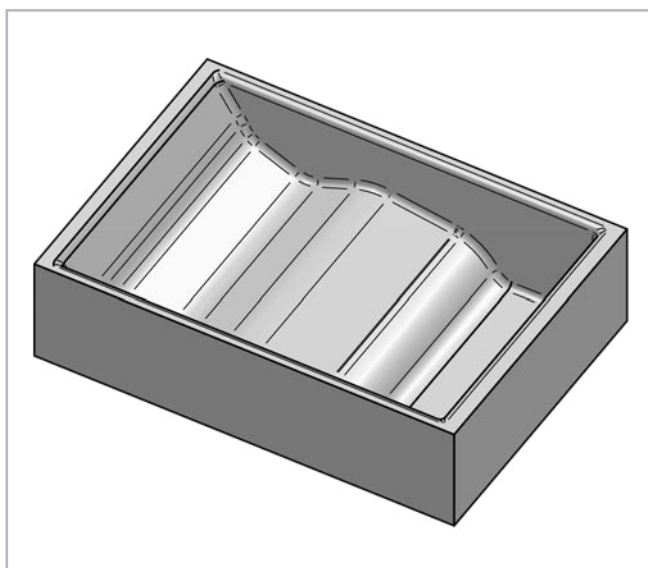
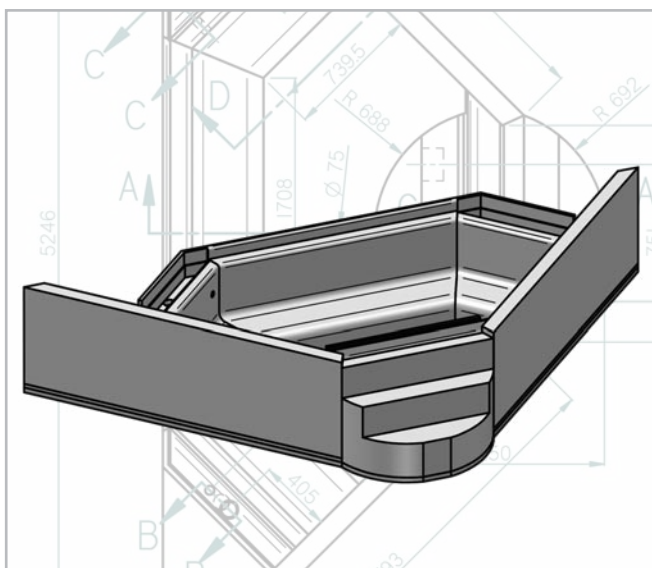
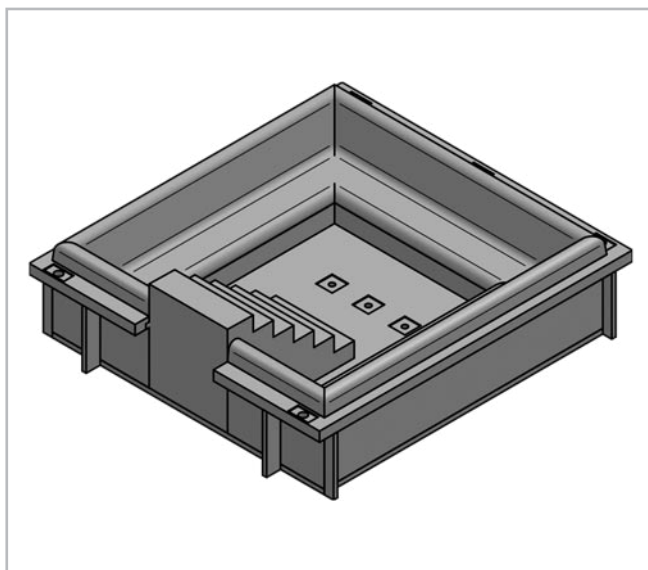
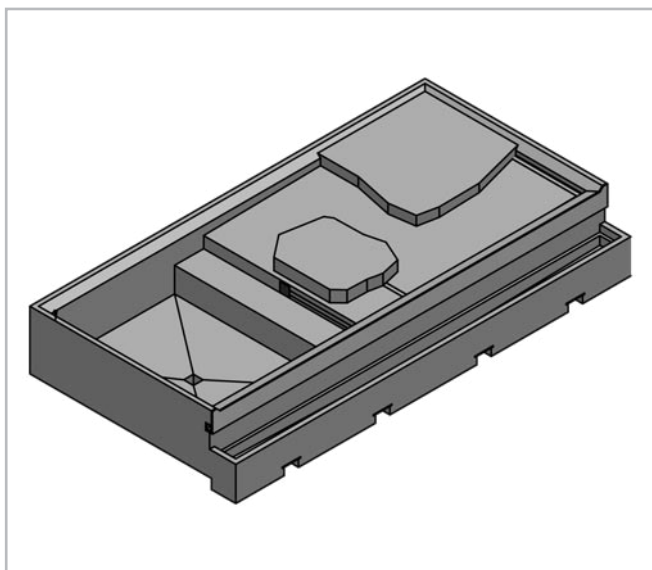
Rechte, hoekige vormen

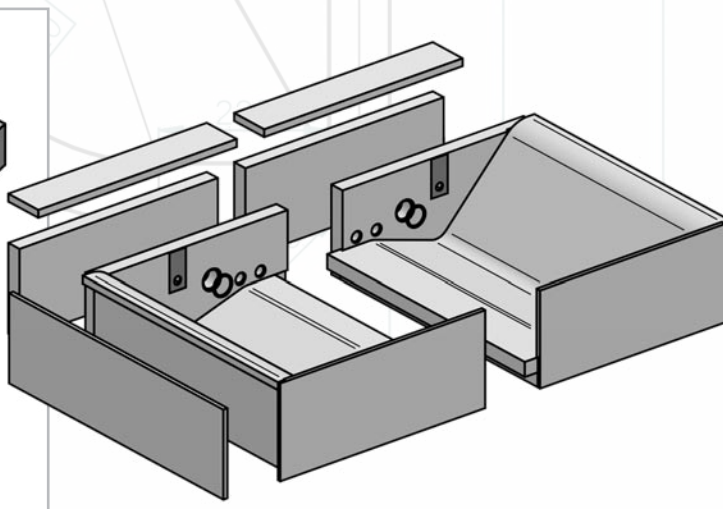
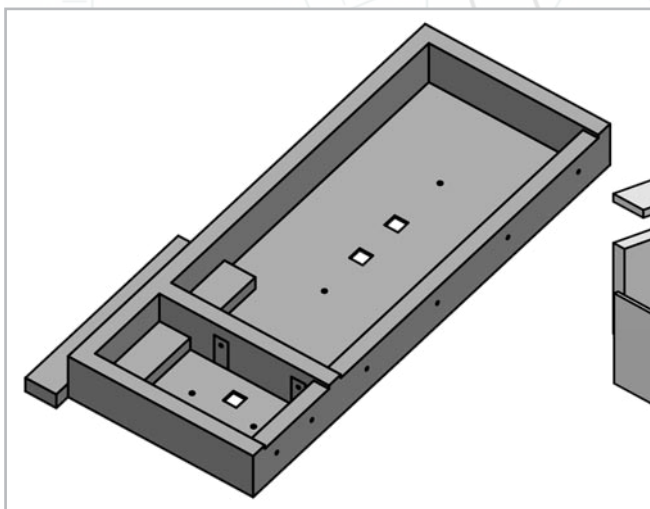
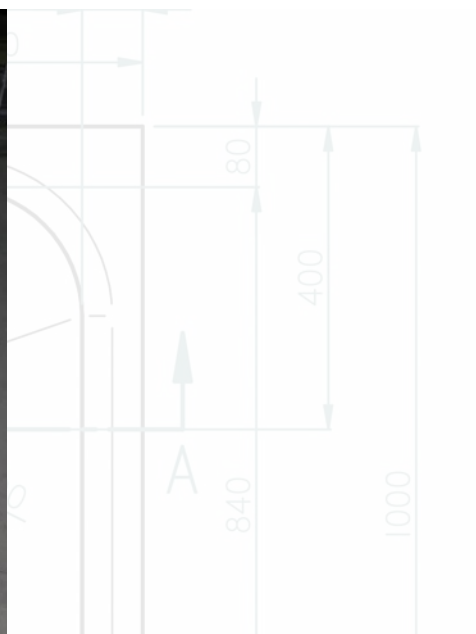
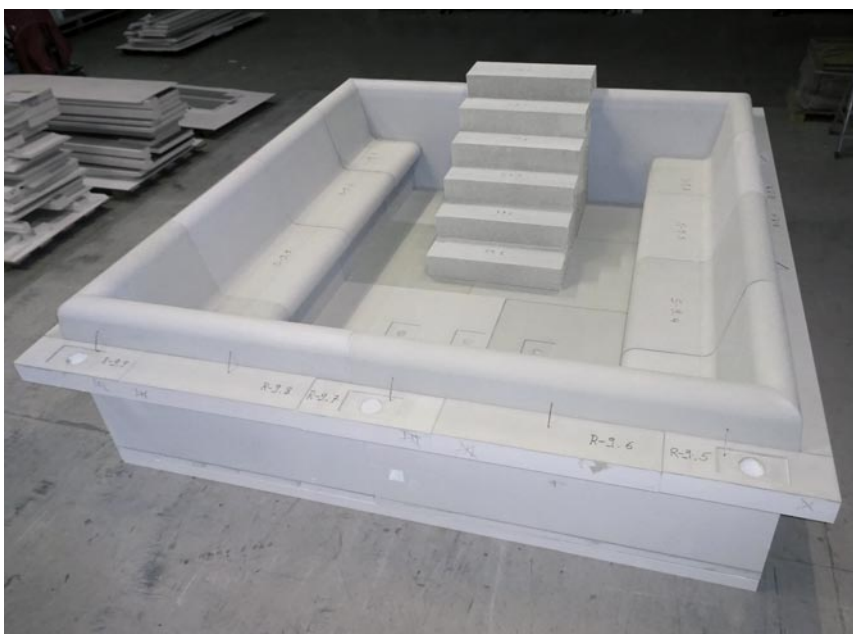
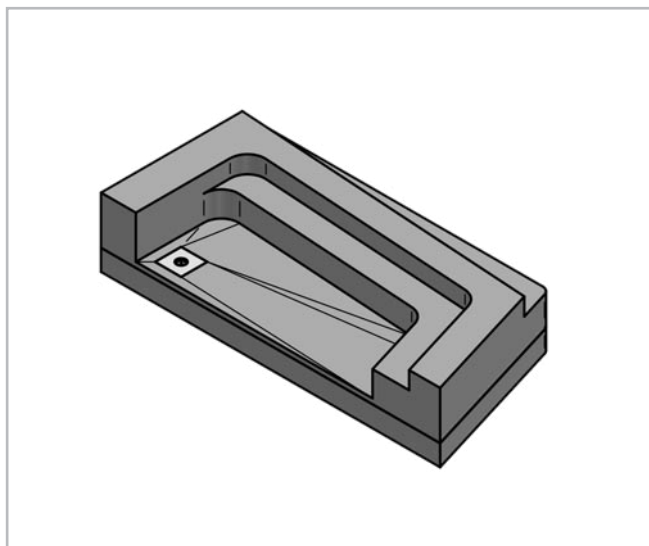
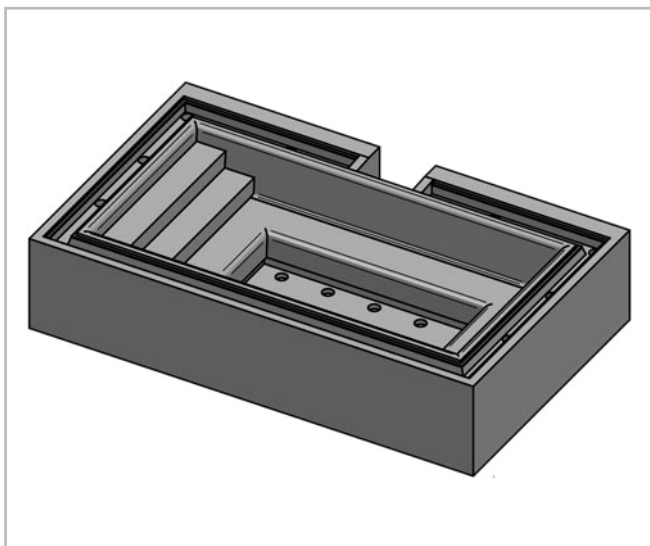
POOL-BE G



Ongeacht het uiteindelijke gebruik biedt LUX ELEMENTS de volgende componenten voor dit basisonwerpconcept:

- Wanden en bodem van hardschuim draagelementen voor vierkante, rechthoekige of veelhoekige baden of pools
- **Optioneel:**
Uitbreidingen en/of technische oplossingen
→ pagina 14 en 20
- **Toebehoren (optioneel):**
Individueel samengesteld montage- en afdichtingsmateriaal
→ pagina 25

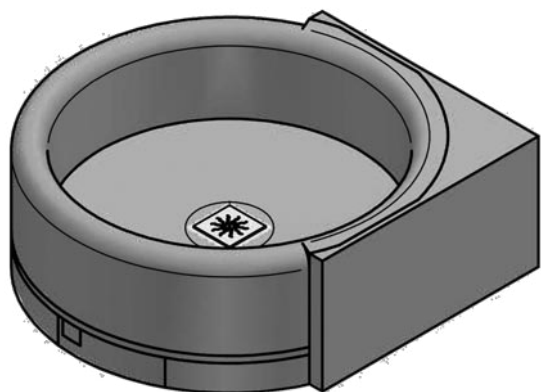




LUX ELEMENTS

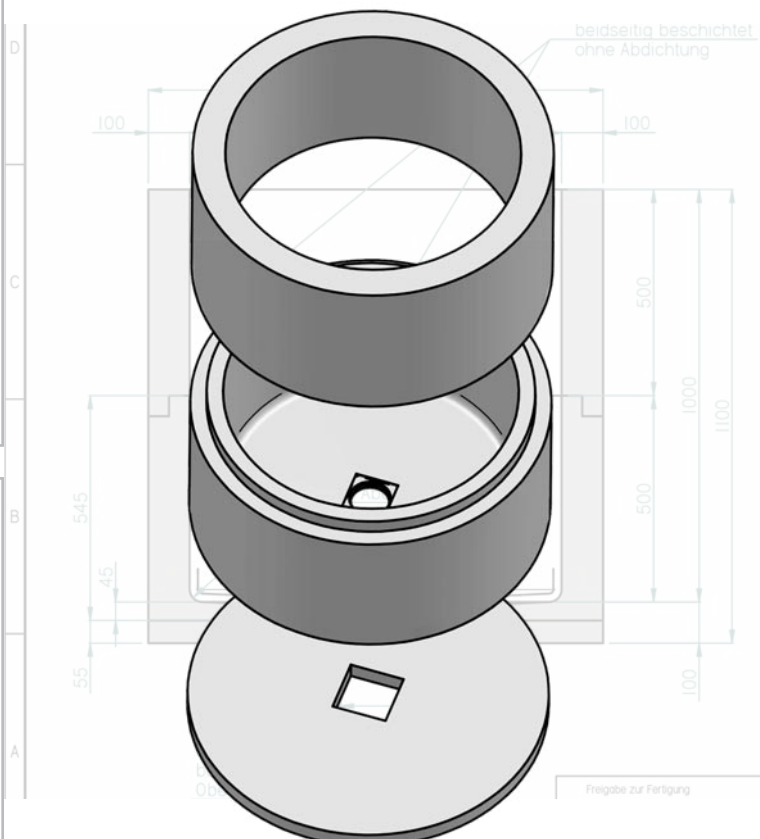
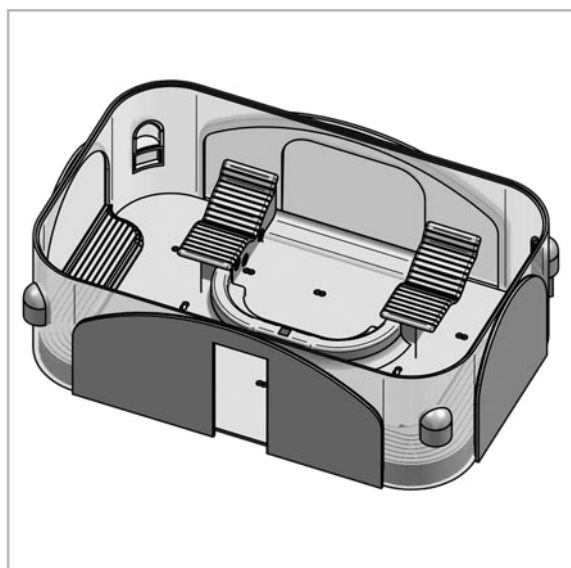
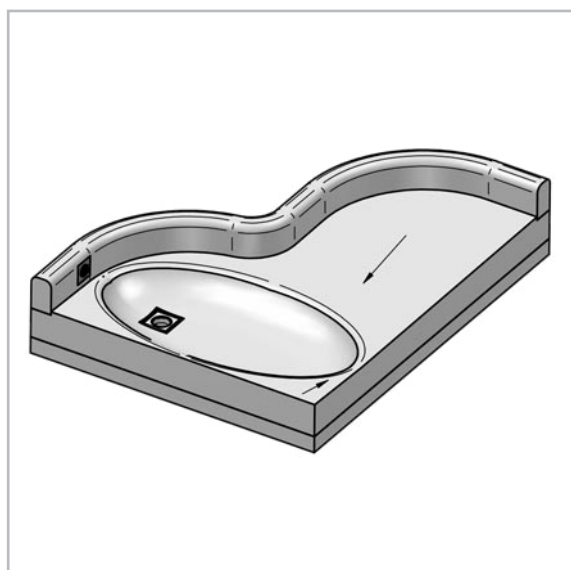
Ronde, afgeronde vormen

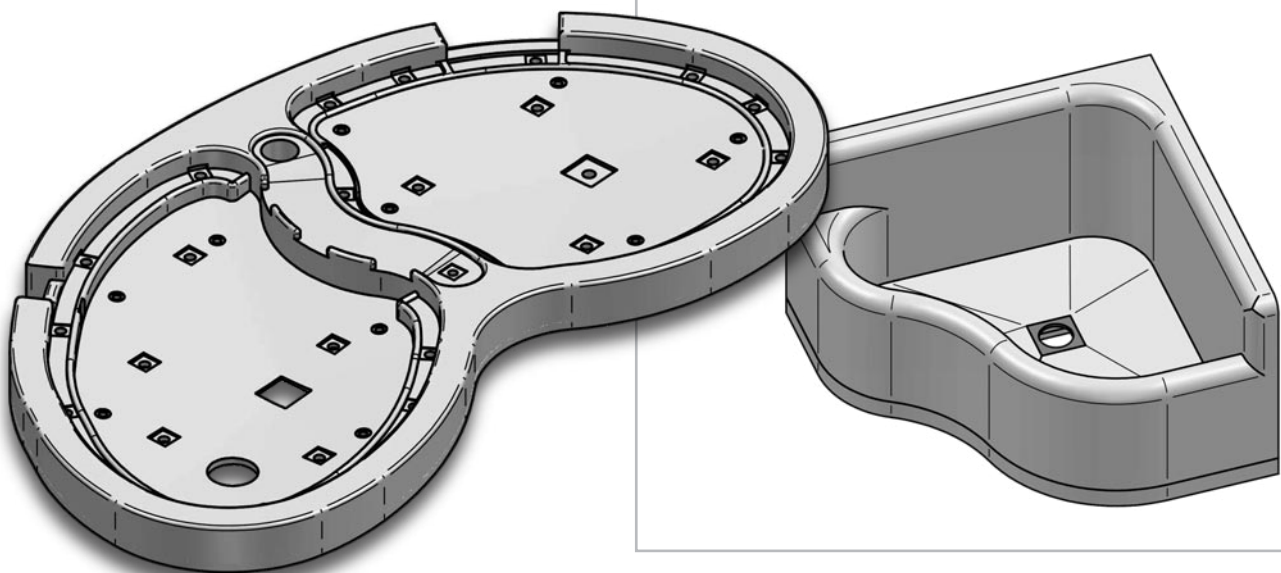
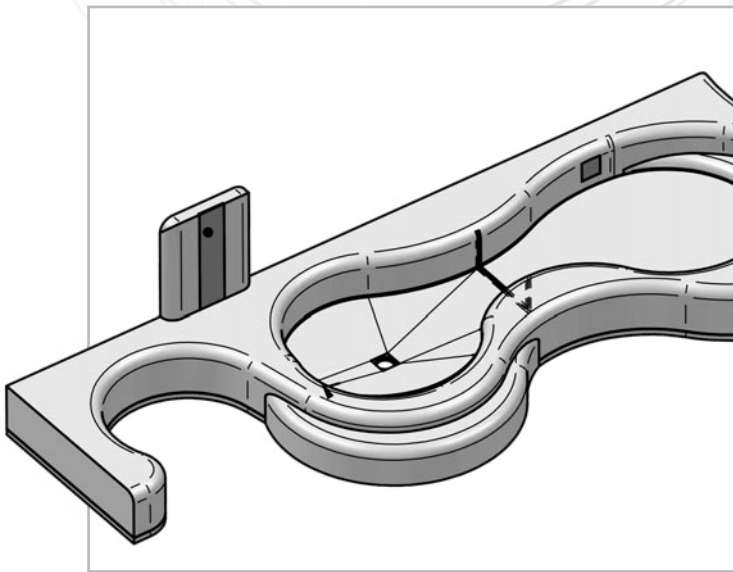
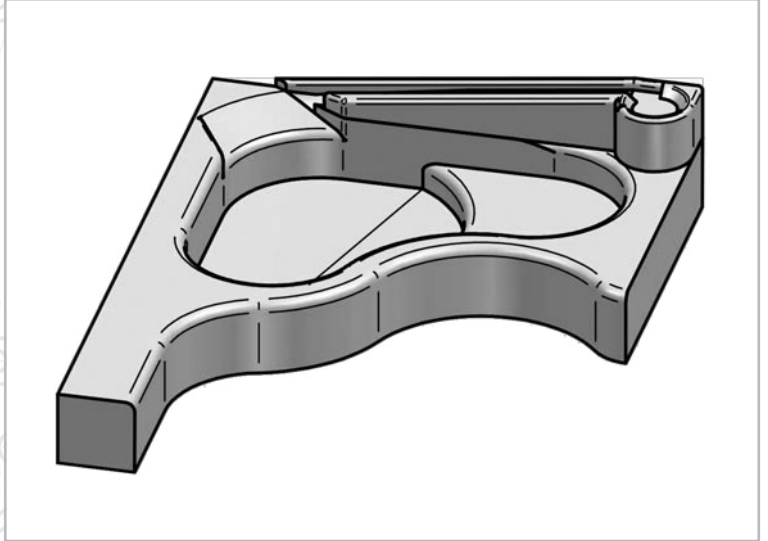
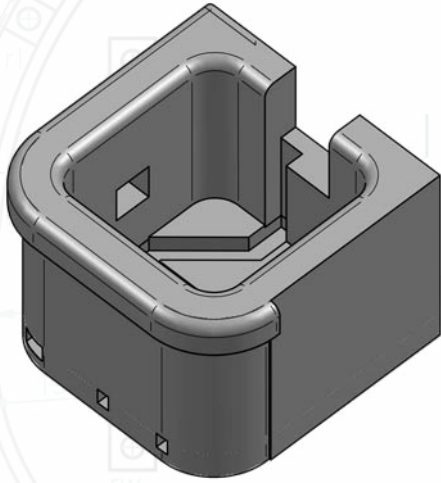
POOL-BE R



Ongeacht het uiteindelijke gebruik biedt LUX ELEMENTS de volgende componenten voor dit basisonwerpconcept:

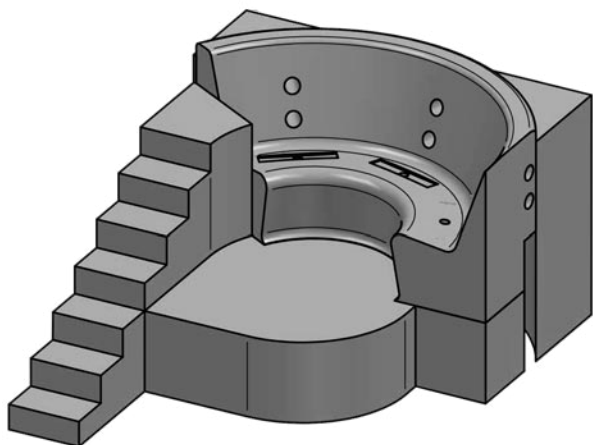
- Wanden en bodem van hardschuim draagelementen voor ronde of afgeronde baden of pools
- **Optioneel:**
Uitbreidingen en/of technische oplossingen
→ pagina 14 en 20
- **Toebehoren (optioneel):**
Individueel samengesteld montage- en afdichtingsmateriaal
→ pagina 25





LUX ELEMENTS

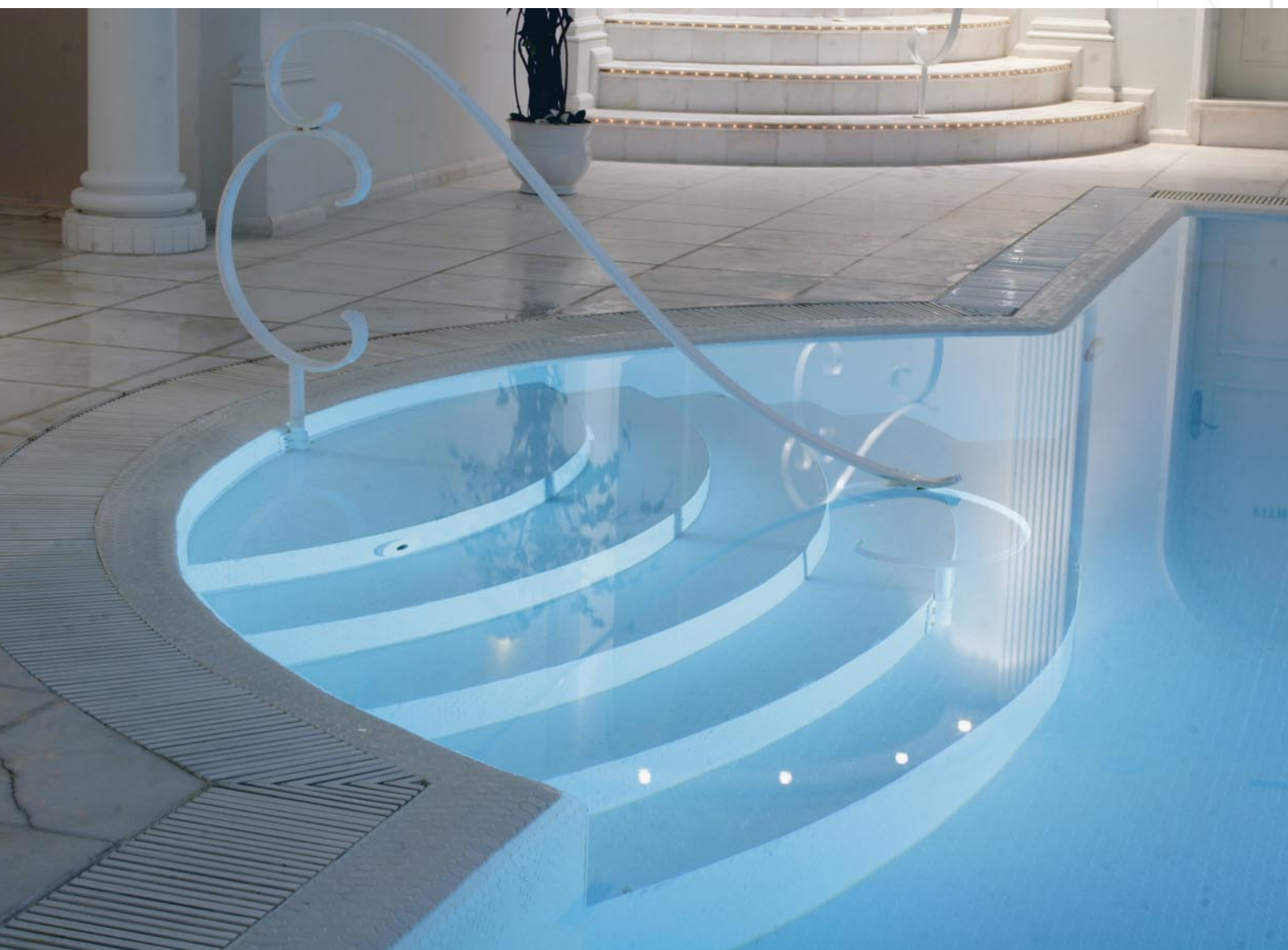
Uitbreidingen **POOL-EW**



Ongeacht de basisvorm, zijn het de uitbreidingen, zoals trappen, platforms of zitbanken, die het betreffende zwembadproduct en het type gebruik ervan bepalen.

LUX ELEMENTS biedt oplossingen voor een breed scala aan installaties in baden en pools. Het maakt niet uit of de basisstructuur is gemaakt van hardschuim draagelementen of een klassieke constructiemethode, zoals beton. Rondingen en ergonomische vormen, met name die vaak gewenst zijn voor zitmeubelen, zijn bijzonder moeilijk, zo niet onmogelijk, te realiseren met conventionele methoden.

Met de hardschuim draagelementen van LUX ELEMENTS gaat het gemakkelijker en sneller.



- Geschikt voor inbouw in zwembadconstructies van hardschuim draagelementen of beton

- Trappen in rechte en ronde uitvoeringen
- Platforms
- Zitbanken
- ...

■ **Optioneel:**

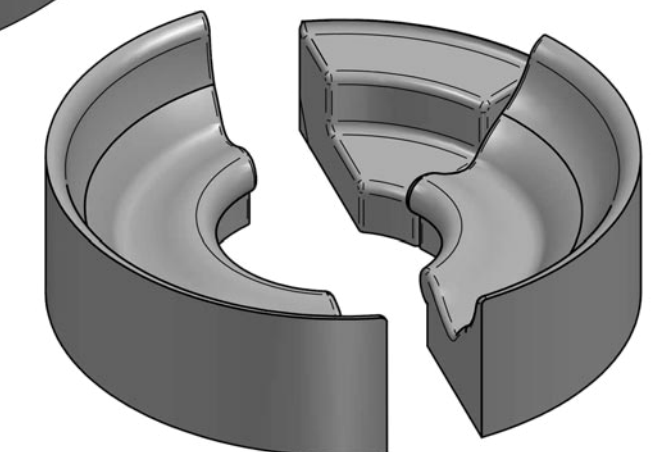
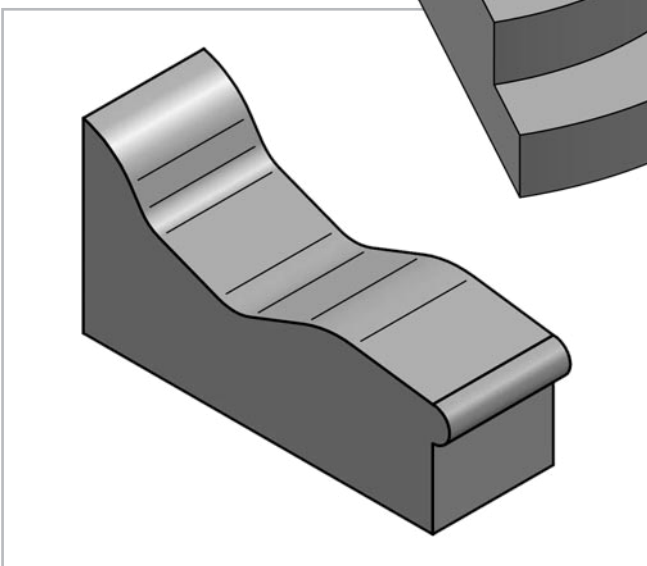
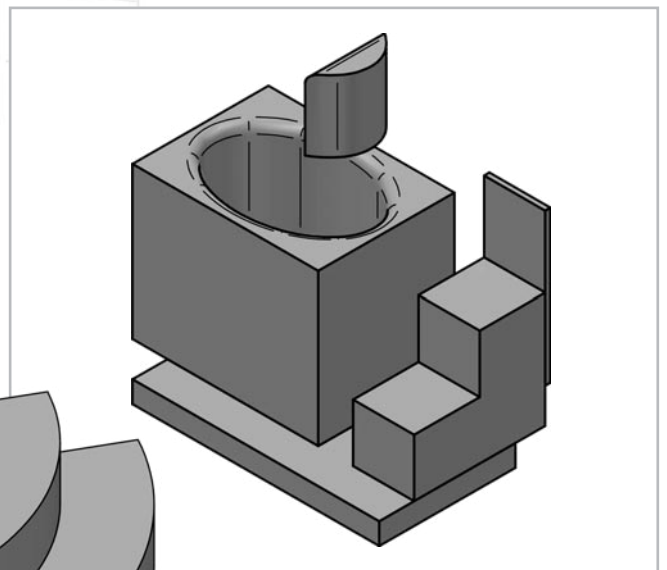
Technische oplossingen

→ pagina 20

■ **Toebehoren (optioneel):**

Individueel samengesteld montage- en afdichtingsmateriaal

→ pagina 25



Fase 2

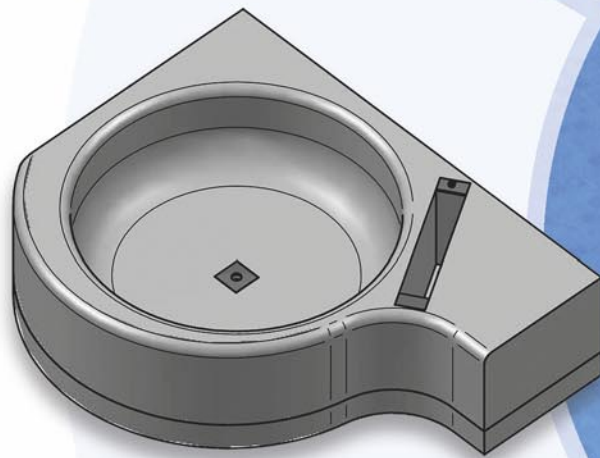
■ Planning

Zodra de fundamentele beslissingen over het te implementeren concept zijn genomen, volgt de belangrijke planningsfase. Deze omvat onder andere ...

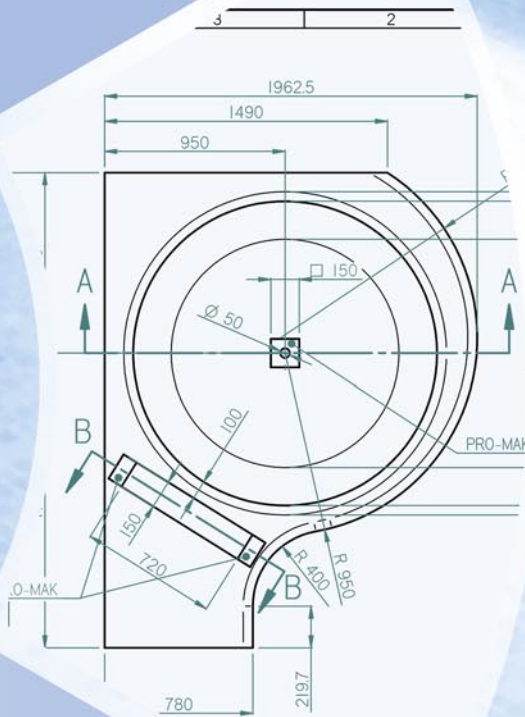
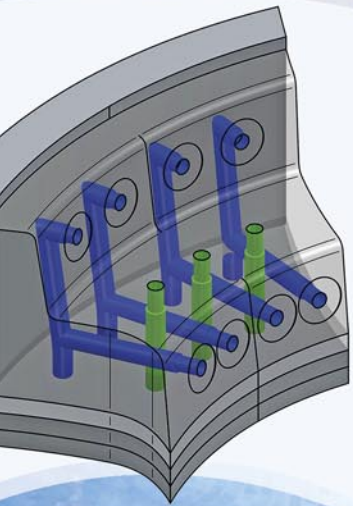
- het definiëren van de gewenste technische apparatuur (b.v. nozzles, led-spots, etc.)
- de constructieve uitvoering
- de technische planning (b.v. leidingwerk, etc.)

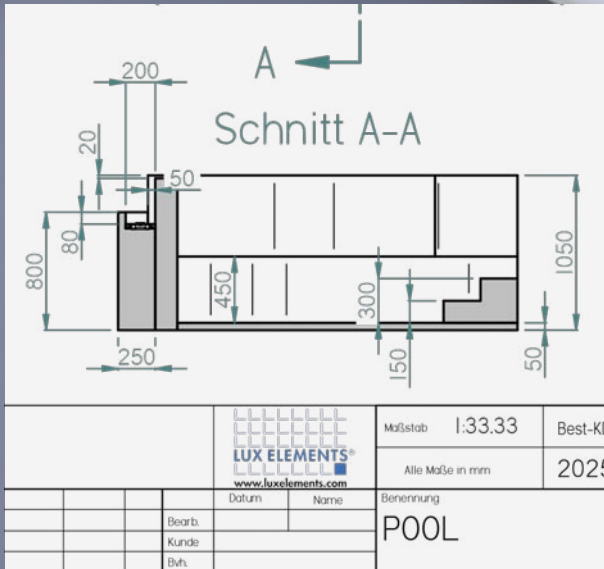
LUX ELEMENTS is niet alleen een ervaren specialist in de verwerking van hardschuim draagelementen, maar biedt met zijn eigen constructieafdeling en team van applicatie-ingenieurs ook uitgebreide ondersteuning en advies over alle planningsgerelateerde zaken.

Dit omvat bijvoorbeeld gedetailleerde 2D- en 3D-technische tekeningen voor een betrouwbare coördinatie – niets wordt aan het toeval overgelaten.



Een goede planning is het halve werk!
In overleg met de experts van LUX ELEMENTS worden alle projectdetails besproken en vakkundig in de planning opgenomen – tot aan de uiteindelijke goedkeuring.

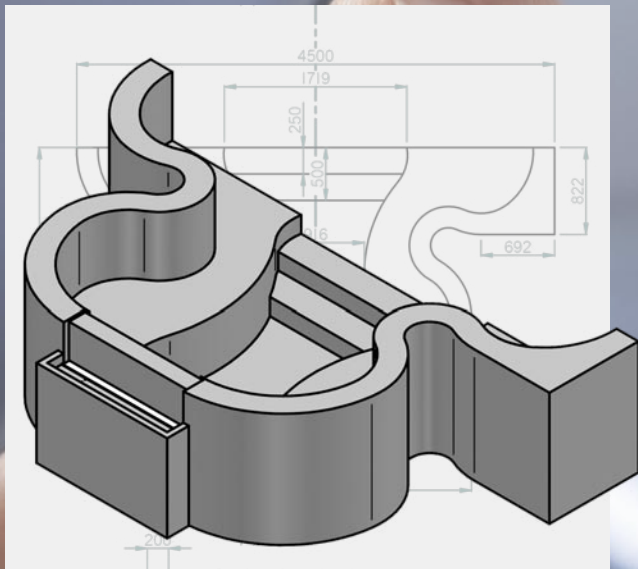




■ Technische tekeningen (2D)

Bij LUX ELEMENTS zijn korte communicatielijnen niet alleen van cruciaal belang voor onze samenwerking met klanten, maar ook een dagelijkse realiteit binnen het bedrijf. De ontwerpafdeling is daarom zowel fysiek als organisatorisch nauw verbonden met de productieafdelingen.

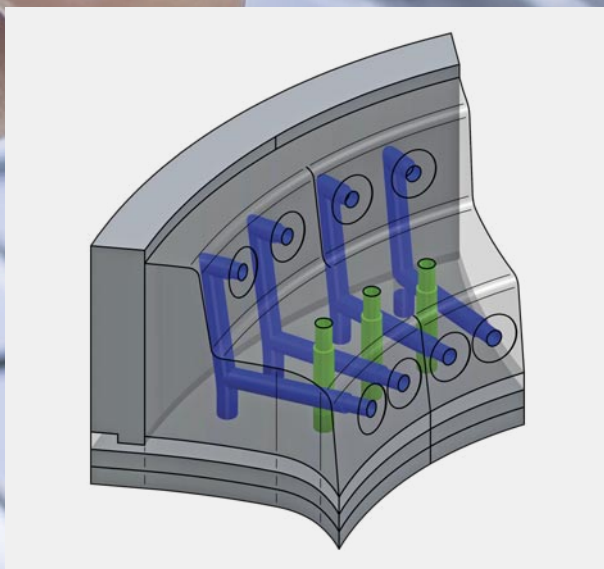
Zo profiteert iedereen van elkaars kennis en dienen de resulterende technische tekeningen niet alleen voor externe afstemming, maar ook direct als productie-documenten. Een belangrijk voordeel!



■ Technische tekeningen (3D)

Vooraf bij de productie van individuele en innovatieve vormen is een zo nauwkeurig mogelijke inschatting van het eindresultaat cruciaal.

LUX ELEMENTS vertrouwt op geavanceerde software-oplossingen en heldere, zelfs interactieve, 3D-visualisaties gedurende het gehele plannings- en coördinatieproces. Dit zorgt ervoor dat alle projectdeelnemers altijd een precies beeld hebben van de ontwerpstatus.



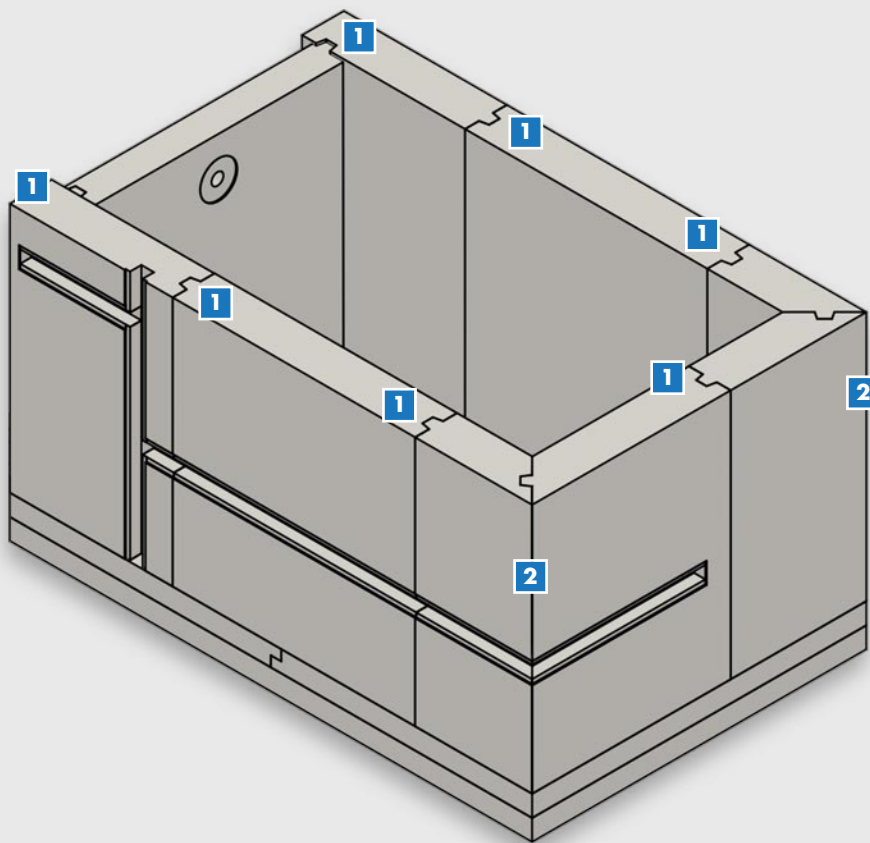
■ Technische planning

Een modern zwembad, individueel ontworpen en uitgerust volgens de specificaties van de klant, kan soms erg complex zijn. Hoe meer technologie er wordt geïnstalleerd, hoe veeleisender de bijbehorende planning wordt.

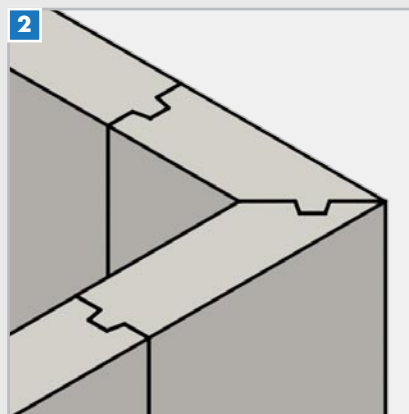
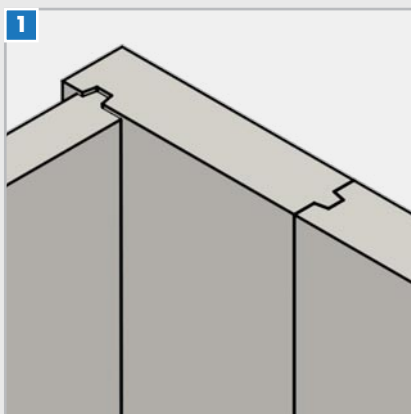
De hardschuim draagelemente van LUX ELEMENTS zijn ideaal voor de integratie van diverse technische componenten zoals leidingdoorvoeren of buizen – zelfs met fabrieksmatige voormontage! Ons applicatieteam staat bovendien klaar om deskundig advies te geven over alle gerelateerde zaken.

■ Technische informatie over verbindingen

De constructiewijze bij de verbinding van de afzonderlijke onderdelen biedt doorslaggevende voordelen:



- Snelle en eenvoudige montage door een optimale pasnauwkeurigheid van de elementen
- Hoge productienauwkeurigheid door gebruik van de modernste snijtechnologieën

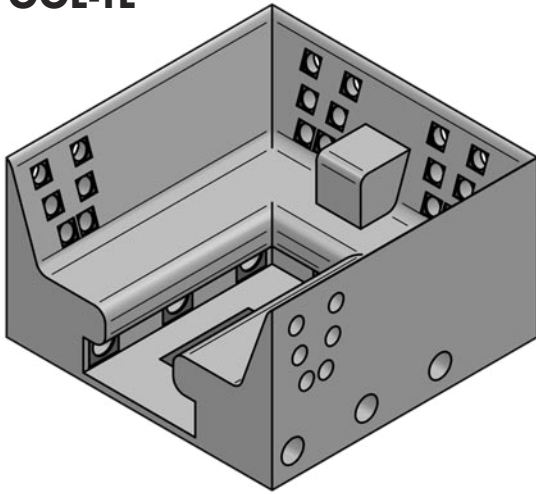


- Zelfnivellerende paneelverbinding door V-frezing
- Hoeken verlijmd in de fabriek

LET OP: Het ontwerp varieert afhankelijk van de wanddikte. De afbeeldingen tonen een ontwerp met een wanddikte van 200 mm.

Technische oplossingen

POOL-TE

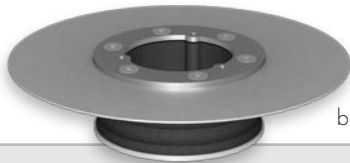


■ POOL-TE ... – Zwembadaccessoires

1



2

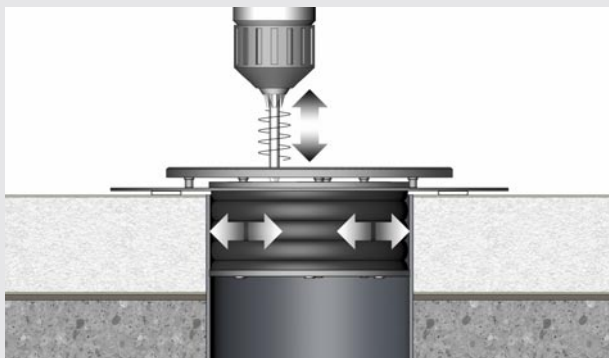


b.v. POOL-TE BA-W-R

■ Opbouwprincipe

- 1 – **Afdeklep**, roestvrij staal (standaardkleur: naturel chroomstaal) rond, verschillende uitvoeringen afhankelijk van de functie
- 2 – **Montageraam**, roestvrij staal, rond verschillende uitvoeringen, voor het bevestigen van de betreffende afdeklep en onderdeel van het complete afdichtingssysteem

■ Functioneel principe



Veilige en snelle installatie – dankzij een uniek, gepatenteerd systeem

Het betreffende **montageraam** wordt in een buis- of muurdoorvoer gestoken en vervolgens **vastgeschroefd**. De zichtbare **afdeklatten** worden vervolgens op het montageraam bevestigd. Hierdoor is het systeem bestand tegen een druk **tot 5 bar!**

Naast de uitbreidingen (→ pagina 14) is het vooral de gebruikte technologie die het type en het gebruik van een bad of zwembad bepaalt.

De technische installaties van LUX ELEMENTS omvatten niet alleen diverse zwembadaccessoires, maar ook vele functies die het werk op de bouwplaats aanzienlijk vereenvoudigen. Denk hierbij onder andere aan de nauwkeurige prefabricage van uitsparingen en – op aanvraag – de in de fabriek aangelegde leidingen.

De zwembadaccessoires van LUX ELEMENTS passen elegant in het ontwerp van een zwembad en zorgen voor vrijwel naadloze overgangen.

Vloerafvoer, piëzo-drukknop, massagejet, inlaat en luchtbelmondstuk – alle ingebouwde onderdelen zijn verkrijgbaar in een consistent ontwerp van hoogwaardig roestvrij staal voor de verschillende zwembadtypen.

De **led-spot** – bestaat volledig uit afgedichte led-printplaten en biedt diverse kleurinstellingen.

■ Vloerafvoer

Ø 144 mm



■ Piëzo-drukknop

Ø 88 mm



■ led-spot

Ø 110 mm



■ Massagejet

Ø 88 mm



■ Inlaatstuk

Ø 88 mm



■ Luchtbelmondstuk

Ø 88 mm



De **skimmer** – is speciaal ontworpen voor jacuzzi's of kleine zwembaden. Met een inbouwdiepte van 115 mm past hij zelfs gemakkelijk in smalle zwembadwanden.

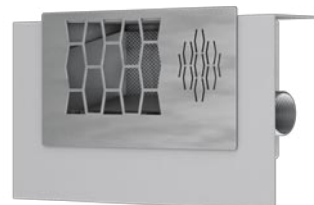
■ Skimmer

Installatiediepte: 115 mm

Verbinding:

1,5", externe draad

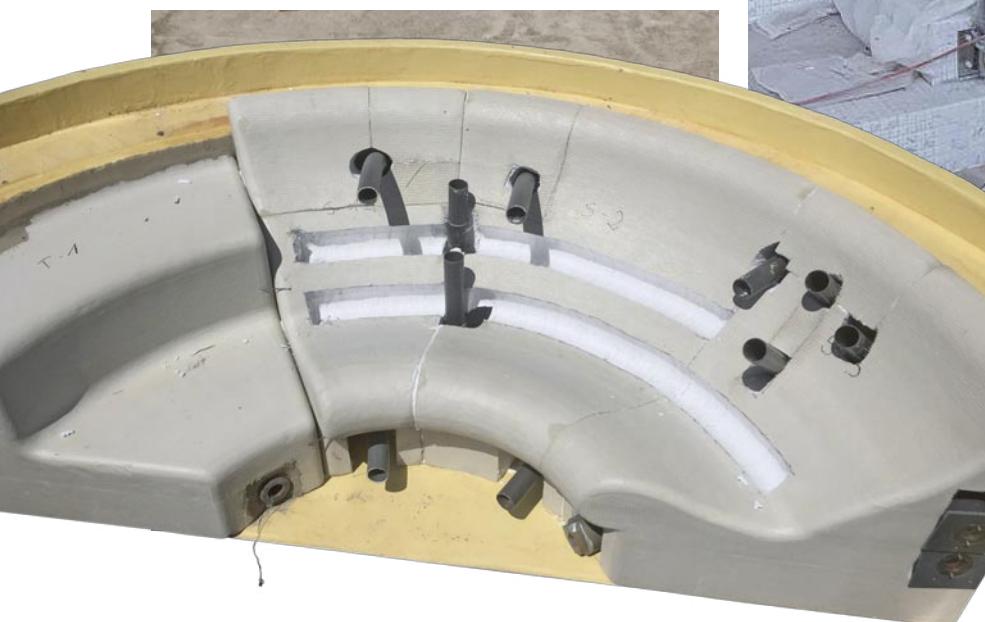
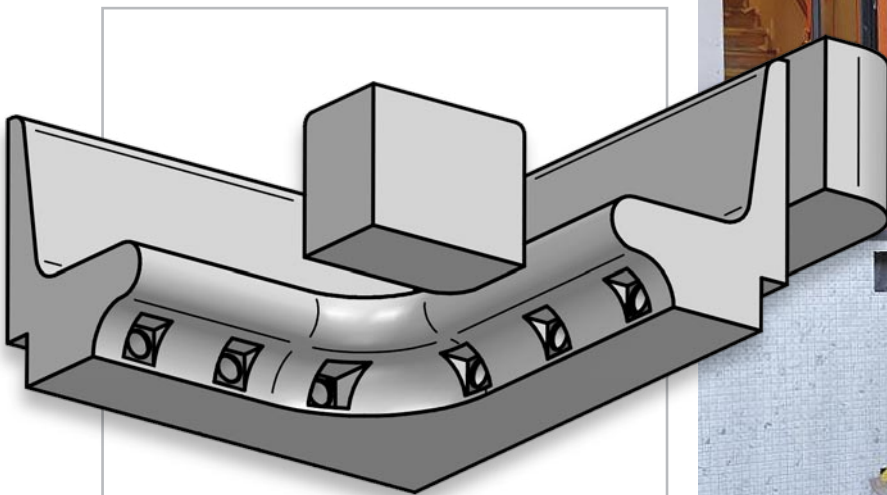
Waterstroom: 3 – 9 m³/h



BADEN EN POOLS PLANNINGSFASE / TECHNISCHE OPLOSSINGEN



- Prefabricage van uitsparingen voor ,
inbouwdelen, buizen en technische componenten
- Fabrieksintegratie van inbouw- en ingebouwde
componenten, zoals leuningbevestigingen
- In de fabriek geïnstalleerde leidingen
inclusief alle benodigde aansluitingen
- Assortiment diverse zwembadaccessoires,
zoals vloerafvoer, jets of led-spots
- **Optioneel:** Uitbreidingen → pagina 14
- **Toebehoren (optioneel):** Individueel samengesteld
montage- en afdichtingsmateriaal → pagina 25



Fase 3

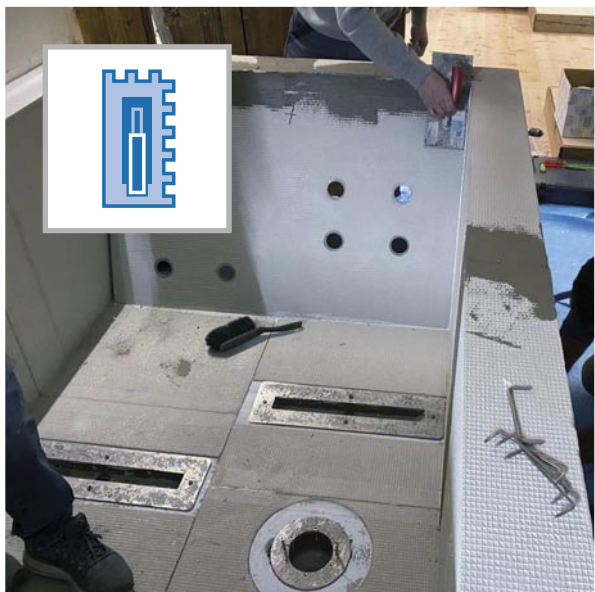
■ Realisatie

Zodra de planning succesvol is afgerond en alle benodigde goedkeuringen zijn verkregen, volgt de praktische uitvoering – inclusief...

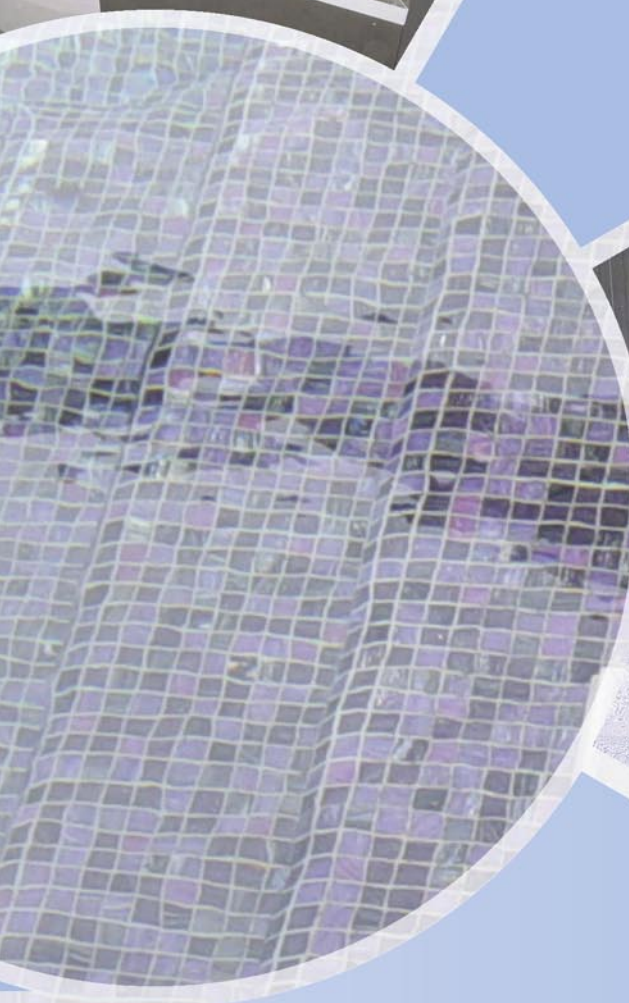
- productie
- interne kwaliteitscontrole, inclusief montage en documentatie
- logistiek (nationaal en internationaal)

De klant zorgt er vervolgens ter plaatse voor dat de gesegmenteerde en gelabelde componenten worden geïnstalleerd en gemonteerd. Het individuele montageplan helpt hierbij. LUX ELEMENTS biedt optioneel ook geschikte materialen voor de montage en de daaropvolgende afdichting.

Na een succesvolle functionele test en de voltooiing van de oppervlakteafwerking (meestal betegeling), rest alleen nog de overdracht van het op maat gemaakte zwembad aan een andere tevreden klant.



Verlijmen, versterken, vullen ...
en tot slot afdichten – de montage
van een zwembadconstructie van
LUX ELEMENTS verloopt snel en een-
voudig op de bouwplaats.



Fase 3 – goed

■ Productie



Op onze twee productielocaties in Leverkusen gebruiken ervaren medewerkers ultramoderne productieprocessen om de gewenste componenten te produceren – individueel of in serie.

Het hardschuim draagelement is een echte alleskunner. Het biedt talloze ontwerpmogelijkheden en kent geen grenzen qua vormgeving. Als uitvinders van dit product, dat in 1981 gepatenteerd werd, hebben we al tientallen jaren ervaring in de productie en verwerking ervan.

Dankzij de voortdurende dialoog met gebruikers in de praktijk worden onze productieprocessen continu geëvalueerd en verbeterd, met de focus op kwaliteit en milieuvriendelijkheid.

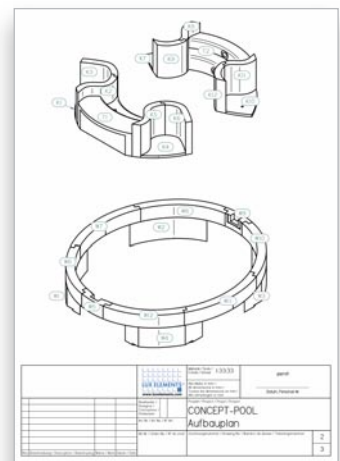


■ Kwaliteitscontrole



Vanaf de selectie van de grondstoffen, via elke productiestap tot en met de veilige verwerking, is het streven naar continue kwaliteitsborging de leidraad voor ons handelen.

Daarom worden alle afgewerkte onderdelen in de fabriek testgemonteerd en worden de afzonderlijke segmenten genummerd. Dit vormt de basis voor een projectspecifiek montageplan, dat is opgenomen in de algemene montageinstructies en verzenddocumenten. Deze praktische procedure garandeert dat alleen foutloze producten worden geleverd en dat alles soepel verloopt op de bouwplaats ... Want: onze topprioriteit tevreden klanten die vertrouwen hebben in de kwaliteit en de voordelen van onze producten.



om te weten ...

■ Logistiek



Met meer dan 30 jaar internationale ervaring en een eigen magazijn en logistieke afdeling is LUX ELEMENTS ideaal gepositioneerd voor efficiënte wereldwijde verzending.

De bestelling is pas echt voltooid wanneer de producten compleet, veilig en onbeschadigd op hun bestemming aankomen. Om dit te garanderen, verpakken we de goederen professioneel en verzenden we ze met het meest geschikte transportmiddel.

Onze klanten en partners, met name in de export, profiteren van onze AEO-certificering, die onder andere zorgt voor



vereenvoudigde en vaak versnelde douaneprocedures en automatische erkenning door CTPAT omvat.

■ Montage



Om ervoor te zorgen dat onze producten correct worden verwerkt op de gebruikslocatie, organiseren we op afspraak trainingen waarin we theoretische en praktische instructies geven over de toepassing van hardschuim draagelementen.

Voor de snelle, veilige en probleemloze verwerking bieden wij tevens een systeem van speciaal ontwikkelde en in de praktijk beproefde lijmen en mortels, afdichtingstapes, montagebeugels, pluggen en technische accessoires.



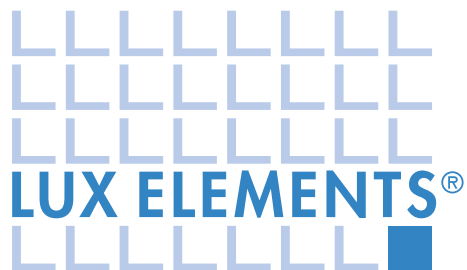


LUX ELEMENTS als partner

Onze competentie voor uw project

- **Tientallen jaren ervaring**
in de productie en verwerking van hardschuimelementen
- **Moderne en flexibele productiemethodes**
op eigen productie-installaties – Made in Germany
- **Individuele productie**
van uw bouwelementen als individuele of serieproductie
- **Hoge technische competentie**
door eigen ontwikkelingsafdeling
- **Internationaal team**
met meertalige contactpersonen
- **Competent advies**
door ervaren medewerkers
- **Kwaliteitscontrole vanaf het begin**
door een hoog percentage interne productie
- **Intern kwaliteitsmanagement**





Berr + Wray

D LUX ELEMENTS GmbH & Co. KG

An der Schusterinsel 7 · D - 51379 Leverkusen
Tel. +49 (0) 21 71/72 12-0 · info@luxelements.de

F LUX ELEMENTS S.A.S

ZI-31, rue d'Ensisheim · F - 68190 Ungersheim
Tél. +33 (0) 3 89 83 69 79 · info@luxelements.fr



www.luxelements.com