

CONCEPT



Systemes pour bien-être



Bassins et piscines

www.luxelements.com

Bienvenue chez LUX ELEMENTS



L'entreprise familiale LUX ELEMENTS est un spécialiste expérimenté en mousse dure de polystyrène et sa transformation en supports stables pour les salles de bains et les espaces bien être.

La gamme de produits est basée sur l'invention révolutionnaire du fondateur de la société Herbert Lux, pour laquelle un brevet a été déposé en 1981: « L'original » – un élément porteur avec noyau en mousse dure pourvu d'une double couche de mortier de contact sur chaque face avec trame en fibre de verre incorporée.

Partant du panneau de construction disponible dans différentes épaisseurs, la gamme de produits a été continuellement développée et complétée. Aujourd'hui, LUX ELEMENTS propose une large gamme de systèmes pour **salles de bains et douches, Home Spa et bien-être.**



LUX ELEMENTS® – L'original

Avec d'excellentes propriétés physiques combinées d'une très bonne usabilité, ce matériau de construction moderne et résistant à l'humidité, offre une grande liberté d'utilisation aux architectes, designers, artisans et industriels – que ce soit sous forme de panneaux, de découpes ou d'éléments confectionnés.

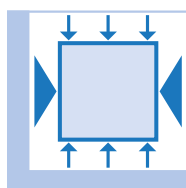
Les éléments porteurs en mousse dure LUX ELEMENTS se caractérisent par ces avantages:



Ecologique



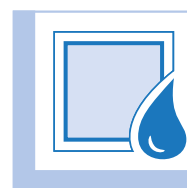
Qualité contrôlée



Stable à la pression et rigide



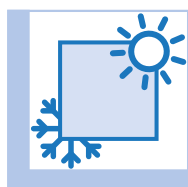
Léger



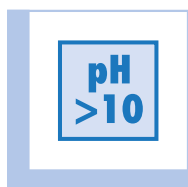
Résistant à l'eau



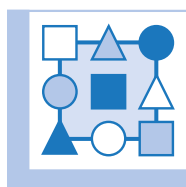
Difficilement inflammable



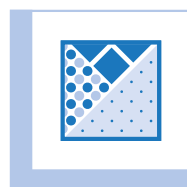
Isolant thermique



Support sain, imputrescible



Multitude de design



Surfaces alternatives



Economique

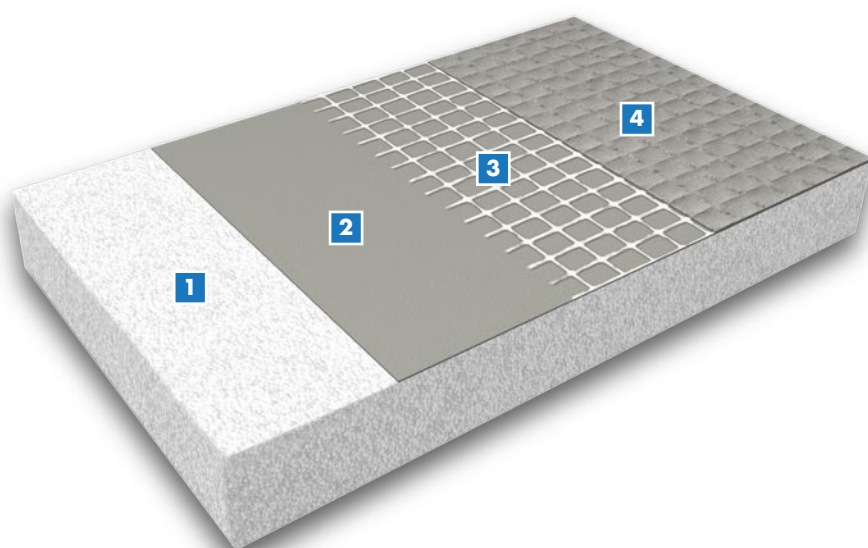


Système complet

Vous trouverez de plus amples informations sur les propriétés du matériau dans la brochure

« Durabilité – L'Original: La solution »

(téléchargement sur www.luxements.com à la rubrique Téléchargements/Brochure d'information)



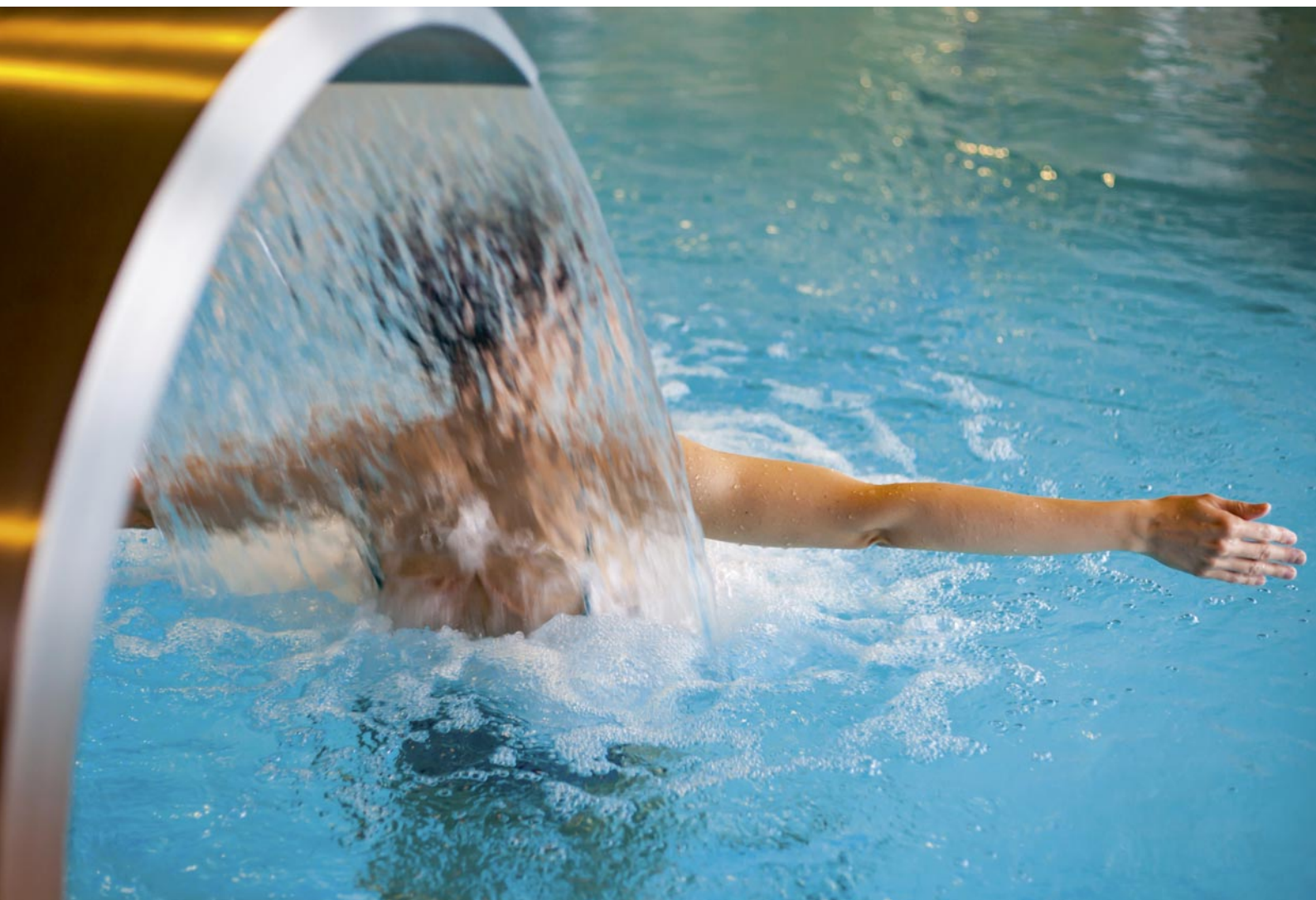
- 1 – Mousse dure de polystyrène (EPS)
- 2 – Couche de mortier de contact
- 3 – Trame en fibre de verre
- 4 – Couche de mortier de recouvrement

Bassins et piscines

Les installations de bien-être doivent impérativement être équipées de piscines et de bassins.

LUX ELEMENTS fabrique des parois et des fonds de piscine de conception individuelle, droits, arrondis ou de formes libres, également avec gouttière de débordement. Nous fournissons également des extensions assorties telles que des sièges, des escaliers, des plateformes ou des équipements techniques. Il s'agit notamment de LED-spots ou de buses.

Pour toute question technique, nous nous ferons un plaisir de vous conseiller.





■ CONCEPT-POOL

... désigne la gamme de produits pour bassins et piscines en mousse dure de polystyrène. Mais comment un produit aussi unique est-il fabriqué?

Dans les pages suivantes, nous vous montrerons, étape par étape, comment une piscine individuelle prend forme en seulement 3 phases en collaboration avec LUX ELEMENTS. Quels produits et solutions sont disponibles pour différents types d'utilisation.



Barr + Wray

Barr + Wray

Systèmes pour ...

Bassins et piscines

Sommaire

■ Phase 1 – Conception	8
1 Murs et sols – LUX ELEMENTS®-CONCEPT POOL-BE	10 – 13
■ POOL-BE G – Formes droites et anguleuses	10
■ POOL-BE R – Formes rondes et arrondies	12
2 Extensions – LUX ELEMENTS®-CONCEPT POOL-EW	
p. ex. , escaliers, estrades, banquettes	14
■ Phase 2 – Planification	16
■ Construction – Dessins techniques (2D/3D) et plans, détails de construction	18
3 Installations techniques – LUX ELEMENTS®-CONCEPT POOL-TE	
■ POOL-TE ... – Accessoires de bassin, notamment bondes de fond, buses et spot LED	20
par ex. la préparation des réservations, l'intégration en usine de composants intégrés et d'éléments encastrés	21
■ Phase 3 – Réalisation	22
■ Fabrication – Contrôle qualité – Logistique – Assemblage	24
■ LUX ELEMENTS – Votre partenaire – Notre compétence au service de votre projet	26

Phase 1

■ Conception

Pour chaque pièce unique, c'est avant tout l'idée qui compte – qu'il s'agisse, par exemple, ...

- d'une simple esquisse,
- d'un dessin plus ou moins déjà bien réfléchi,
- d'un rendu photoréaliste,
- ou sous toutes autres formes ...

Le design et la fonction sont finalement tout aussi importants – mais avant tout, le concept doit être convaincant !

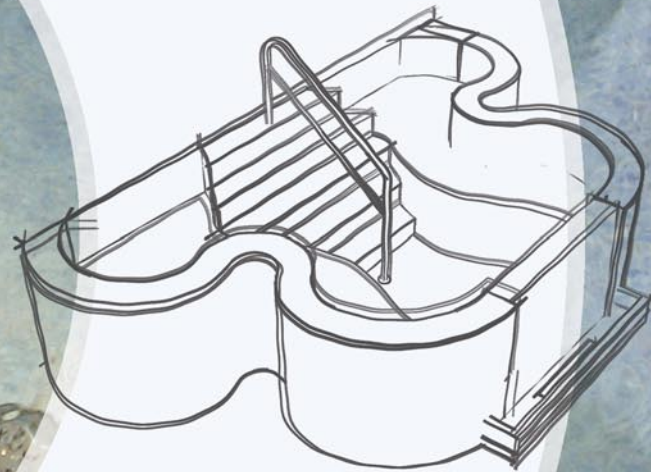
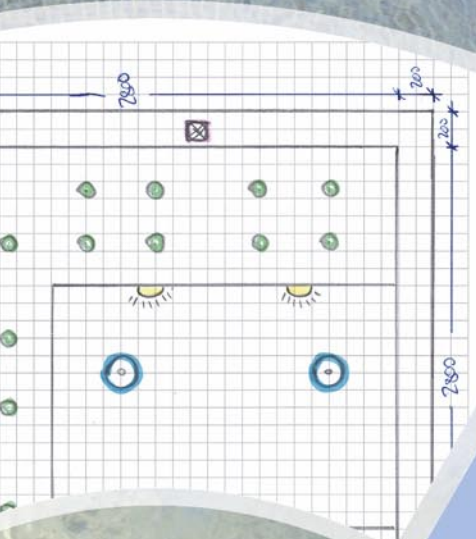
Afin de pouvoir réaliser des projets aussi complexes, comme la construction de bassins et de piscines individuelles, l'expertise et l'expérience sont indispensables, mais aussi un dialogue permanent entre tous les intervenants du projet.

C'est la seule façon de garantir un résultat optimal et de permettre au client d'obtenir exactement ce qu'il avait imaginé et convaincu dès le départ.



LUX ELEMENTS s'est toujours engagée en faveur d'un échange constructif et créatif, afin que chacun puisse bénéficier d'un savoir-faire approfondi des produits et de nombreuses années d'expérience !

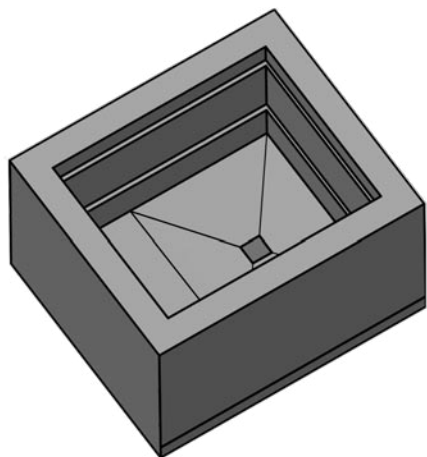




LUX ELEMENTS

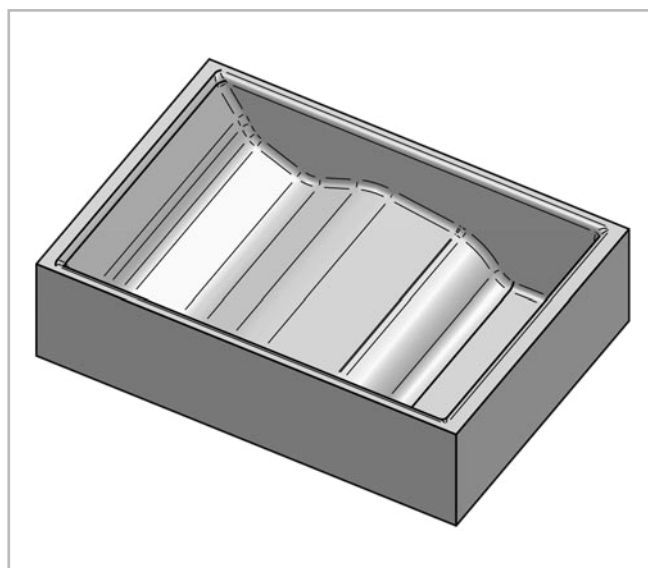
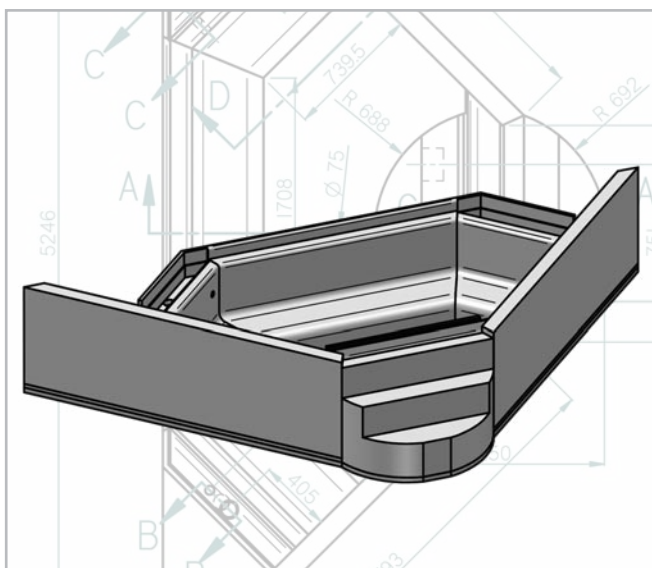
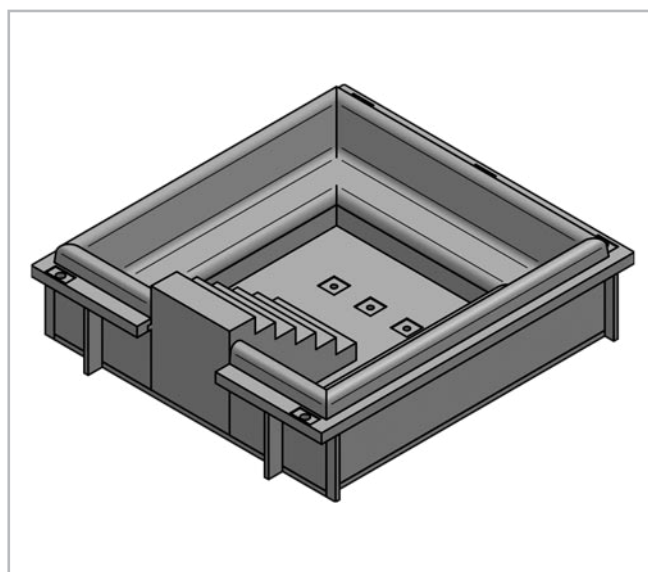
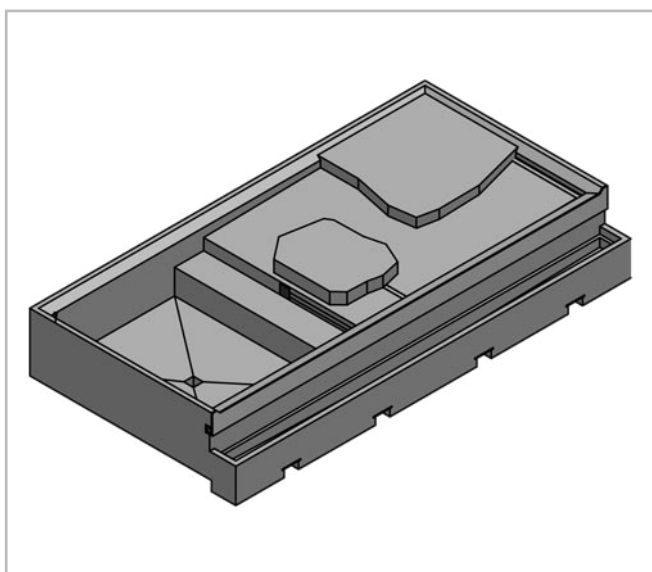
Formes droites et anguleuses

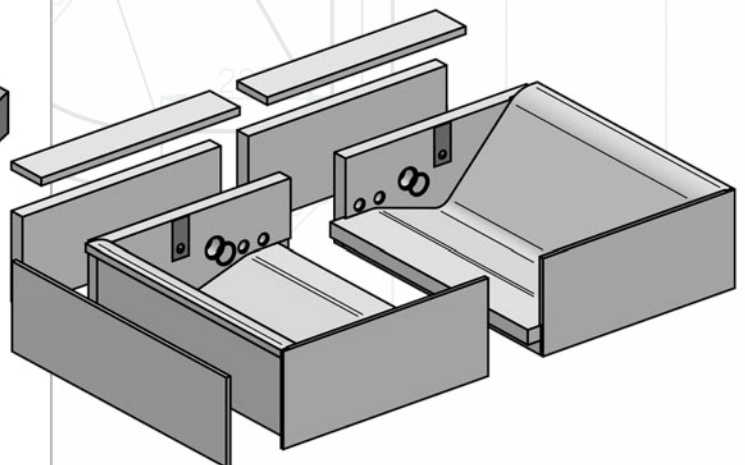
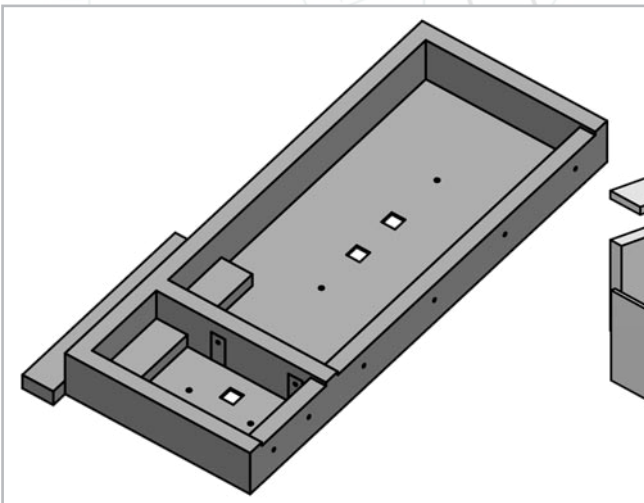
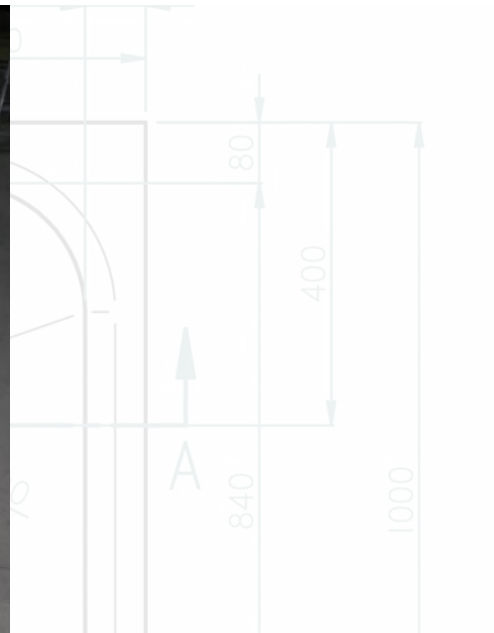
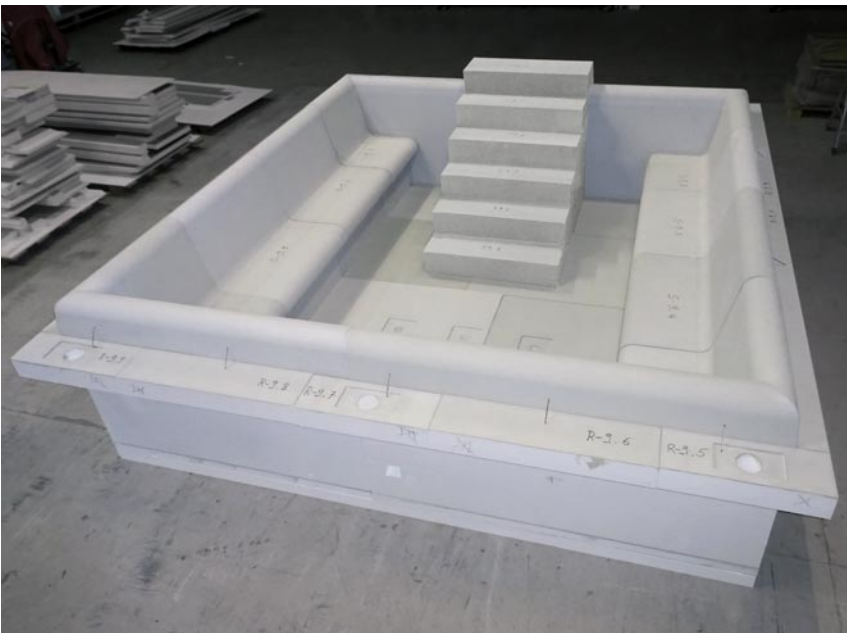
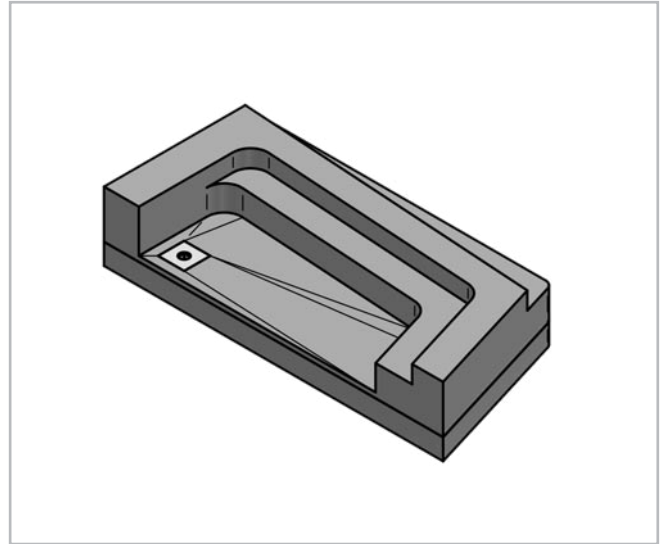
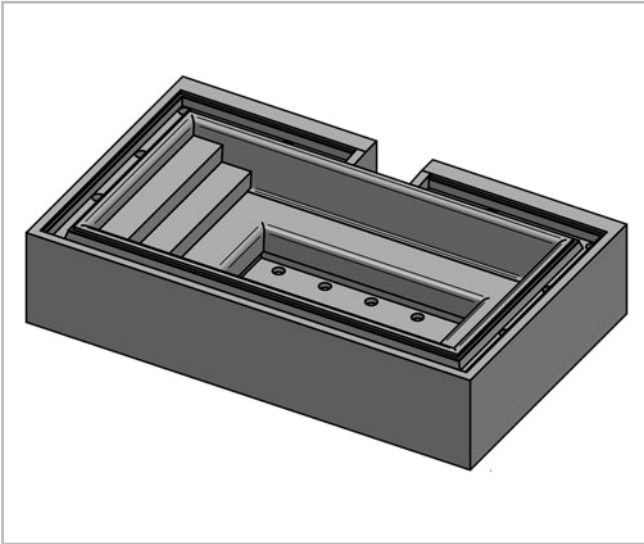
POOL-BE G



Quel que soit le type d'utilisation envisagée, LUX ELEMENTS propose les composants suivants pour ce concept de design de base :

- Murs et sols en éléments porteurs en mousse dure pour piscines ou bassins carrés, rectangulaires ou polygonaux
- En option :
extensions et/ou installations techniques
→ page 14 et 20
- Accessoires (en option) :
Matériaux de montage et d'étanchéité
assemblés individuellement
→ page 25

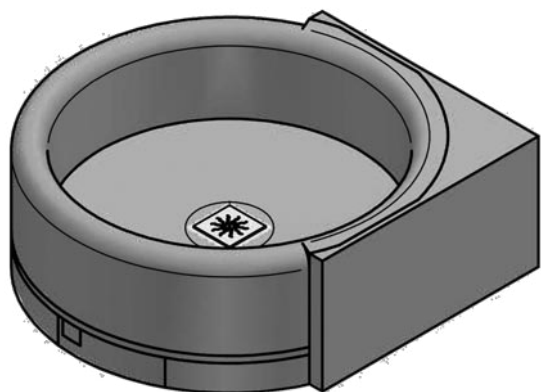




LUX ELEMENTS

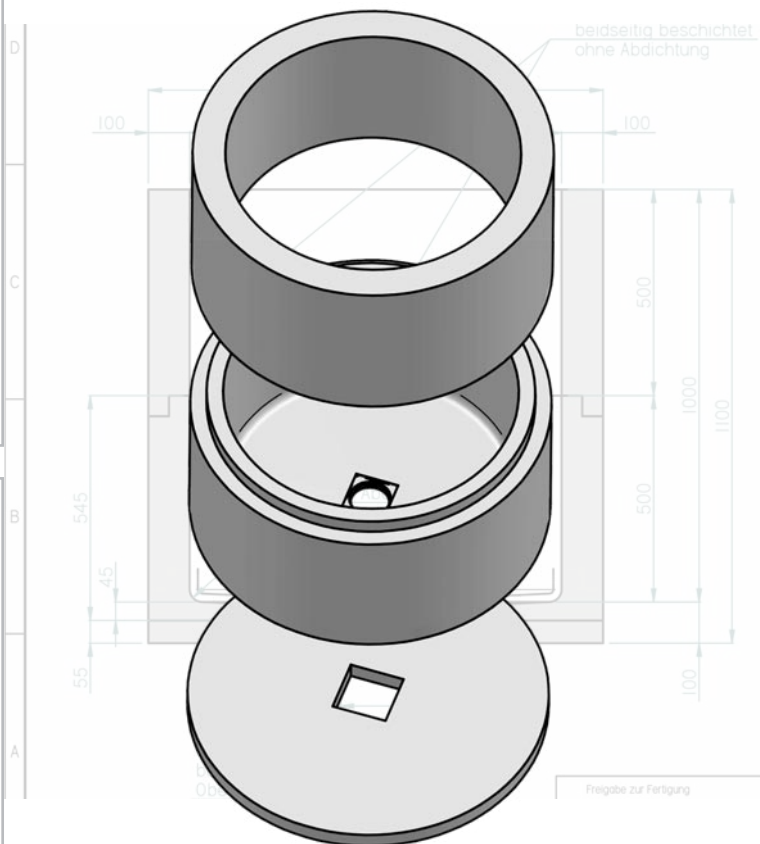
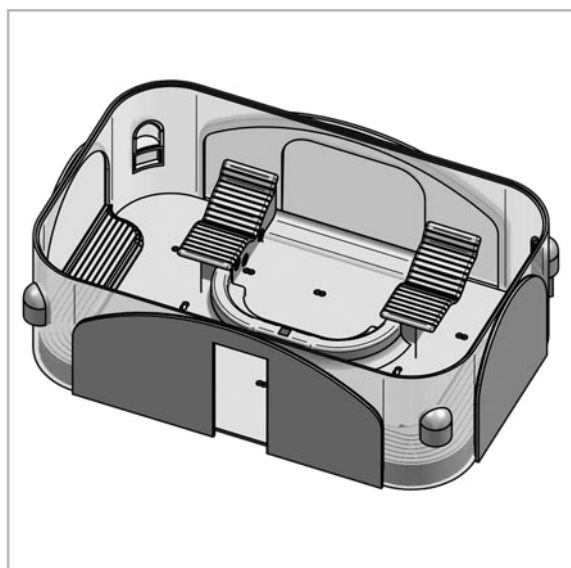
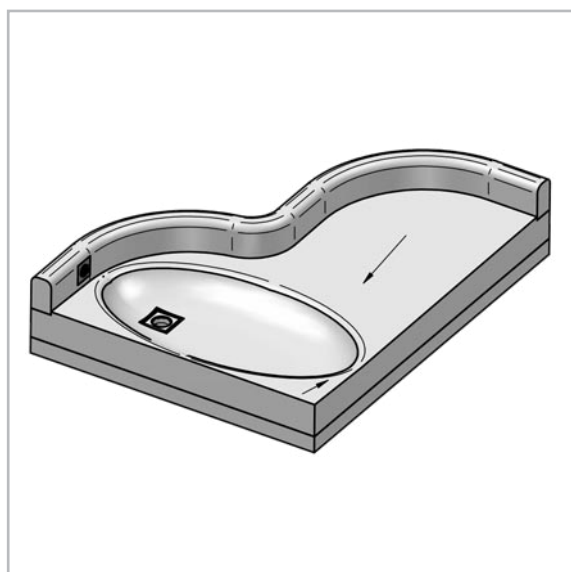
Formes rondes et arrondies

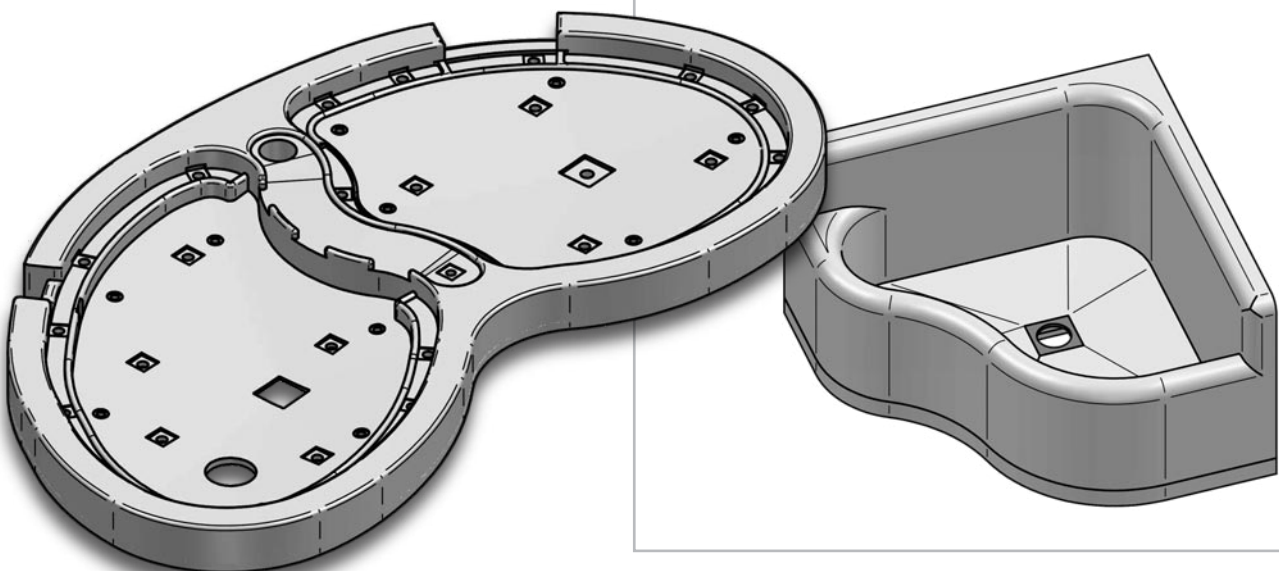
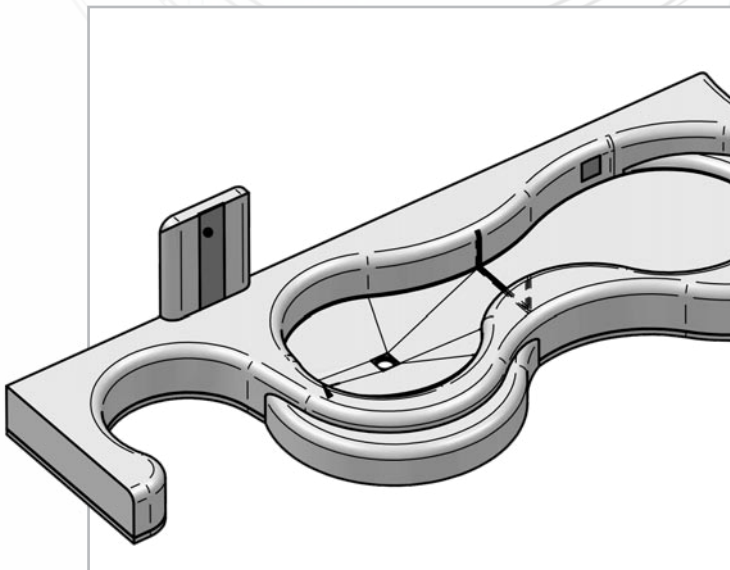
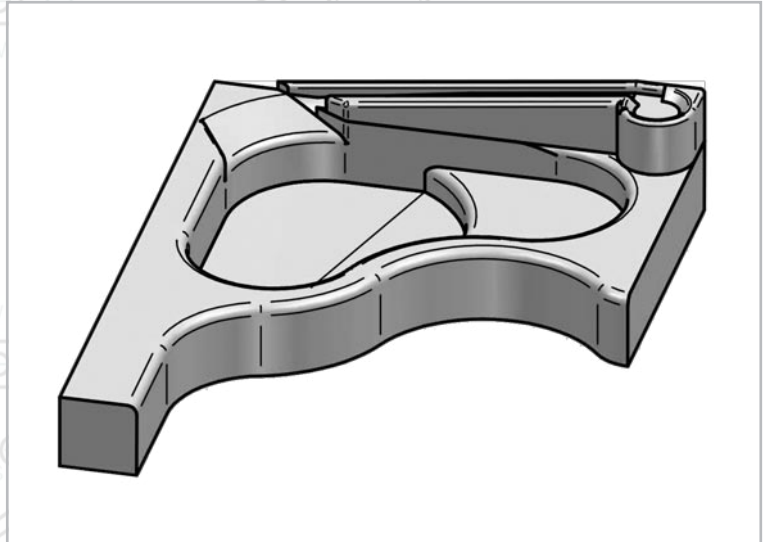
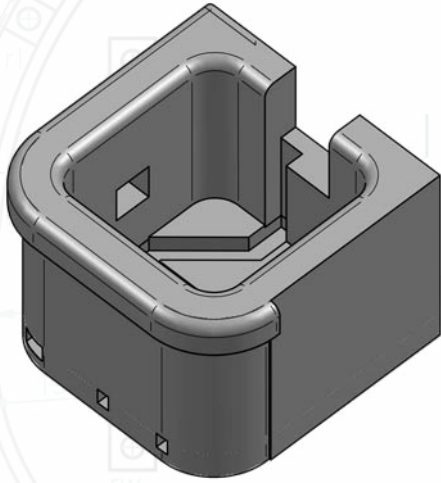
POOL-BE R



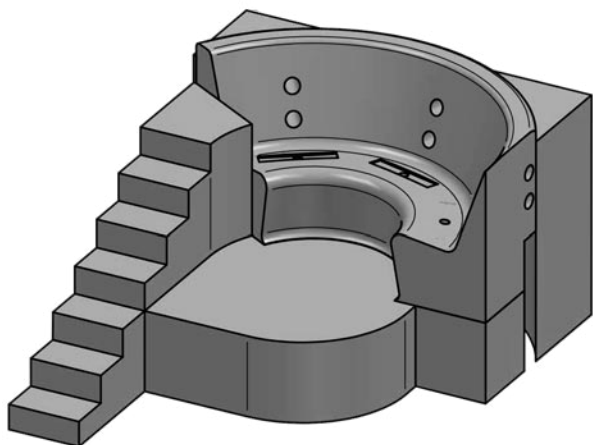
Quel que soit le type d'utilisation envisagée, LUX ELEMENTS propose les composants suivants pour ce concept de design de base :

- Murs et sols en éléments porteurs en mousse dure pour piscines ou bassins ronds ou arrondis
- En option :
extensions et/ou installations techniques
→ page 14 et 20
- Accessoires (en option) :
Matériaux de montage et d'étanchéité
assemblés individuellement
→ page 25





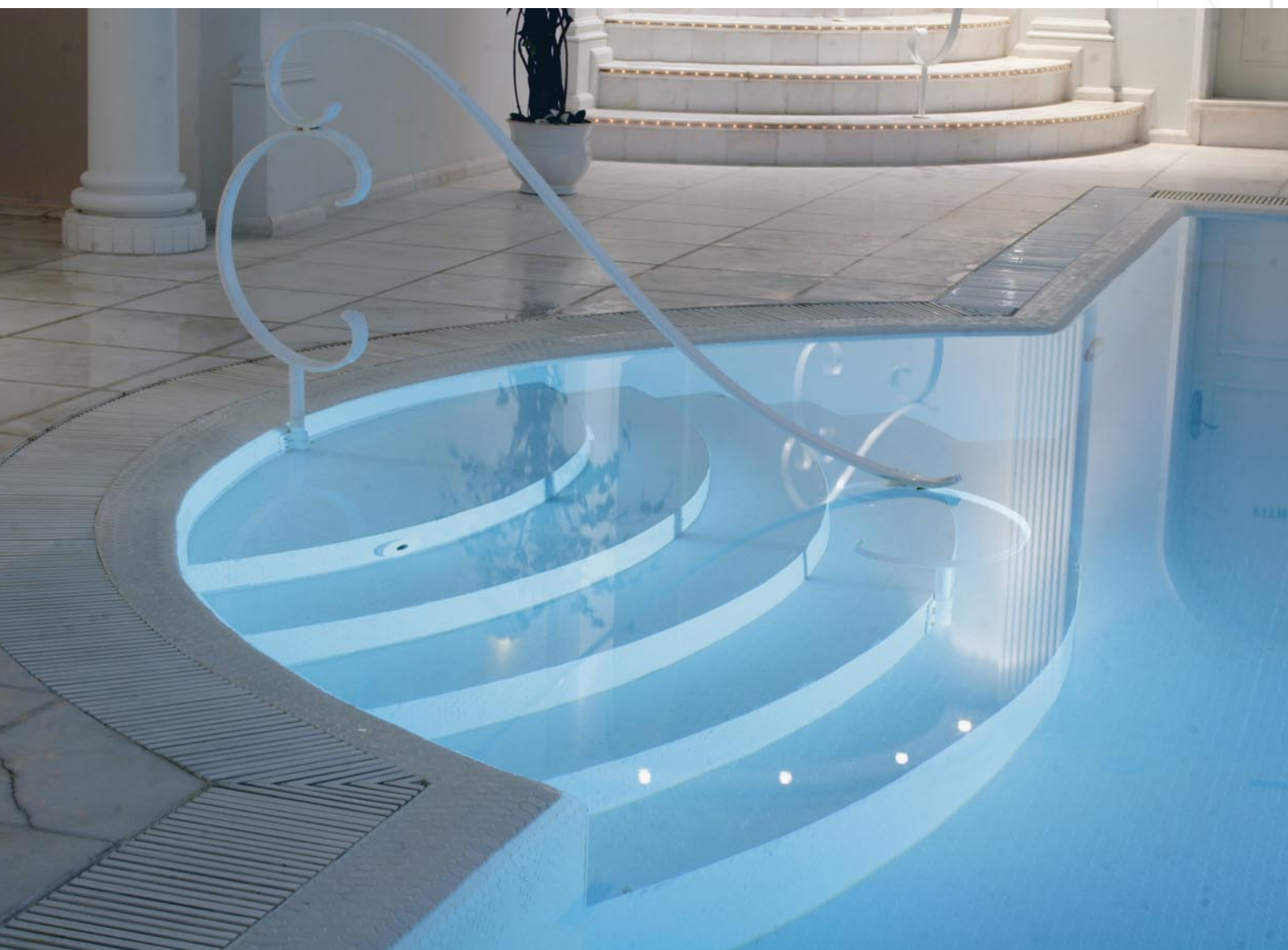
Extensions **POOL-EW**



Quelle que soit sa forme de base, ce sont les extensions, comme les escaliers, les plateformes ou les banquettes, qui définissent le modèle de piscine et son type d'utilisation.

LUX ELEMENTS propose des solutions pour une grande variété d'installations dans les bassins et les piscines. Peu importe que la structure de base soit réalisée en polystyrène expansé ou selon une méthode de construction classique, comme le béton, cela n'a pas d'importance. Les courbes et les formes ergonomiques, notamment celles souvent recherchées pour les assises, sont particulièrement difficiles, voire impossibles, à réaliser avec les méthodes conventionnelles.

C'est plus facile et rapide avec les éléments en mousse dure de polystyrène de LUX ELEMENTS.



BASSINS ET PISCINES PHASE DE CONCEPTION / POOL-EW

- Convient pour l'installation dans des structures de piscine constituées d'éléments porteurs en mousse dure ou en béton

- Escaliers aux formes droites et arrondi
- Plateformes
- Banquettes
- ...

- **En option :**

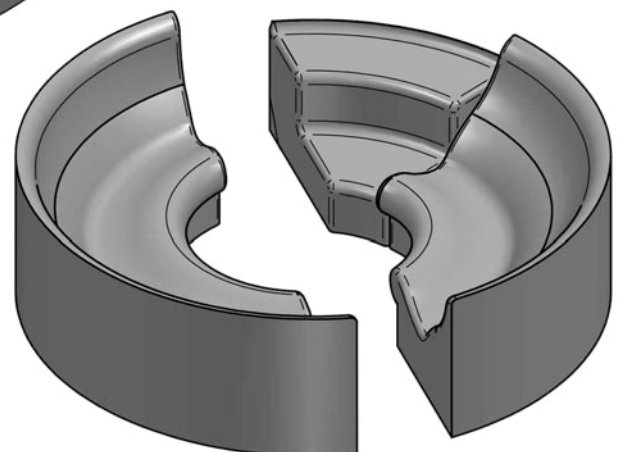
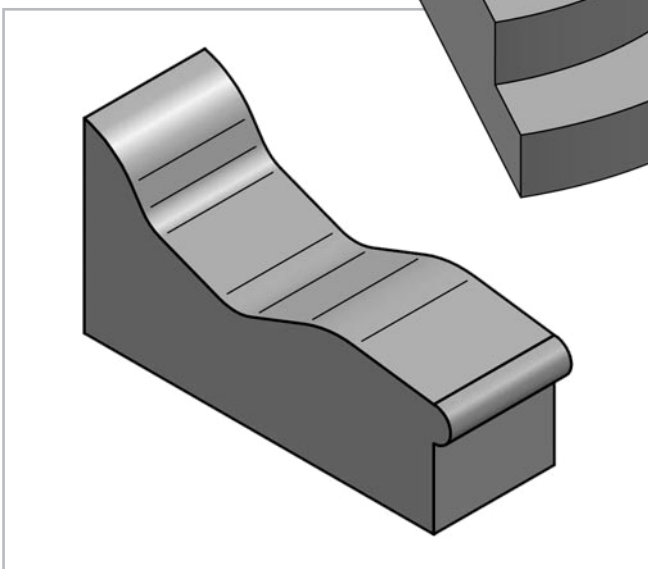
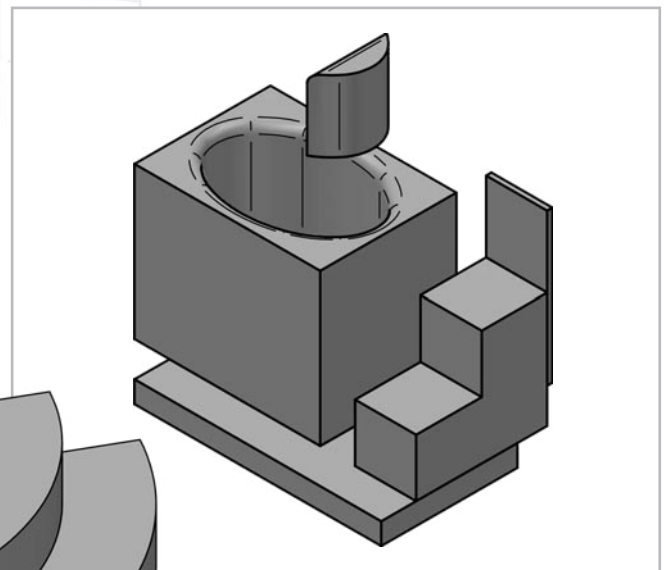
Installations techniques

→ Seite 20

- **Accessoires (en option) :**

Matériaux de montage et d'étanchéité
assemblés individuellement

→ page 25



Phase 2

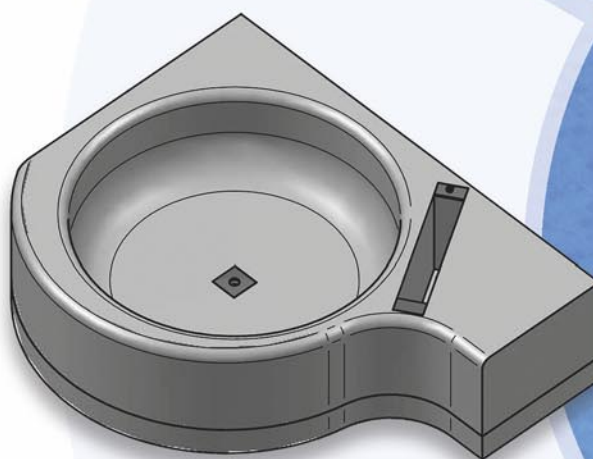
■ Planification

Une fois les décisions fondamentales relatives au concept à réaliser prises, la phase essentielle de planification s'ensuit. Celle-ci comprend notamment :

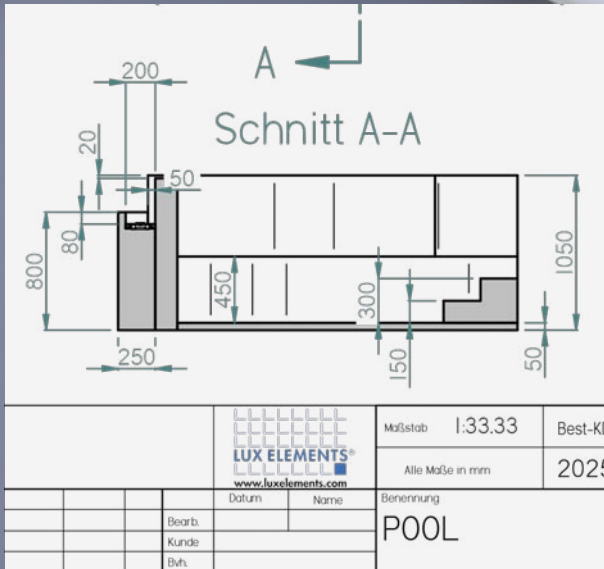
- la définition des équipements techniques nécessaires (par ex. buses, spots LED, etc.)
- la mise en œuvre structurelle
- la planification technique (par ex. tuyauterie, etc.)

LUX ELEMENTS est non seulement un spécialiste expérimenté dans la manipulation et la transformation du polystyrène expansé, mais offre également un accompagnement complet et des conseils sur tous les aspects de la planification grâce à son bureau d'études interne et son équipe d'ingénieurs d'application.

Cela comprend la réalisation, par exemple, des plans techniques 2D et 3D détaillés pour une coordination optimale, afin de ne rien laisser au hasard..



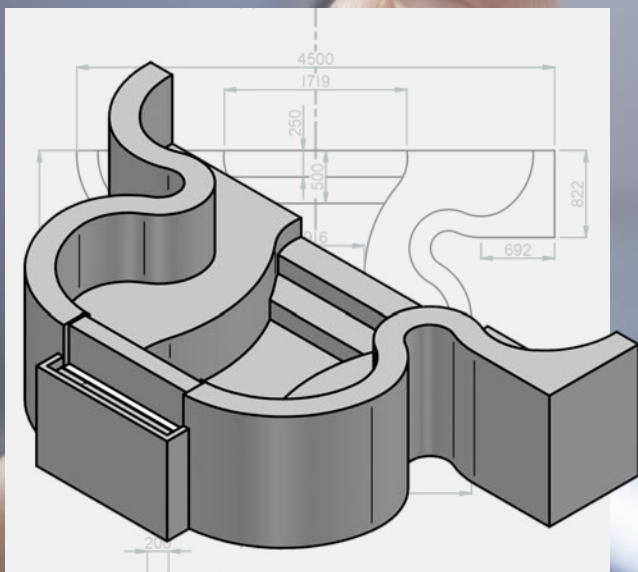
Un projet bien planifié est à moitié réalisé !
En collaboration avec les experts de LUX ELEMENTS, tous les détails du projet sont discutés et mis en œuvre avec compétence dès la phase de planification, jusqu'à l'approbation finale.



■ Dessins techniques (2D)

Chez LUX ELEMENTS, la communication directe est essentielle à notre collaboration avec nos clients et fait partie intégrante de notre fonctionnement. Le bureau d'études est ainsi étroitement lié aux ateliers de production, tant sur le plan physique qu'organisationnel.

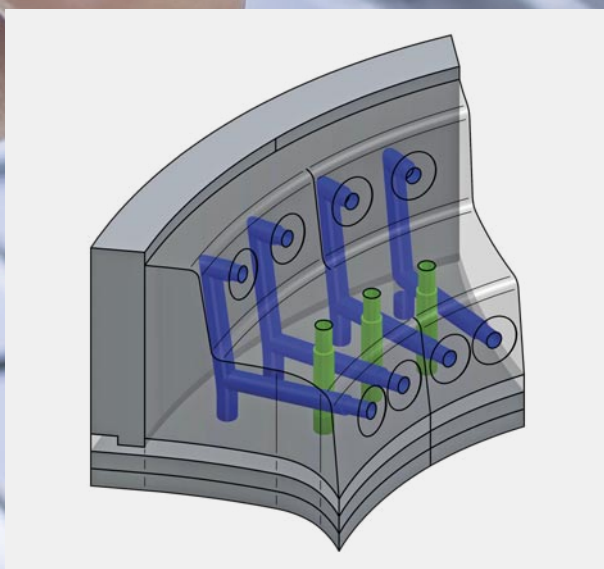
De cette manière, chacun bénéficie des connaissances des autres, et les dessins techniques qui en résultent servent non seulement à la coordination externe, mais aussi directement de documents de fabrication. Un atout majeur !!



■ Dessins techniques (3D)

Lors de la fabrication de formes uniques et innovantes, il est crucial d'anticiper avec la plus grande précision possible le résultat final.

LUX ELEMENTS s'appuie sur des solutions logicielles de pointe et des visualisations 3D claires, voire interactives, tout au long du processus de planification et de coordination. Ainsi, tous les intervenants du projet ont toujours une vision précise de l'état d'avancement de la conception.



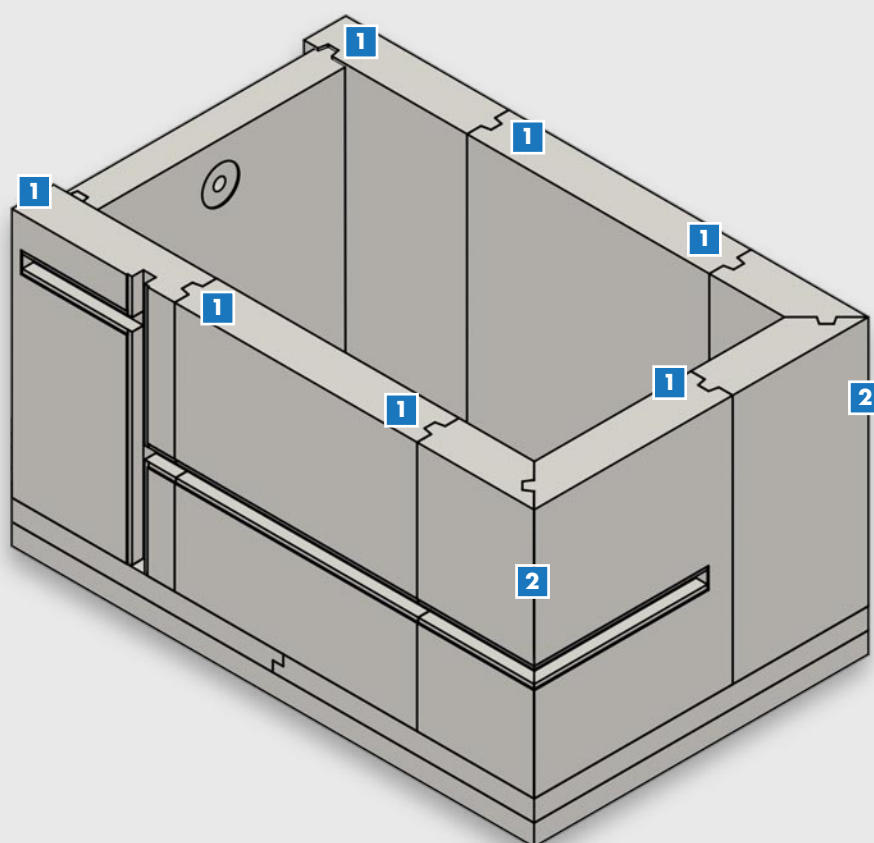
■ Planification technique

Un pool moderne, conçue et équipée sur mesure selon les spécifications du client, peut parfois s'avérer très complexe. Plus la technologie intégrée est importante, plus la planification nécessaire est exigeante.

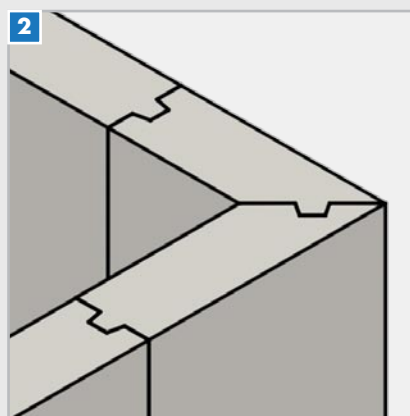
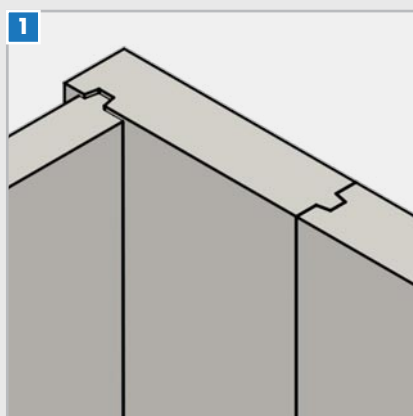
Les éléments en mousse dure de polystyrène de LUX ELEMENTS sont parfaitement adaptés à l'intégration de divers composants techniques tels que les passages de conduites ou de tuyaux – même avec un pré-assemblage en usine ! Notre équipe d'ingénieurs est également à votre disposition pour vous conseiller sur tous les sujets connexes.

■ **Méthode – Mode d'assemblage**

La méthode utilisée pour assembler les différents composants offre des avantages décisifs :



- Le système « d'emboîtement en V » facilite la mise en place des panneaux et assure une parfaite continuité de leur planéité
- La haute précision du système d'assemblage obtenue par des techniques de découpe de pointe, facilite et favorise un net gain de temps lors du montage

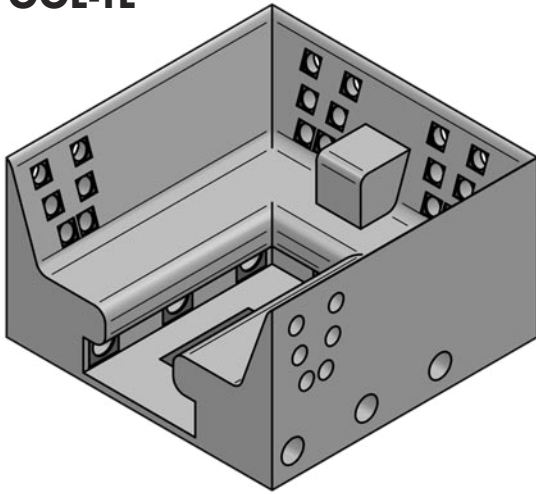


- Assemblage des panneaux par un principe de « rainure + languette » et d'un « emboîtement en V »
- Angles collés en usine

REMARQUE : La version varie en fonction de l'épaisseur de paroi. Les images montrent un exemple de paroi de 200 mm.

Installations techniques

POOL-TE

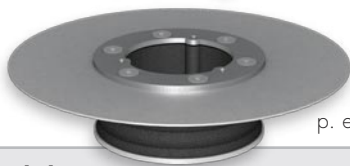


■ POOL-TE ... – Accessoires de bassin

1



2



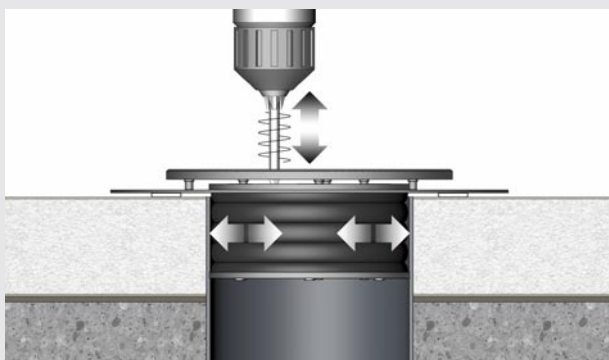
p. ex. POOL-TE BA-W-R

■ Principe de base

1 – Plaque de finition, en acier inoxydable (couleur standard : acier chromé naturel), rond, disponible en différents modèles selon la fonction

2 – Cadre de montage, en acier inoxydable, rond, disponible en différents modèles, destiné à maintenir le couvercle et faisant partie du système d'étanchéité complet

■ Principe de fonctionnement



Installation sûre et rapide – grâce à un système unique et breveté

Le **cadre de montage** est inséré dans un tuyau ou une traversée murale, puis serré à l'aide de vis. Les **plaques de finition** sont ensuite fixés au cadre. Ce système peut résister ainsi à une pression jusqu'à 5 bars !

Outre les extensions (→ page 14) c'est surtout la technologie utilisée qui détermine le type et l'utilisation d'un bassin ou d'une piscine.

Les installations techniques de LUX ELEMENTS comprennent non seulement divers accessoires de piscine, mais aussi de nombreuses fonctionnalités qui simplifient considérablement le travail sur le chantier.

Cela inclut notamment la préfabrication précise des réservations ainsi que sur demande la pré-tuyauterie en usine.

Les accessoires de piscine proposés par LUX ELEMENTS s'intègrent élégamment au design du bassin et créent des transitions quasi imperceptibles.

Bonde de fond, bouton piézo, buses de massage, de refoulement d'eau et d'air – toutes les pièces intégrées sont disponibles dans une conception cohérente en acier inoxydable de haute qualité pour les différents types de bassins.

Le **spot LED** – est composé de platines LED 100% étanches et offre différents réglages de couleur.

■ Bonde de fond

Ø 144 mm



■ Bouton piézo

Ø 88 mm



■ Spot LED

Ø 110 mm



■ Buse de massage

Ø 88 mm



■ Buse de refoulement d'eau

Ø 88 mm



■ Buse d'air

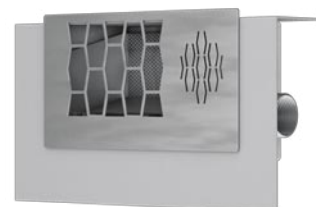
Ø 88 mm



Ce **Skimmer** – a été spécialement conçu pour les spas ou les petits bassins. Avec une profondeur d'installation de 115 mm, il s'intègre facilement même dans les parois étroites des bassins.

■ Skimmer

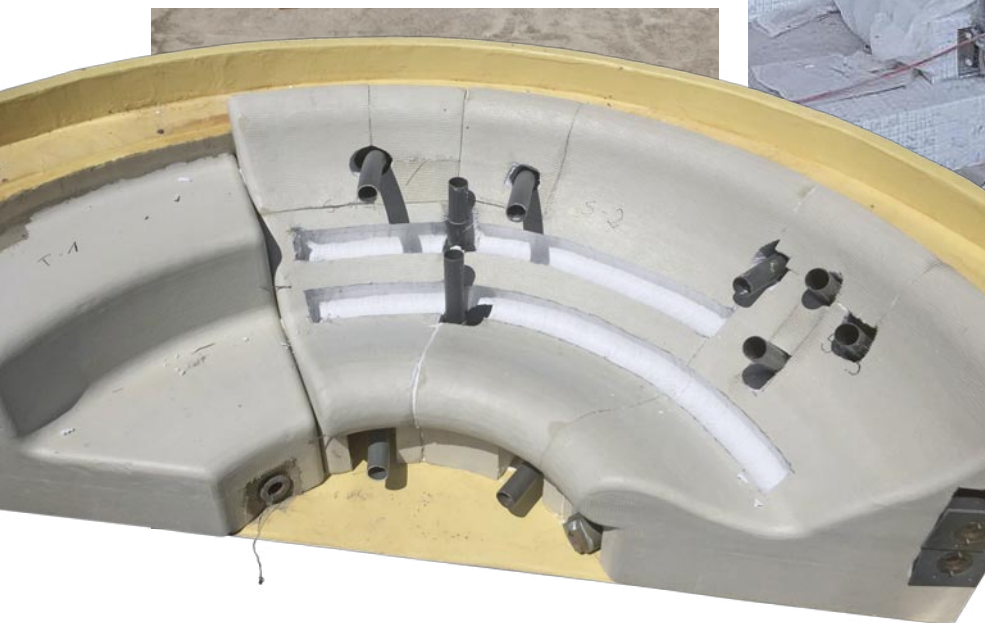
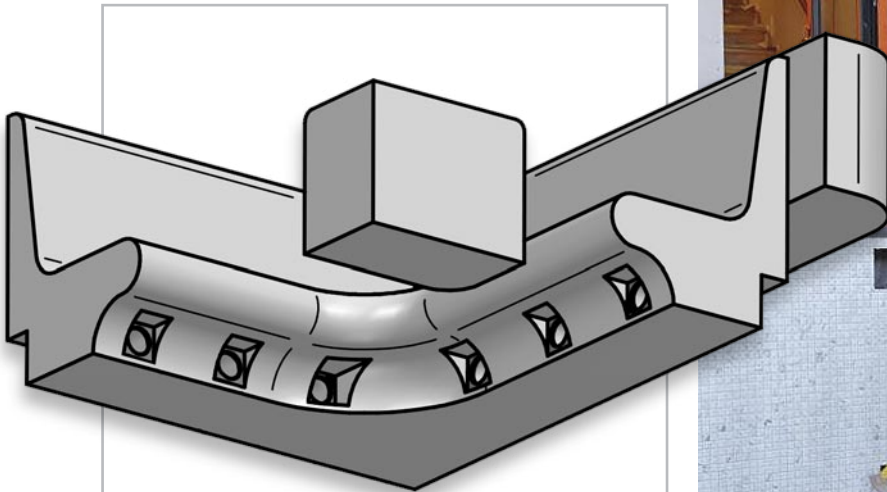
Profondeur d'installation : 115 mm
Connexion : 1,5", filetage externe
Débit d'eau : 3 – 9 m³/h



BASSINS ET PISCINES PHASE DE PLANIFICATION / INSTALLATIONS TECHNIQUES



- Préfabrication de réservations pour éléments encadrés, tubes et composants techniques
- Intégration en usine de composants par ex. fixations de garde-corps
- Circuit de tuyauterie installé en usine, y compris tous les raccords nécessaires
- Gamme d'accessoires de bassins variés, par ex. bonde de fond, buses ou spots LED
- En option : Extensions → page 14
- Accessoires (en option) : Matériaux de montage et d'étanchéité assemblés individuellement → page 25



Phase 3

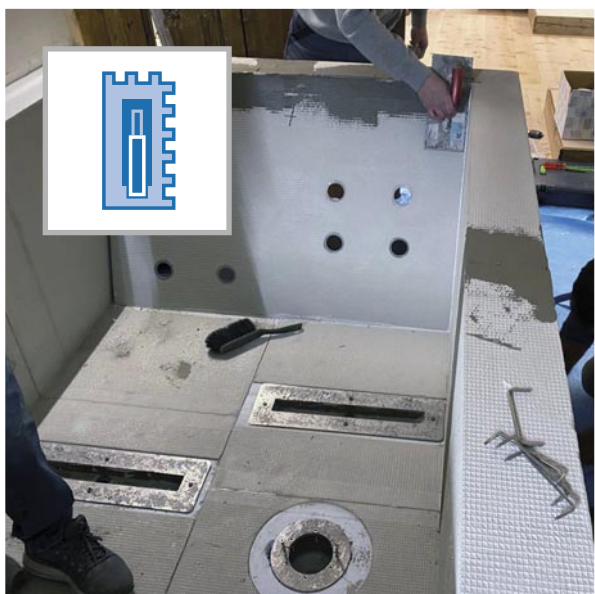
■ Réalisation

Une fois la planification finalisée et toutes les autorisations nécessaires obtenues, la dernière étape est la mise en œuvre pratique, incluant :

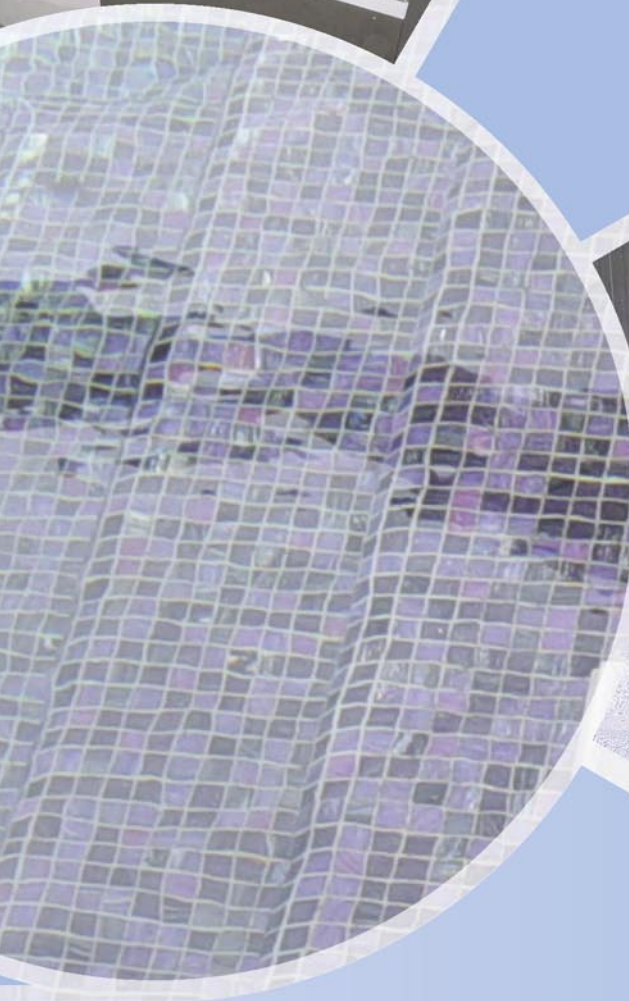
- la fabrication
- le contrôle qualité interne, y compris l'assemblage et la documentation
- la logistique (nationale et internationale)

Le client s'assure sur place de l'assemblage et de l'installation des éléments de la construction segmentés et identifiés, le plan de montage personnalisé facilite cette étape. LUX ELEMENTS propose également, en option, des matériaux adaptés à l'assemblage et à l'étanchéité.

Après une vérification fonctionnelle réussie et l'achèvement des travaux de surface (généralement le carrelage), il ne reste plus qu'à remettre le bassin sur mesure à un client pleinement satisfait.



Collage, renforcement, remplissage...
et enfin étanchéité – l'assemblage
d'une structure de bassin LUX ELEMENTS
devient une opération rapide et facile
sur le chantier.



Phase 3 – bon à

■ Fabrication



■ Contrôle qualité



Sur nos deux sites de production à Leverkusen, des employés expérimentés utilisent des procédés de fabrication de pointe pour produire les composants souhaités, à l'unité ou en série.

L'élément en mousse dure de polystyrène est un matériau véritablement polyvalent. Il offre d'innombrables possibilités de conception et se prête à toutes les formes. Inventeurs de ce produit, breveté en 1981, nous bénéficions de plusieurs décennies d'expérience dans sa fabrication et sa transformation.

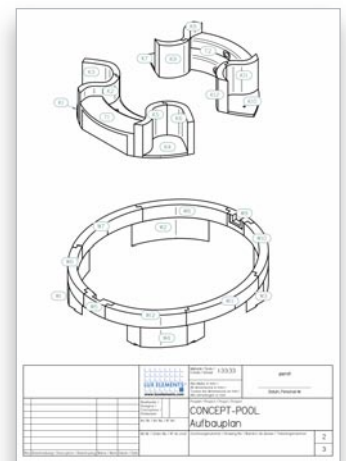
Grâce à un dialogue permanent avec les utilisateurs sur le terrain, nos procédés de fabrication sont constamment revus et améliorés, avec un souci constant de qualité et du respect de l'environnement.



De la sélection des matières premières en passant par les différentes étapes de production, jusqu'à la mise en œuvre en toute sécurité, l'idée d'une assurance qualité continue guide toutes nos actions.

Ainsi, toutes les pièces finies sont pré-assemblées en usine et chaque segment est numéroté. Cela permet d'établir un plan d'assemblage spécifique au projet, joint aux instructions générales de montage ainsi qu'aux documents d'expédition. Cette procédure rigoureuse garantit la livraison de produits irréprochables et le bon déroulement des opérations sur le chantier.

Car notre priorité absolue est la satisfaction de nos clients, qui font confiance à la qualité et aux avantages de nos produits.



savoir...

■ Logistique



Forte de plus de 30 ans d'expérience internationale et disposant de son propre service d'entreposage et de logistique, LUX ELEMENTS est idéalement positionnée pour assurer des expéditions mondiales efficaces.

Une commande n'est véritablement honorée que lorsque les produits arrivent à destination complets, sûrs et intacts. Pour ce faire, nous emballons les marchandises avec soin et les expédions par le moyen de transport le plus adapté.

Nos clients et partenaires, notamment à l'export, bénéficient de notre certification OEA, qui permet entre autres de simplifier et souvent d'accélérer les procédures douanières et inclut

la reconnaissance automatique par CTPAT.



■ Assemblage



Afin de garantir une mise en oeuvre correcte de nos produits sur chantier, nous organisons sur demande des formations théoriques et pratiques.

Pour une installation rapide et sûre nous proposons également un système de colle et de mortiers spécialement développés et éprouvés sur le terrain, de bandes d'étanchéité, de supports de montage, de fixations et d'accessoires techniques.





LUX ELEMENTS – Votre partenaire

Notre compétence au service de votre projet

■ **Une expérience de plusieurs décennies**

acquise dans la fabrication et la mise en oeuvre d'éléments porteurs en mousse dure

■ **Des méthodes de fabrication modernes et flexibles**

avec nos propres installations de production

■ **Production individuelle**

de vos éléments de construction ou en série

■ **Savoir-faire et haute technicité**

grâce à notre département de développement

■ **Une équipe internationale**

mit mehrsprachigen Ansprechpartnern

■ **Un conseil compétent**

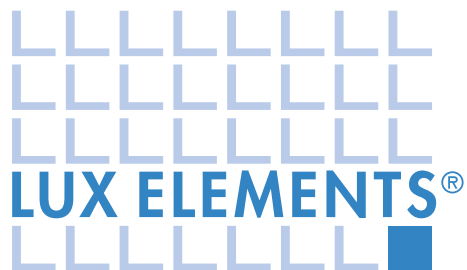
grâce à des collaborateurs expérimentés

■ **Contrôle qualité**

grâce à un pourcentage élevé de production interne

■ **Gestion de la qualité en interne**





Berr + Wray

D LUX ELEMENTS GmbH & Co. KG

An der Schusterinsel 7 · D - 51379 Leverkusen
Tel. +49 (0) 21 71/72 12-0 · info@luxelements.de

F LUX ELEMENTS S.A.S

ZI-31, rue d'Ensisheim · F - 68190 Ungersheim
Tél. +33 (0) 3 89 83 69 79 · info@luxelements.fr



www.luxelements.com