

LUX ELEMENTS®-TUB-LINE 70 douchebakelementen

Productbeschrijving

LUX ELEMENTS®-TUB-LINE douchebakelementen bestaan uit een kern van geëxpandeerd polystyreen-hardschuim met aan weerszijden een met glasvezelweefsel gewapende speciale mortellaag en aan de bovenzijde een door LUX ELEMENTS geïnstalleerd afdichting, met ingebouwd en afgedicht montageraam voor afvoer.

Toepassingsgebied

LUX ELEMENTS®-TUB-LINE douchebakken zijn bedoeld om te worden betegeld en worden ingezet in toepassingen waar de bouwvoorschriften geen hindernissen toestaan, zoals in seniorenwoningen, huizen voor gehandicapten, enz., en uiteraard ook overal waar comfort en een eigentijdse vormgeving zijn gewenst.

De LUX ELEMENTS®-TUB douchebakken vervullen de eisen aan bouwerafdichtingen in verbinding met tegel- en plavuïsaafwerking conform bouwregellijst A deel 2, nr. 1.10 (uitgave 2006/01). Het toepassingsgebied heeft betrekking op vochtigheidsbelastingsklasse A2 voor rechtstreeks belaste vloeroppervlakken in ruimten waarin zeer vaak of langdurig met gebruiks- en reinigingswater omgegaan wordt, zoals bv. rond zwembassins en douche-installaties (zowel openbaar als privé).

Algemeen attest voor bouw- en woningtoezicht nr. P-AB/20802/05-2008 van tBU GmbH, Greven.
Werkgroep gebouwonderhoud.



Ondergrond

– de ondergrond moet stabiel, draagkrachtig, zuiver en vrij van trillingen zijn

Aanbevolen verwerking

De LUX ELEMENTS®-TUB-LINE douchebodems kunnen ingekort worden. Er moet in ieder geval een rand van 50 mm breed gemeten van de rand van het inbouwframe blijven bestaan. Wij wijzen erop dat LUX ELEMENTS®-TUB-LINE douchebodems die rondom niet met dezelfde maat ingekort worden door het ingebouwde verval een verschillende dikke rand krijgen en zo scheef op de aangrenzende bodem komen te staan.

Neem ook de „LUX ELEMENTS®-TUB-LINE montagehandleiding“ in acht

Afdekmaterialen

De LUX ELEMENTS®-TUB douchebakken zijn speciaal ontwikkeld voor bekleding met keramische afdekmaterialen. De keramische bedekking heeft als functie de belasting gelijkmatig te verdelen. De te verwachten belastingen, die uit het dagelijks gebruik volgen, moeten door een specialist worden bepaald.

Op basis van de berekende belasting moet de juiste bedekking worden gekozen. Gelieve er rekening mee te houden dat LUX ELEMENTS verschillende varianten voor de douchebakken LUX ELEMENTS®-TUB-LINE 70 aanbiedt naargelang de afwerkingsdikte (tegel + lijm). LUX ELEMENTS raadt bij het gebruik van glasmozaïek aan terug te grijpen naar glasmozaïek die aan de voorzijde gelijmd wordt en deze met reactiehars te lijmen en te voegen.

Bij geringe tot hogere belasting (bv. rolstoelgebruik tot maximum 200 kg) kan aan de voorzijde gekleefde mozaïek van $\geq 20 \times 20$ mm als bedekking worden gebruikt om samen met reactiehars te verlijmen en te voegen.

Bij een tegelgrootte van $\geq 50 \times 50$ mm kan ook met tegelijm van kwaliteitsklasse C2 worden verlijmd en met cementair voegmateriaal worden gevoegd. Voor het afwerken van onze douchebakelementen met afdekmaterialen gelieve ons algemeen attest voor bouw- en woningtoezicht nr. P-AB/20802/05-2008 van tBU GmbH in acht te nemen.

Voorzie tegels/mozaïek met een voldoende grote breuksterkte. De belasting van het douchebakelement mag niet hoger zijn dan 0,1 N/mm².

LUX ELEMENTS®-TUB douchebakken moeten tussen montage en de betegeling beschermd worden tegen schade aan de afdichting.

Ook bij niet-reglementair gebruik bv. trapladder bij herstelling moet voor gepaste lastverdelende bescherming worden gezorgd.

Technische Specificaties

- druksterkte: 0,1 N/mm²
- afvoergoot: ABS-kunststof
- gootpositie bij rechthoekige douchebakken aan de korte zijde [*]
- gootafdekking: roestvrij staal 1.4301, belastingsklasse K3 (tot max. 300 kg)
- frame met opstaande rand bij LUX ELEMENTS®-TUB-LINE 70: roestvrij staal 1.4301

Basisvorm	Verval-situatie	Verval	Diktes van de bekleding (tegel + lijm)	Artikelbeschrijving	Gootlengte [*] in mm
vierkant	1-zijdig	45/60 mm (15 mm) [**]	Douchebak: 5–15 mm Inspectieopening: 20 mm Gootafdekking: 12 mm	LUX ELEMENTS®-TUB-LINE 70 Q1 870-1000	750
				LUX ELEMENTS®-TUB-LINE 70 Q1 900	750
				LUX ELEMENTS®-TUB-LINE 70 Q1 970-1200	850
				LUX ELEMENTS®-TUB-LINE 70 Q1 1000	850
		LUX ELEMENTS®-TUB-LINE 70 Q1 1200	850		
		35/50 mm (15 mm) [**]	Douchebak: 14–24 mm Inspectieopening: 20 mm Gootafdekking: 12 mm	LUX ELEMENTS®-TUB-LINE 70 Q1 870-1000 S	750
				LUX ELEMENTS®-TUB-LINE 70 Q1 900 S	750
				LUX ELEMENTS®-TUB-LINE 70 Q1 970-1200 S	850
	LUX ELEMENTS®-TUB-LINE 70 Q1 1000 S			850	
	4-zijdig	45/55 mm (10 mm) [**]	Douchebak: 5–15 mm Inspectieopening: 20 mm Gootafdekking: 12 mm	LUX ELEMENTS®-TUB-LINE 70 Q4 900-1000	750
				LUX ELEMENTS®-TUB-LINE 70 Q4 900	750
				LUX ELEMENTS®-TUB-LINE 70 Q4 1000-1200	850
				LUX ELEMENTS®-TUB-LINE 70 Q4 1000	850
		35/45 mm (10 mm) [**]	Douchebak: 14–24 mm Inspectieopening: 20 mm Gootafdekking: 12 mm	LUX ELEMENTS®-TUB-LINE 70 Q4 1200	850
				LUX ELEMENTS®-TUB-LINE 70 Q4 900-1000 S	750
				LUX ELEMENTS®-TUB-LINE 70 Q4 900 S	750
LUX ELEMENTS®-TUB-LINE 70 Q4 1000-1200 S				850	
LUX ELEMENTS®-TUB-LINE 70 Q4 1000 S	850				
LUX ELEMENTS®-TUB-LINE 70 Q4 1200 S	850				

Basisvorm	Verval-situatie	Verval	Diktes van de bekleding (tegel + lijm)	Artikelbeschrijving	Gootlengte [*] in mm
rechthoekig	1-zijdig	45/60 mm (15 mm) [**]	Douchebak: 5–15 mm Inspectieopening: 20 mm Gootafdekking: 12 mm	LUX ELEMENTS®-TUB-LINE 70 R1 1000/900	750
				LUX ELEMENTS®-TUB-LINE 70 R1 1200/900	750
				LUX ELEMENTS®-TUB-LINE 70 R1 1000-1200/870-1000	750
				LUX ELEMENTS®-TUB-LINE 70 R1 1200/1000	850
		LUX ELEMENTS®-TUB-LINE 70 R1 1000-1200/970-1100	850		
		35/50 mm (15 mm) [**]	Douchebak: 14–24 mm Inspectieopening: 20 mm Gootafdekking: 12 mm	LUX ELEMENTS®-TUB-LINE 70 R1 1000/900 S	750
				LUX ELEMENTS®-TUB-LINE 70 R1 1200/900 S	750
				LUX ELEMENTS®-TUB-LINE 70 R1 1000-1200/870-1000 S	750
	LUX ELEMENTS®-TUB-LINE 70 R1 1200/1000 S			850	
	4-zijdig	45/55 mm (10 mm) [**]	Douchebak: 5–15 mm Inspectieopening: 20 mm Gootafdekking: 12 mm	LUX ELEMENTS®-TUB-LINE 70 R1 1000-1200/970-1100 S	850
				LUX ELEMENTS®-TUB-LINE 70 R4 1000/900	750
				LUX ELEMENTS®-TUB-LINE 70 R4 1200/900	750
				LUX ELEMENTS®-TUB-LINE 70 R4 1000-1200/900-1000	750
		LUX ELEMENTS®-TUB-LINE 70 R4 1200/1000	850		
		35/45 mm (10 mm) [**]	Douchebak: 14–24 mm Inspectieopening: 20 mm Gootafdekking: 12 mm	LUX ELEMENTS®-TUB-LINE 70 R4 1000-1200/1000-1100	850
				LUX ELEMENTS®-TUB-LINE 70 R4 1000/900 S	750
LUX ELEMENTS®-TUB-LINE 70 R4 1200/900 S				750	
LUX ELEMENTS®-TUB-LINE 70 R4 1000-1200/900-1000 S	750				
LUX ELEMENTS®-TUB-LINE 70 R4 1200/1000 S	850				
LUX ELEMENTS®-TUB-LINE 70 R4 1000-1200/1000-1100 S	850				

[*] Andere gootposities en gootlengtes zijn mogelijk op aanvraag.

[**] De vorming van afschot en richtingen is een nauwkeurig planningswerk. Andere afschotten dan hier vermeld zijn als speciale uitvoering mogelijk doch met een maximale dikte van 65 mm.

Basisvorm	Verval-situatie	Verval	Diktes van de bekleding (tegel + lijm)	Artikelbeschrijving	Gootlengte [*] in mm
rechthoekig	-	35 mm [**]	Douchebak: 14–24 mm Inspectieopening: 20 mm Gootafdekking: 12 mm	LUX ELEMENTS®-TUB-LINE 70 RT 900 S	750
				LUX ELEMENTS®-TUB-LINE 70 RT 1200 S	850

[*] Andere gootposities en gootlengtes zijn mogelijk op aanvraag.

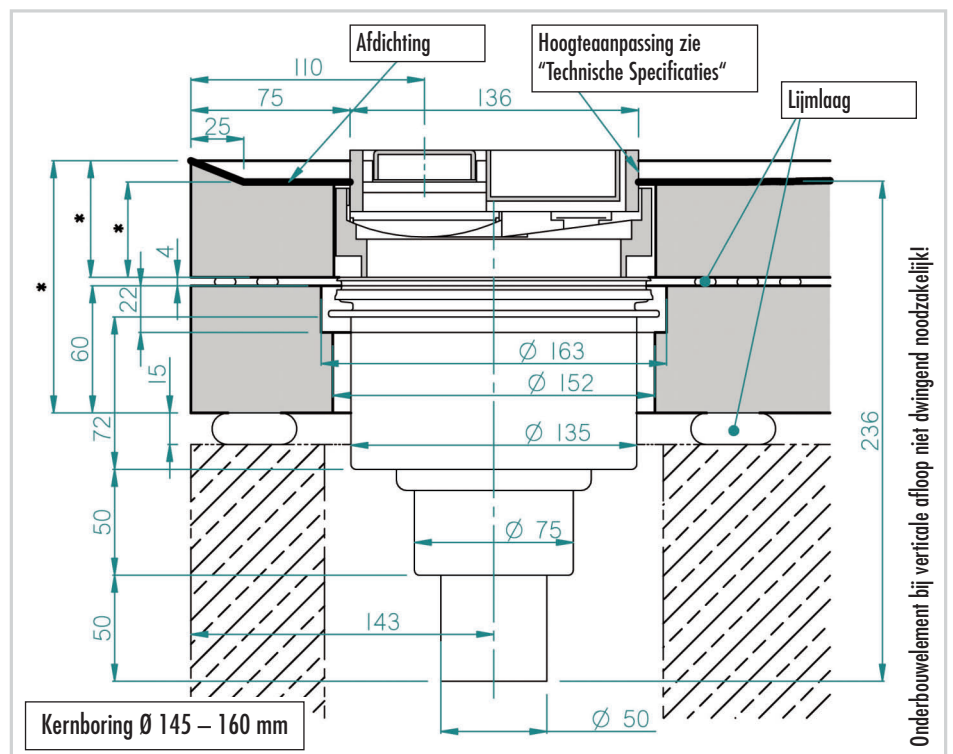
[**] De vorming van afschot en richtingen is een nauwkeurig planningswerk. Andere afschotten dan hier vermeld zijn als speciale uitvoering mogelijk doch met een maximale dikte van 65 mm.

Afloopvermogen [l/s] volgens DIN EN 1253		TUB-DRAS (verticale doucheafloop)	TUB-DRAW (horizontale doucheafloop)
LUX ELEMENTS®-TUB-LINE 70	Standard	1,70	1,30
	Standard + haarzeef BAZ-HS	1,60	1,20
	Multistop BAZ-STOP	1,80	1,40
	Multistop + haarzeef BAZ-STOP + BAZ-HS	1,60	1,30

■ LUX ELEMENTS®-TUB-LINE DRAS (verticale doucheafloop)

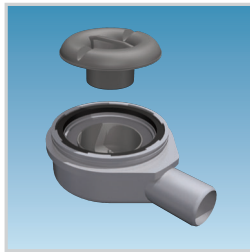


- Afvoeraansluitstuk DN 50 verticaal met uitneembare stankafsluiter
- Kernboring \varnothing 145 – 160 mm

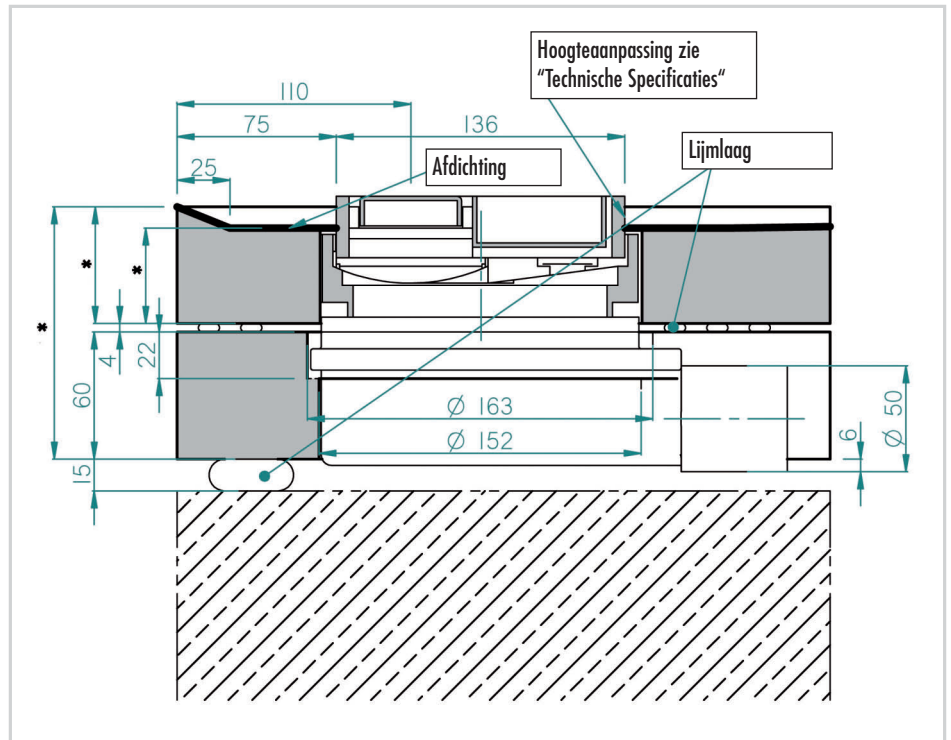


*Opbouwhoogtes kunnen worden afgeleid uit de verval tabel op pagina 2.

■ LUX ELEMENTS®-TUB-LINE DRAW (horizontale doucheafloop)



– Afvoeraansluitstuk DN 50 horizontale met uitneembare stankafsluiter



*Opbouwhoogtes kunnen worden afgeleid uit de vervaltabel op pagina 2.

■ Algemeen

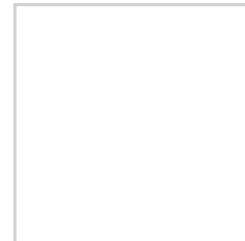
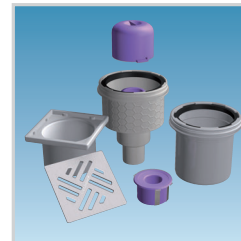
Bij met de vloer gelijkgewerkte douchebakken maken we u er op attent dat er bij

- geringe helling
- grove keramiek
- niet voorhanden douche afscheiding
- ongunstige plaatsing van de douchekop
- hoge waterdruk resp. grote hoeveelheden water (bv. stortdouches)

water uit het douchebereik kan komen resp. dat het tot wateropstuwung kan komen. Gelieve onze hulpmiddelen bij de planning en FAQ's voor de planning van de douchebak op onze homepage (www.luxelements.com) op het internet te bekijken.

■ **Toebehoren**

LUX ELEMENTS®-TUB-BAS-S FIRE STOP bestaat uit een TUB-BAS-S-afvoer van DN 50 voor kernboring \varnothing 160 mm, verticaal met stankafsluiter, inclusief opnameframe voor rooster uit ABS-kunststof en standaardrooster uit roestvrij staal, inclusief verlengstuk TUB-BAZ-VER en brandbeveiliging voor buisafsluiting. Het buisafsluit-systeem Fire-Kit conform toelatingsnummer Z-19.17-1719 verhindert met een brandwerendheid van 120 minuten resp. van 90 minuten (naargelang het plafond) de overdracht van vuur en rook volgens DIN 4102-2 mits inachtneming van de genoemde eisen in de toelating.



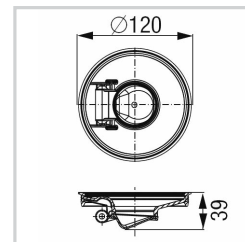
LUX ELEMENTS®-TUB-BAZ DGD is een doorvoerafdichting met brandbeveiliging in combinatie met de TUB-BAS-S FIRE STOP voor een kernboring \varnothing 160 mm die conform toelatingsnummer Z-19.17-1719 met een brandwerendheid van 120 minuten resp. van 90 minuten (naargelang het plafond) de overdracht van vuur en rook volgens DIN 4102-2 mits inachtneming van de genoemde eisen in de toelating verhindert.



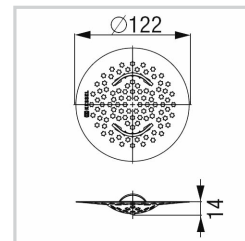
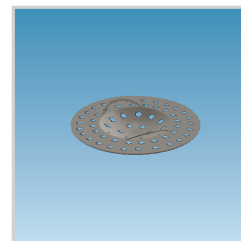
LUX ELEMENTS®-TUB-BAZ VER is een verlengstuk voor TUB-BAS-S/-DS/-DO/-DF/-DA/-DC/-DM/-DL/-DV.



LUX ELEMENTS®-TUB-BAZ STOP is een achteraf installeerbare afsluiting tegen stank, schuim en ongedierte die in plaats van de standaard geuraafsluiter ingebouwd kan worden.



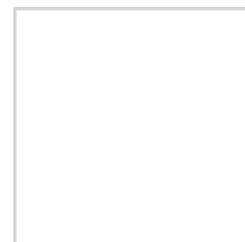
LUX ELEMENTS®-TUB-BAZ HS is een uitneembare haarzeef van PP-kunststof.



LUX ELEMENTS®-TUB-BAZ BST is een adapter van DN 50 naar British Standard van PVC-kunststof.

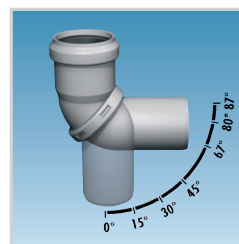


LUX ELEMENTS®-TUB-BAZ DN 50/40 is een verloopstuk van ABS-kunststof met lippendichting van DN 50 naar DN 40.

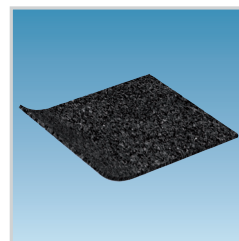


LUX ELEMENTS®-TUB-LINE 70 douchebakelementen

LUX ELEMENTS®-TUB-BAZ HTK vervangt zes gebruikelijke HT-bochten van 0 tot 87 graden. (zie productdatablad LUX ELEMENTS®-TUB-BAZ HTK)



LUX ELEMENTS®-TUB-TSM, contactgeluidisolatiemat, 1250 x 1250 x 6 mm. (zie productdatablad LUX ELEMENTS®-TUB-TSM)



De desbetreffende aanbevelingen, richtlijnen evenals DIN-voorschriften, Europese normen en veiligheidsgegevensbladen dienen in acht te worden genomen. De erkende regels van de bouwkunst en techniek gelden. Wij garanderen de onberispelijke kwaliteit van onze fabrikaten. Onze aanbevelingen voor verwerking berusten op proeven en praktische ervaringen; ze kunnen echter slechts algemene aanwijzingen zijn zonder zekerheid wat betreft de eigenschappen, aangezien wij geen invloed op de bouwveromstandigheden, op de uitvoering van de werkzaamheden en de verwerking hebben. Met de heruitgave van dit productgegevensblad verliezen voorgaande hun geldigheid.

LUX ELEMENTS GmbH & Co. KG

An der Schusterinsel 7
 D - 51379 Leverkusen-Opladen
 Tel. +49 (0) 21 71/72 12-0
 Fax +49 (0) 21 71/72 12-40
 E-Mail info@luxelements.de

LUX ELEMENTS S.A.S

ZI-31, rue d'Ensisheim
 F - 68190 Ungersheim
 Tél. +33 (0) 3 89 83 69 79
 Fax +33 (0) 3 89 48 83 27
 E-Mail info@luxelements.fr