

Heft 1 · Februar 2006

DESIGN  
TRENDS  
PRODUKTE  
SYSTEME

# + Werkstatt Montagepraxis

Das Kompetenz-Magazin für Sanitär- und Heizungsinstallation

Beleg-Exemplar

Seite 34-35

Visign-Duschrinnen sind so schön,  
dass man sie nicht einfach übergeht

SHK Essen 7.-11.3.06: Halle 6, Stand 312. IFH Nürnberg 5.-8.4.06: Halle 6, Stand 6011/6110.  
[www.viega.de](http://www.viega.de)





Antik anmutender Badeluxus heutzutage perfekt und schnell in Szene gesetzt, dank ausgefeilter Technik mit hohem Vorfertigungsgrad, vom Leverkusener Hersteller Lux Elements. (Fotos: Lux Elements / Sun World)

Wellness-, Fitness- und Solariumsbranche spezialisierte Generalunternehmen erarbeitete dabei auch noch ebenso individuelle wie maßgeschneiderte Lösungen – ganz nach Kundenwunsch – und lieferte von der Analyse über die Planung und den Bau bis hin zur Einrichtung der Wellness-Oase alles komplett aus einer Hand.

Möglich war dies, weil die Schweizer mit dem Leverkusener Unternehmen Lux Elements auf einen ihnen bekannten Partner setzen konnten, der für die Gestaltung der Untergründe und „Landschafts-Modellierungen“ auch über das nötige Know-how verfügte: „Wir haben mit Lux Elements schon früher sehr gute Erfahrungen gemacht“, so Daniel Wirth, Geschäftsführer der Schweizer.

Den Ausschlag für die Zusammenarbeit gab seinerzeit die extrem variable Formgebung des „Lux Elements-Concept“-Systems der Leverkusener. Das feuchtigkeitsbeständige Material eignet sich ideal für den Einsatz im gesamten Wellnessbereich. Gerade da, wo es um individuelle Formen geht, beweist es Stärke, denn die Hartschaum-Trägerelemente sind leicht zu bearbeiten und besitzen

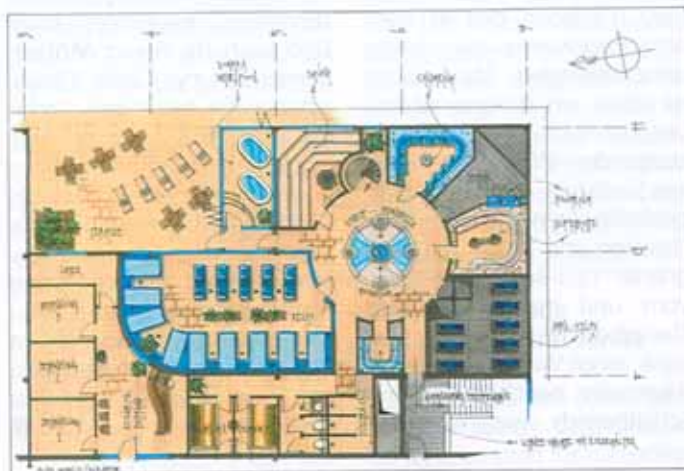
## „In der Kürze liegt die Würze“

### 800 m<sup>2</sup> „Day Spa“ mit Lux Elements in drei Monaten Bauzeit realisiert

*Wellness vom Feinsten im luxuriösen Ambiente des Gesundheitszentrums Marburg: Was im privaten Umfeld des Endgebrauchers immer noch die Ausnahme bleibt und vielen im Handwerk eher wie eine Fata Morgana vorkommt, erlebt nach wie vor einen Boom im gewerblichen und öffentlichen Bereich. Auf insgesamt 6.000 m<sup>2</sup> vereint das 1999 eröffnete Gesundheitszentrum Marburg ein Therapie- und Präventivzentrum, ein Fitness- und ein Sonnenstudio, ein Ärztezentrum sowie seit einigen Monaten auch die neue Wellness-Landschaft „Day Spa“ mit einem angeschlossenen Behandlungsbereich, der so genannten „Vita Spa Adagio“, unter einem Dach: Eine Einrichtung, in der man den ganzen Tag lang verschiedene Wohlfühl- und Entspannungsangebote wahrnehmen kann. In nur drei Monaten reiner Bauzeit gelang es dem Generalunternehmer, dank des Einsatzes hochwertiger Trägerelemente aus Polystyrol Hartschaum mit hohem Vorfertigungsgrad, die Anlage zu realisieren.*

Für die Erweiterung als „Day Spa“ musste das Gebäude zunächst um eine zweite Etage aufgestockt werden. Und vom Hausherrn kam die zusätzliche Vorgabe, den bereits bestehenden Wellnessbereich im ersten Obergeschoss harmonisch in den 800 m<sup>2</sup> großen Neubau zu integrieren.

Keine leichte Aufgabe für die Planer des Projekts, die Schweizer Sun World AG, die es trotzdem schafften, die komplette Anlage innerhalb von nur drei Monaten reiner Bauzeit zu realisieren. Das auf die



Rund 800 m<sup>2</sup> galt es in kürzester Zeit in eine Wellness-Landschaft zu verwandeln, in der man gern einen ganzen Tag verbringt. Dank des Programms von Lux Elements kein Problem.



Schwarze Bänder aus venezianischem Stuck mit eingelegten Goldmosaikbändern gliedern die Wand- und Fliesenflächen und schaffen eine Verbindung zu den einzelnen Anwendungsbereichen.



Als vorteilhaft für Großprojekte erweist sich vor allem der hohe Grad an Vorfertigung, der mit dem „Lux Elements-Concept“ möglich ist.



Und so sehen die verkleideten Hartschaum-Elemente aus, wenn alles fertig ist: Hier das Rondell für Kneippsche Anwendungen.

nur ein geringes Raumgewicht bei gleichzeitig hoher Formstabilität. Statisch sind sie deshalb auch ohne Probleme bei größeren Konstruktionen einzusetzen.

### Hoher Vorfertigungsgrad

Ein entscheidender Vorteil dabei: Alle Fertigungsstufen finden bei Lux Elements statt. Und die fer-



Gerade dort, wo es um individuelle Formen geht – wie hier bei einem Brunnen – beweist „Concept“ von Lux Elements seine Stärken: Das Material lässt sich leicht verarbeiten, ist trotzdem fest und bereitet der Statik keine Probleme.

tigungstechnischen Möglichkeiten – unter anderem computer-gestützte Schneidetechniken – gepaart mit dem Erfahrungspool der Mitarbeiter machen einen extrem hohen Vorfertigungsgrad möglich, der die reine Bauzeit dann erheblich verkürzt.

Für das „Spa-Projekt“ in Marburg wurden beispielsweise die gelieferten Bauteile vor der Auslieferung sogar komplett in den Leverkusener Werkhallen aufgebaut und anschließend erst in transport- und baustellen-gerechte Bauteile segmentiert und ausgeliefert.

Für die Wand- und Bodenflächen konnte man dabei auf die universelle Lösung der Bauplatz „Element“ zurückgreifen. Das einfach zu verarbeitende Hartschaum-Trägerelement wird in neun Stärken und zwei Längen angeboten und ist fix und fertig zum Verfliesen auf allen Untergründen einsetzbar.

Vom Wasserfall mit Teich über Duschen und Trennwände, den Estrich, das Caldarium, Tepidarium, Whirpooleinkleidungen und vieles mehr konnten die Hartschaumträgerelemente bei dem Objekt eingesetzt werden.

Die Qualität dieses „Unterbaus“ setzte sich auch im Sichtbereich auf höchstem Niveau fort: Der Bodenbelag etwa besteht unter anderem aus sandsteinfarbenen Keramikplatten mit eingelassenen Bodenspots. Die Wände aus naturbelassenem Kalksandstein werden durch Bänder aus schwarzem Stucco Vene-

### OBJEKT-DATEN

**Objekt:**  
Wellness-Landschaft (Day Spa) im Gesundheitszentrum Marburg

**Auftraggeber:**  
Uwe Happel,  
Geschäftsführer der Vita Fitness GmbH Co. KG

**Architektur:**  
Sun World AG

**Verarbeiter:**  
Sun World AG,  
Wetzikon (Schweiz)

**Eingesetzte Produkte:**  
Lux Elements-Concept  
und Lux Elements-Element

### KONTAKT

Lux Elements  
GmbH & Co. KG  
An der Schusterinsel 7  
D-51379 Leverkusen

Telefon (021 71) 72 120  
Fax (021 71) 72 123 0

info@luxelements.de  
www.luxelements.de

Sun World AG  
Hofstrasse 106  
Industrie Schöneich  
CH-8620 Wetzikon

Telefon +41 (44) 93-46 060  
Fax +41 (44) 93-46 066

homepage@sunworld.ch  
www.sunworld.ch

ziano gegliedert, in die hochwertige Goldmosaiken eingelassen sind. Eine Wellness-Landschaft mit ganz eigenem Charakter, die genügend Auswahl bietet, um einen ganzen Tag entspannt verstreichen zu lassen. ■



Die Ruhebetten und Blumenbänke ließen sich besonders schnell mit dem „Element-Trägerelement“ mit beidseitig aufgebrachtem Glasfasergewebe und armerter Mörtelbeschichtung ausführen.