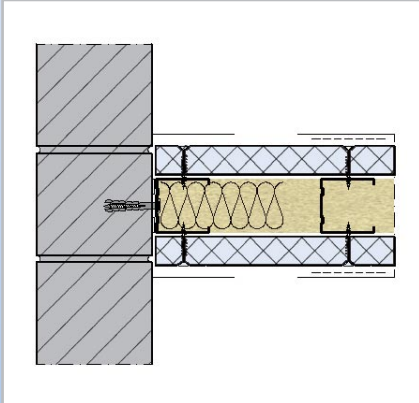


LUX ELEMENTS®-ELEMENT-VK

Die multifunktionale Bauplatte

■ Freistehende Wände auf Ständerwerk im Innenbereich – ... z.B. Metallständerwerk



D-05 | 2010 · Technische Änderungen vorbehalten.

 Für diese Anwendung eignen sich die kürzeren Baby-Bauplatten ab ELEMENT-VK Baby 12.

Grundsätzlich gibt es drei Arten für Ständerwerk-Anwendungen:

- Anwendung auf der Wand im Innenbereich
- Freistehende Wände auf Ständerwerk aus Metall
- Freistehende Wände auf Ständerwerk aus Holz

Die Abstände der Lattung sind gemäß nationaler Richtlinien/Zulassungen auszurichten. Das Metallständerwerk bildet die Unterkonstruktion.

1



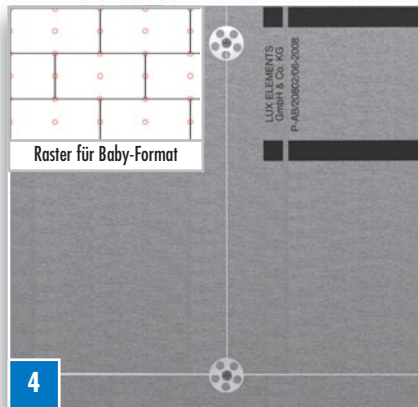
2

Die erste ELEMENT-VK wird quer zu den Profilen lot- und fluchtrecht ausgerichtet ...



3

... und mit FIX-S 35 + geeigneter Schraube verschraubt.



4

Die ELEMENT-VK Bauplatten werden im Verband verlegt; Kreuzfugen sind nicht zulässig.



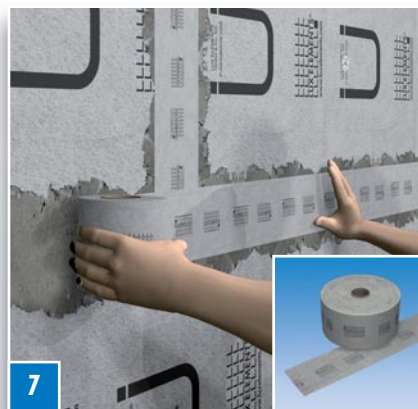
5

Die ELEMENT-VK Bauplatten werden untereinander mit COL-MK verklebt. Den Kleber dabei als ununterbrochenen Strang auf die Plattenkanten auftragen.



6

Dann die nächste ELEMENT-VK in das Kleberbett hineinschieben. Nach dem Ausrichten wiederum mit FIX-S 35 + geeigneter Schraube verschrauben.



7

Abdichten der Stöße und der Köpfe der Befestigungssätze mit Dichtband DRY-DBV und DRY-ASK. DRY-ASK wird mit Pinsel oder Spachtel aufgetragen. Hierbei erfolgt die Verklebung des Dichtbandes mit DRY-ASK.



7

Im nächsten Schritt werden die armierten Elementstöße sowie die Köpfe der Befestigungssätze mit DRY-ASK überspachtelt. Die Fläche ist jetzt zur Aufnahme von Fliesen oder Putzen bereit. Weitere Anforderungen (z. B. Abdichtungen) sind gemäß nationaler Richtlinien zu berücksichtigen.