
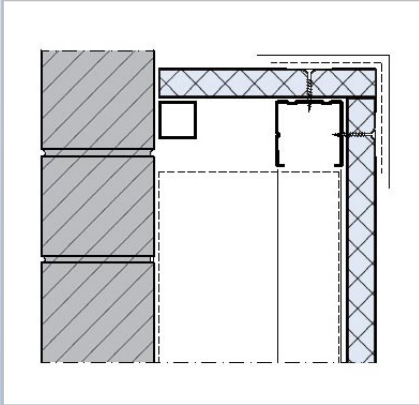


# LUX ELEMENTS®-ELEMENT-EL

## Die universelle Bauplatte

### ■ Vorwandinstallation – ... die Beplankung einer Trägerkonstruktion

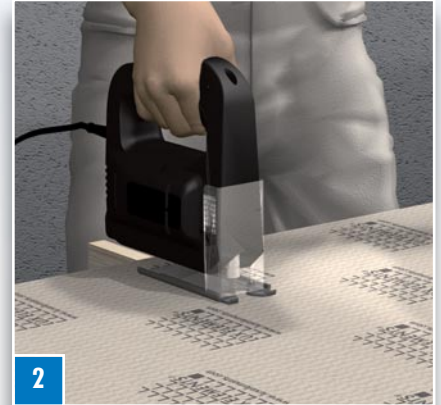
 Für diese Anwendung eignen sich auch die kürzeren Baby-Bauplatten ab ELEMENT-EL Baby 10.



D-05 | 2010 · Technische Änderungen vorbehalten.



**1** Bei Beplankung von System-Vorwandinstallationen sind zusätzlich die Hinweise der jeweiligen Systemanbieter zu berücksichtigen.



**2** Die Vorwandkonstruktion bildet die Unterkonstruktion, die ELEMENT Bauplatten werden passend zugeschnitten.



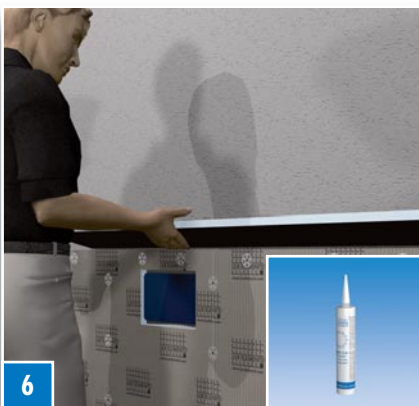
**3** Bei der Frage nach Montagerichtung (senkrecht oder waagrecht) die Hinweise des Vorwandkonstruktion-Herstellers beachten.



**4** Die ELEMENT Bauplatten werden untereinander mit COL-MK verklebt. Den Kleber dabei als ununterbrochenen Strang auf die Plattenkanten auftragen.



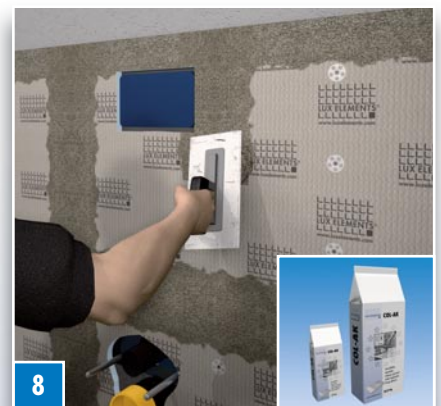
**5** Die Verschraubung mit FIX-S 35 und einer geeigneten Schraube vornehmen. Bezüglich der Abstände die Empfehlungen des Vorwandkonstruktion-Herstellers beachten.



**6** Die Beplankung kann raumhoch oder mit einer Ablage über den Installationen erfolgen. Für die obere Abdeckung eignet sich ELEMENT-EL 20. Diese wird mit COL-MK verklebt und mit FIX-S 35 und einer geeigneten Schraube fixiert.



**7** Alle Elementstöße und Übergänge mit Glasfaser-armierungsstreifen ARM-100 SK armieren und ...



**8** ... abschließend die armierten Elementstöße sowie die Köpfe der Befestigungssätze mit COL-AK absachteln. Die Fläche ist jetzt zur Aufnahme von Fliesen bereit. Weitere Anforderungen (z. B. Abdichtungen) sind gemäß nationaler Richtlinien zu berücksichtigen.