

### Produktbeschreibung

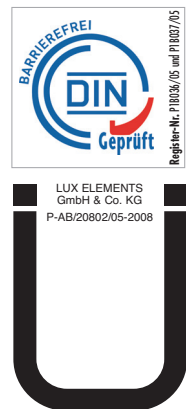
LUX ELEMENTS®-TUB Duschtassenelemente bestehen aus einem Hartschaumkern aus expandiertem Polystyrol mit beidseitiger mit Glasfasergewebe armierter Spezialmörtelbeschichtung und oberseitiger, werkseitiger Abdichtung sowie einem eingebauten und eingedichteten Bodenablauf-Aufnahmerahmen.

### Anwendungsbereich

LUX ELEMENTS®-TUB Duschtassen sind mit keramischem Belag zu versehen und kommen überall dort zum Einsatz, wo nach baurechtlichen Bestimmungen barrierefreies Bauen gefordert wird, wie z. B. in Altenheimen, Wohnungen für Behinderte etc. aber natürlich auch dort, wo Komfort und Ästhetik moderner Bauweise gewünscht wird. Von daher sind unsere Duschtassen  $\geq 120 \times 120$  cm und  $\geq 150 \times 150$  cm nach den entsprechenden Normen zertifiziert.

Die LUX ELEMENTS®-TUB Duschtassen erfüllen die Anforderungen an Bauwerksabdichtungen im Verbund mit Fliesen- und Plattenbelägen gemäß Bauregelliste A Teil 2, lfd. Nr. 1.10 (Ausgabe 2006/01). Der Verwendungsbereich bezieht sich auf die Feuchtigkeits-Beanspruchungsklasse A2 für direkt beanspruchte Bodenflächen in Räumen, in denen sehr häufig oder lang anhaltend mit Brauch- und Reinigungswasser umgegangen wird, wie z. B. Umgänge von Schwimmbecken und Duschanlagen (öffentlich als auch privat).

Allgemeines bauaufsichtliches Prüfzeugnis Nr. P-AB/20802/05-2008 der tBU GmbH, Greven.  
Arbeitsbereich Bauhaltung.



### Untergrund

– fest, tragfähig, sauber und schwingungsfrei

### Verarbeitungsempfehlung

Die LUX ELEMENTS®-TUB Duschtböden können gekürzt werden. Es muss in jedem Fall ein 50 mm breiter Rand gemessen von der Kante des Einbau-rahmens bestehen bleiben. Wir weisen darauf hin, dass LUX ELEMENTS®-TUB Duschtböden, die nicht umlaufend mit dem gleichen Maß gekürzt werden, durch das eingebaute Gefälle eine unterschiedliche Außendicke bekommen und so ein Versatz zum angrenzenden Boden entsteht.

### Beachten Sie auch die „LUX ELEMENTS®-TUB Montageanleitung“

#### Belagsmaterialien

Die LUX ELEMENTS®-TUB Duschtassen wurden speziell für Bekleidungen mit keramischen Belagsmaterialien entwickelt. Der keramische Belag übernimmt die Funktion der Lastverteilungsschicht. Die zu erwartenden Belastungen, die sich aus der Nutzung ergeben sind vom Fachplaner festzulegen. Entsprechend der festgelegten Belastung muss der Belag ausgewählt werden.

Bei geringfügiger bis höherer Beanspruchung (z. B. Rollstuhlnutzung bis zu 200 kg) kann vorderseitig verklebtes Mosaik  $\geq 20 \times 20$  mm als Belag zusammen mit einer Verklebung und Verfugung mit Reaktionsharz verwendet werden.

Bei einer Fliesengröße von  $\geq 50 \times 50$  mm kann auch mit Fliesenklebern der Qualitätseinstufung C2 verklebt und mit zementären Fugmaterial verfugt werden. Bitte beachten Sie für das Belegen unserer Duschtassenelemente mit Belagsmaterialien unser allgemeines bauaufsichtliches Prüfzeugnis Nr. P-AB/20802/05-2008 der tBU GmbH.

Auf eine ausreichende Bruchfestigkeit der Fliesen/des Mosaiks ist zu achten. Die Belastung des Duschtassenelements darf 0,1 N/mm<sup>2</sup> nicht überschreiten.

LUX ELEMENTS®-TUB Duschtassen sind zwischen Montage und der Verfliesung gegen Schäden an der Abdichtung zu schützen. Auch bei nicht bestimmungsgemäßer Nutzung z. B. Stehleiter bei Reparatur ist auf entsprechenden lastverteilenden Schutz zu achten.

### Technische Spezifikationen

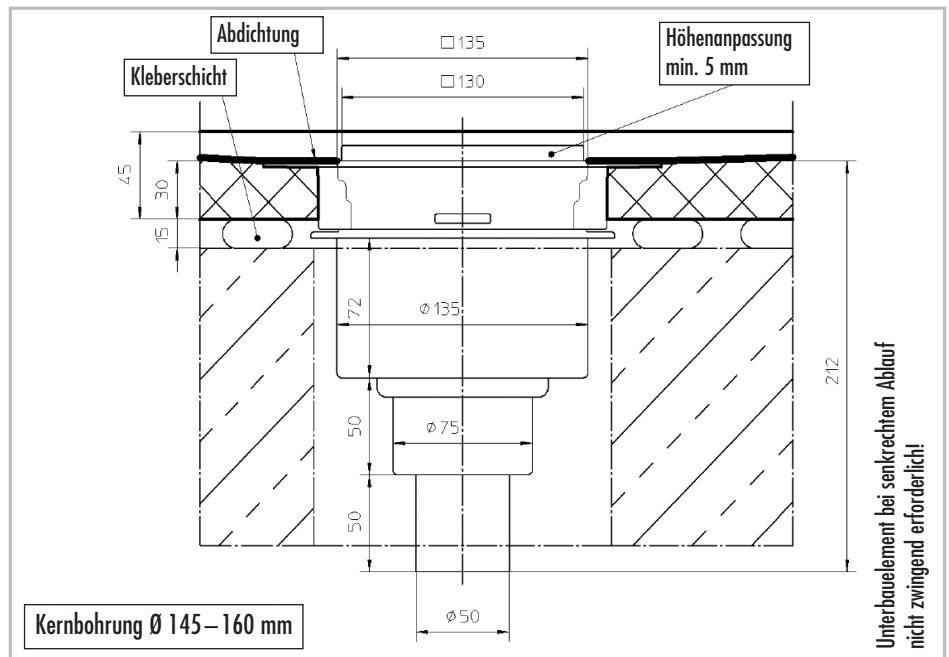
#### LUX ELEMENTS®-TUB

- Bauhöhe Duschtassenelement 45 mm [\*]
- Bodenablaufrahmen: ABS Kunststoff
- Rost: Edelstahl 1.4301, Belastungsklasse K3 (bis max. 300 kg)
- Rahmenaufkantung bei Designrost -DS/-DO/-DF/-DA/-DC/-DM/-DL/-DV: Edelstahl 1.4301
- integriertes Gefälle von 45 mm auf 30 mm [\*]. Die Ausbildung von Gefällestrucken und Richtungen ist eine Leistung des Fachplaners. Andere als die hier angegebene Gefällestrucke sind als Sonderausführung bis zu einer maximalen Dicke von 65 mm möglich.
- Druckfestigkeit von 0,1 N/mm<sup>2</sup>

\* Standard (andere Stärken möglich); Sondermaße bei LUX ELEMENTS®-TUB-H... und LUX ELEMENTS®-TUB-BOL M/H

**LUX ELEMENTS®-BAS** (senkrechter Duschablauf)

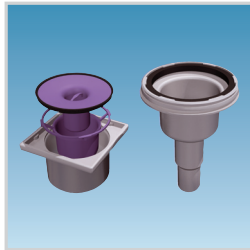

- senkrechter Ablaufstutzen mit herausnehmbarem Geruchverschluss, DN 50
- Kernbohrung Ø 145 – 160 mm



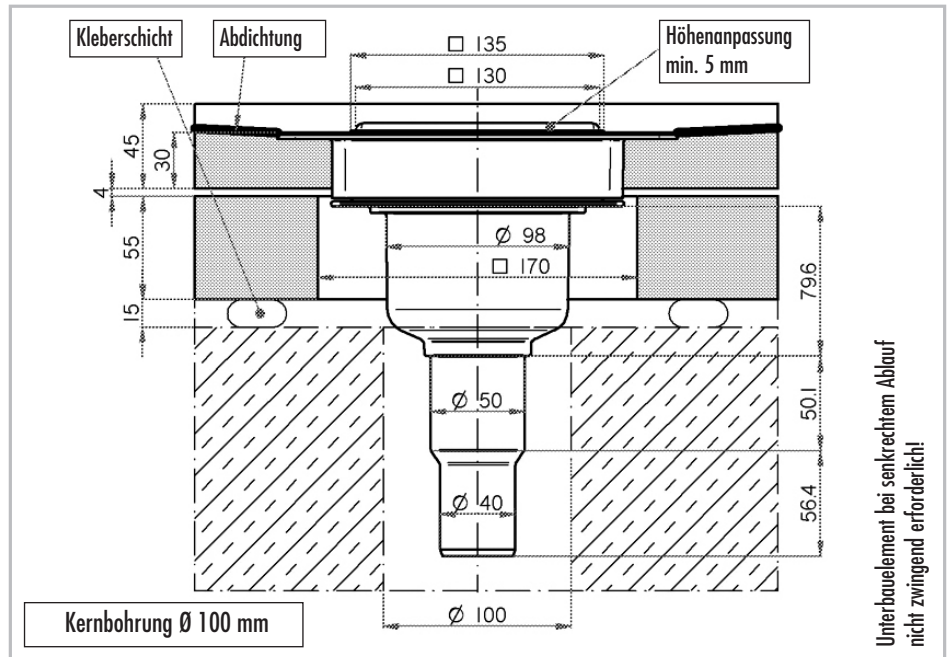
|   |  | <b>Standardgeruchverschluss DN 50</b><br>senkrecht – Abflulleistung nach DIN EN 1253 [l/s] | <b>Mindestbelagsdicke Duscboden</b><br>(Fliese+Kleber) |
|---|--|--|--|
| <b>TUB-BAS-S</b><br>Standardrost                            |  | 1,7  | 5 mm   |
| <b>TUB-BAS-DS</b><br>Designrost „Schlitz“<br>(verriegelbar) |  | 1,7  | 5 mm   |
| <b>TUB-BAS-DO</b><br>Designrost „Oval“<br>(verriegelbar)    |  | 1,4  | 5 mm   |
| <b>TUB-BAS-DF</b><br>Designrost „Fliese“<br>(verriegelbar)  |  | 1,6  | 14 mm<br>(Abdeckung 11 mm)                             |
| <b>TUB-BAS-DA</b><br>Designrost „ANGOLO“                    |  | 1,4  | 5 mm   |
| <b>TUB-BAS-DC</b><br>Designrost „CUBE“                      |  | 1,3  | 5 mm   |
| <b>TUB-BAS-DM</b><br>Designrost „MARE“                      |  | 1,6  | 5 mm   |
| <b>TUB-BAS-DL</b><br>Designrost „LUMEN“                     |  | 1,5  | 5 mm   |
| <b>TUB-BAS-DV</b><br>Designrost „VARI“                      |  | 1,6  | 5 mm<br>(Abdeckung 8 mm)                               |

Der Einbau eines Haarsiebs (TUB-BAZ HS) kann die Abflulleistung um bis zu 0,3 l/s reduzieren.  
Der Einbau des Multistops (TUB-BAZ STOP) kann der Abflulleistung von bis zu 0,3 l/s erhöhen.

■ LUX ELEMENTS®-BAS 100 (senkrechter Duschablauf)



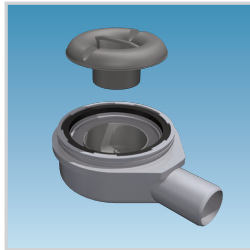
- senkrechter Ablaufstutzen mit herausnehmbarem Geruchverschluss, DN 40 (durch Ablängen auf DN 50 erweiterbar)
- Kernbohrung Ø 100 mm



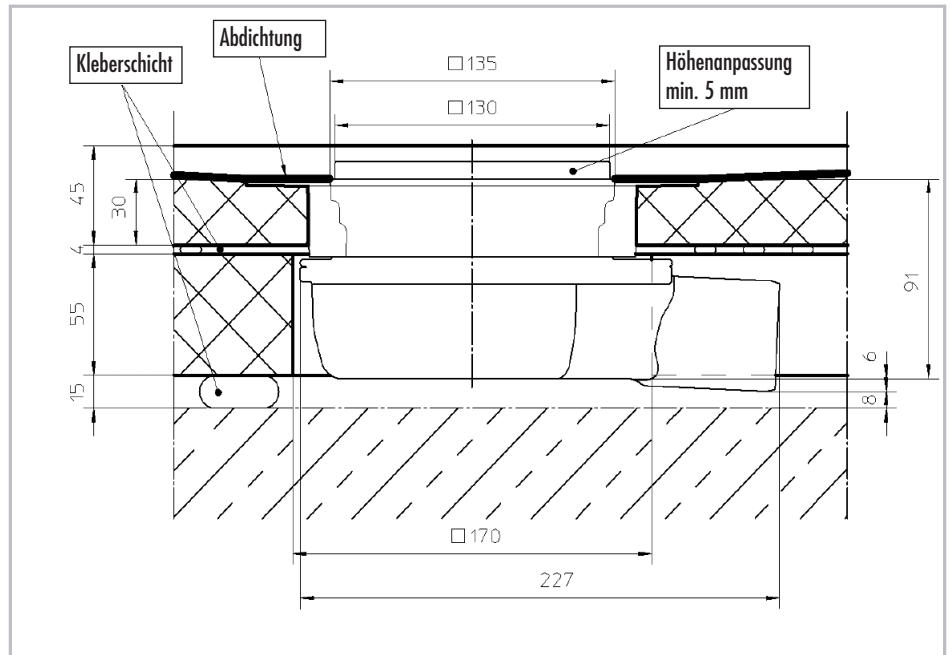
|  |  | Standardgeruchverschluss DN 40/DN 50<br>senkrecht – Ablaufleistung nach DIN EN 1253 [l/s] | Mindestbelagsdicke Duschboden<br>(Fliese+Kleber) |
|--|--|---|--|
| TUB-BAS-S 100<br>Standardrost                            |  | 1,2   | 5 mm   |
| TUB-BAS-DS 100<br>Designrost „Schlitz“<br>(verriegelbar) |  | 1,2   | 5 mm   |
| TUB-BAS-DO 100<br>Designrost „Oval“<br>(verriegelbar)    |  | 1,2   | 5 mm   |
| TUB-BAS-DF 100<br>Designrost „Fliese“<br>(verriegelbar)  |  | 1,2   | 14 mm<br>(Abdeckung 11 mm)                       |
| TUB-BAS-DA 100<br>Designrost „ANGOLO“                    |  | 1,1   | 5 mm   |
| TUB-BAS-DC 100<br>Designrost „CUBE“                      |  | 1,1   | 5 mm   |
| TUB-BAS-DM 100<br>Designrost „MARE“                      |  | 1,2   | 5 mm   |
| TUB-BAS-DL 100<br>Designrost „LUMEN“                     |  | 1,1   | 5 mm   |
| TUB-BAS-DV 100<br>Designrost „VARI“                      |  | 1,2   | 5 mm<br>(Abdeckung 8 mm)                         |

Der Einbau eines Haarsiebs (TUB-BAZ HS) kann die Ablaufleistung um bis zu 0,3 l/s reduzieren.  
Der Einbau des Multistops (TUB-BAZ STOP) kann der Ablaufleistung von bis zu 0,3 l/s erhöhen.

■ LUX ELEMENTS®-BAW (waagerechter Duschablauf)



– Ablaufstutzen DN 50 waagrecht mit herausnehmbarem Geruchverschluss



|  |  | Standardgeruchverschluss DN 50<br>waagrecht – Ablaufleistung nach DIN EN 1253 [l/s] | Mindestbelagsdicke Duschboden<br>(Fliese+Kleber) |
|--|--|---|--|
| TUB-BAW-S<br>Standardrost                            |  | 1,0   | 5 mm   |
| TUB-BAW-DS<br>Designrost „Schlitz“<br>(verriegelbar) |  | 1,0   | 5 mm   |
| TUB-BAW-DO<br>Designrost „Oval“<br>(verriegelbar)    |  | 0,8   | 5 mm   |
| TUB-BAW-DF<br>Designrost „Fliese“<br>(verriegelbar)  |  | 1,0   | 14 mm<br>(Abdeckung 11 mm)                       |
| TUB-BAW-DA<br>Designrost „ANGOLO“                    |  | 1,1   | 5 mm   |
| TUB-BAW-DC<br>Designrost „CUBE“                      |  | 1,2   | 5 mm   |
| TUB-BAW-DM<br>Designrost „MARE“                      |  | 1,2   | 5 mm   |
| TUB-BAW-DL<br>Designrost „LUMEN“                     |  | 1,1   | 5 mm   |
| TUB-BAW-DV<br>Designrost „VARI“                      |  | 1,3   | 5 mm<br>(Abdeckung 8 mm)                         |

Der Einbau eines Haarsiebs (TUB-BAZ HS) kann die Ablaufleistung um bis zu 0,3 l/s reduzieren.  
Der Einbau des Multistops (TUB-BAZ STOP) kann der Ablaufleistung von bis zu 0,3 l/s erhöhen.

### ■ Allgemein

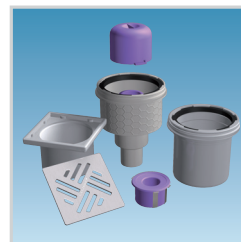
Bitte beachten Sie bei bodengleichen Duschtassen, dass es bei

- geringer Gefälleausbildung
- grober Keramik
- fehlender Duschabtrennung
- ungünstiger Duschkopfanordnung
- hohem Wasserdruck bzw. hoher Wassermenge (z. B. bei Schwalbrausen)

Wasser aus dem Duschbereich austreten bzw. es zu einem Wasserrückstau kommen kann. Bitte beachten Sie unsere Planungshilfen und FAQ's zur Duschbodenplanung im Internet auf unserer Homepage ([www.luxelements.com](http://www.luxelements.com)).

### ■ Zubehör

**LUX ELEMENTS®-TUB-BAS-S FIRE STOP** besteht aus einem TUB-BAS-S Bodenablaufstutzen DN 50 für Kernlochbohrung  $\varnothing$  160 mm, senkrecht, mit Geruchverschluss, inklusive Rostaufnahmerahmen aus ABS-Kunststoff und Standardrost aus Edelstahl, inklusive Verlängerungsstück TUB-BAZ-VER und Brandschutzinsatz zur Rohrabschottung. Die Rohrabschottung System Fire-Kit gemäß Zulassung-Nummer Z-19.17-1719 verhindert für eine Feuerwiderstandsdauer von 120 Min. bzw. von 90 Min. (abhängig von der Decke) die Übertragung von Feuer und Rauch nach DIN 4102-2 unter Berücksichtigung der in der Zulassung genannten Anforderungen.



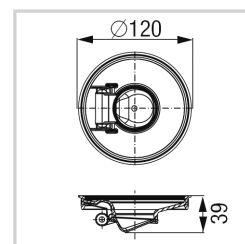
**LUX ELEMENTS®-TUB-BAZ DGD** ist eine Durchgangsdichtung mit Brandschutz in Verbindung mit den TUB-BAS-S FIRE STOP für Kernlochbohrung  $\varnothing$  160 mm, die gemäß Zulassung-Nummer Z-19.17-1719 für eine Feuerwiderstandsdauer von 120 Min. bzw. von 90 Min. (abhängig von der Decke) die Übertragung von Feuer und Rauch nach DIN 4102-2 unter Berücksichtigung der in der Zulassung genannten Anforderungen verhindert.



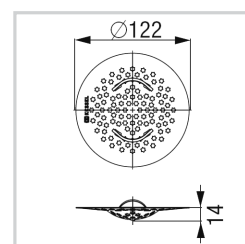
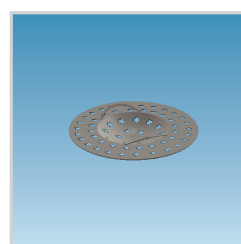
**LUX ELEMENTS®-TUB-BAZ VER** ist ein Verlängerungsstück für den TUB-BAS-S/-DS/-DO/-DF/-DA/-DC/-DM/-DL/-DV



**LUX ELEMENTS®-TUB-BAZ STOP** ist eine nachrüstbare Geruchs-, Schaum- und Ungeziefersperre, die anstelle des serienmäßigen Geruchverschlusses eingebaut werden kann.



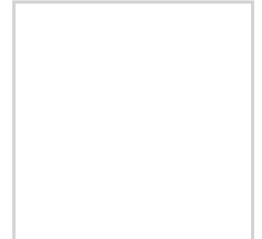
**LUX ELEMENTS®-TUB-BAZ HS** ist ein herausnehmbares Haarsieb aus PP-Kunststoff.



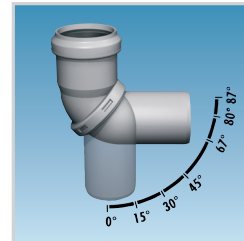
**LUX ELEMENTS®-TUB-BAZ BST** ist ein Adapter von DN 50 auf British Standard (BST) aus PVC-Kunststoff.



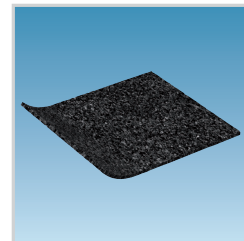
**LUX ELEMENTS®-TUB-BAZ DN 50/40** ist Reduzierstück aus ABS-Kunststoff mit Lippendichtung DN 50 auf DN 40.



**LUX ELEMENTS®-TUB-BAZ HTK** ersetzt sechs herkömmliche HT-Bogen von 0 bis 87 Grad. (siehe technisches Datenblatt LUX ELEMENTS®-TUB-BAZ HTK)



**LUX ELEMENTS®-TUB-TSM**, Trittschallmatte, 1250 x 1250 x 6 mm. (siehe technisches Datenblatt LUX ELEMENTS®-TUB-TSM)



Die einschlägigen Empfehlungen, Richtlinien sowie DIN-Vorschriften, Europäische Normen und Sicherheitsdatenblätter sind zu beachten. Es gelten die anerkannten Regeln der Baukunst und Technik. Wir übernehmen die Gewähr für die einwandfreie Qualität unserer Erzeugnisse. Unsere Verarbeitungsempfehlungen beruhen auf Versuchen und praktischen Erfahrungen; sie können jedoch nur allgemeine Hinweise ohne Eigenschaftszusicherung sein, da wir keinen Einfluss auf die Baustellenbedingungen, auf die Ausführung der Arbeiten und die Verarbeitung haben. Mit der Herausgabe dieses Produktdatenblattes verlieren Vorangegangene ihre Gültigkeit.

**LUX ELEMENTS GmbH & Co. KG**

An der Schusterinsel 7  
D - 51379 Leverkusen-Opladen  
Tel. +49 (0) 21 71/72 12-0  
Fax +49 (0) 21 71/72 12-40  
E-Mail [info@luxelements.de](mailto:info@luxelements.de)

**LUX ELEMENTS S.A.S**

ZI-31, rue d'Ensisheim  
F - 68190 Ungersheim  
Tél. +33 (0) 3 89 83 69 79  
Fax +33 (0) 3 89 48 83 27  
E-Mail [info@luxelements.fr](mailto:info@luxelements.fr)